



# STUDIUM UWARUNKOWAŃ I KIERUNKÓW ZAGOSPODAROWANIA PRZESTRZENNEGO MIASTA PORĘBA

UWARUNKOWANIA ZAGOSPODAROWANIA PRZESTRZENNEGO  
STAN ZAGOSPODAROWANIA I UŻYTKOWANIA TERENU

SKALA 1:10 000

## Legenda

- Granicą administracyjną gminy Poręba - granica opracowania
- Granice administracyjne gmin

### Użytkowanie terenu

- Teren zabudowy mieszkaniowej jednorodzinnej
- Teren zabudowy mieszkaniowej jednorodzinnej z usługami
- Teren zabudowy mieszkaniowej wielorodzinnej
- Teren zabudowy mieszkaniowej wielorodzinnej z usługami
- Teren zabudowy zagrodowej
- Teren zabudowy usługowej
- Teren zabudowy usług kultu religijnego
- Teren zabudowy usług sportu
- Teren obiektów produkcyjnych, składów, magazynów i usług
- Teren ośrodka gospodarki leśnej
- Teren cmentarza
- Teren rolniczy
- Teren sadów i ogrodów przydomowych
- Teren ogrodów działkowych
- Teren lasu
- Teren zadrzewień i zakrzewień
- Teren wód powierzchniowych
- Teren zieleni urządzonej
- Teren zieleni nieurządzonej
- Teren nieużytku
- Teren obsługi komunikacji samochodowej
- Teren garaży
- Teren parkingów
- Teren infrastruktury technicznej elektroenergetyki
- Teren infrastruktury technicznej gazownictwa
- Teren infrastruktury technicznej wodociągów
- Teren kolei
- Teren drogi o nawierzchni utwardzonej
- Teren drogi o nawierzchni utwardzonej
- Teren ciągów pieszo-jezdnych

### Funkcje budynków i ich liczebność

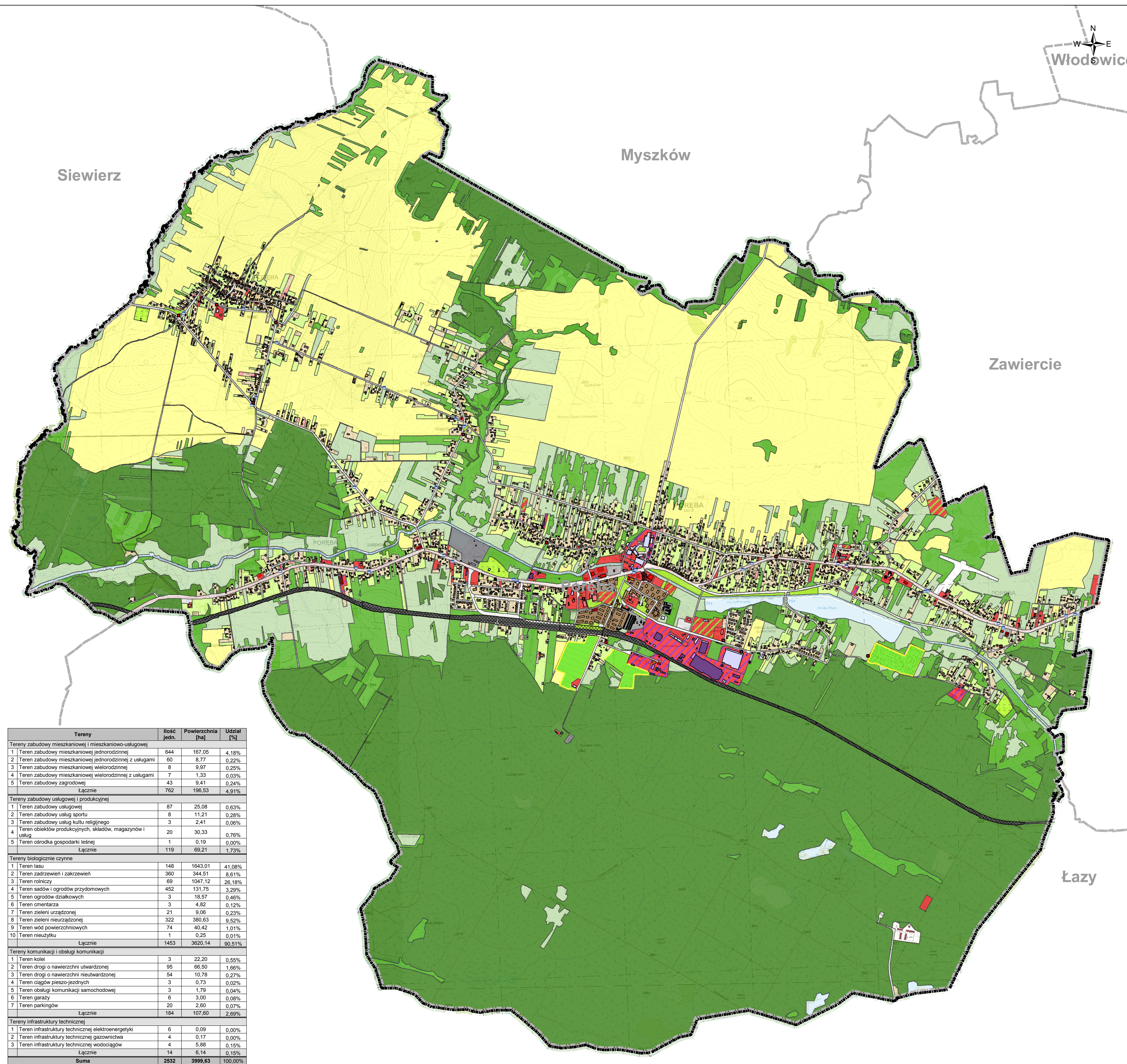
- Budynek mieszkalny (2 059)
- Budynek biurowy (10)
- Budynek handlowo-usługowy (77)
- Budynek szpitalu, zakładu opieki zdrowotnej (2)
- Budynek oświaty, nauki, kultury i sportu (12)
- Budynek produkcyjny, usługowy i gospodarczy dla rolnictwa (834)
- Budynek magazynowy, zbiornik, silos (8)
- Budynek przemysłowy (30)
- Budynek transportu i łączności (726)
- Budynek inny, niemieszkalny (1 363)

### Obiekty małej architektury

- Kaplica
- Krzyż
- Pomnik
- Przystanek komunikacji miejskiej

### Pozostałe

- Stacja transformatorowa
- Tereny zamknięte



Tereny	Ilość jedn.	Powierzchnia [ha]	Udział [%]
<b>Tereny zabudowy mieszkaniowej i mieszkaniowo-usługowej</b>			
1 Teren zabudowy mieszkaniowej jednorodzinnej	644	167,05	4,18%
2 Teren zabudowy mieszkaniowej jednorodzinnej z usługami	60	8,77	0,22%
3 Teren zabudowy mieszkaniowej wielorodzinnej	8	9,97	0,25%
4 Teren zabudowy mieszkaniowej wielorodzinnej z usługami	7	1,33	0,03%
5 Teren zabudowy zagrodowej	43	9,41	0,24%
<b>Łącznie</b>	<b>762</b>	<b>196,53</b>	<b>4,91%</b>
<b>Tereny zabudowy usługowej i produkcyjnej</b>			
1 Teren zabudowy usługowej	67	25,08	0,63%
2 Teren zabudowy usług sportu	8	11,21	0,28%
3 Teren zabudowy usług kultu religijnego	3	2,41	0,06%
4 Teren obiektów produkcyjnych, składów, magazynów i usług	20	30,33	0,76%
5 Teren ośrodka gospodarki leśnej	1	0,19	0,00%
<b>Łącznie</b>	<b>119</b>	<b>69,21</b>	<b>1,73%</b>
<b>Tereny biologicznie czynne</b>			
1 Teren lasu	148	1643,01	41,08%
2 Teren zadrzewień i zakrzewień	360	344,51	8,61%
3 Teren rolniczy	69	1047,12	26,18%
4 Teren sadów i ogrodów przydomowych	452	131,75	3,29%
5 Teren ogrodów działkowych	3	18,57	0,46%
6 Teren cmentarza	3	4,62	0,12%
7 Teren zieleni urządzonej	21	9,06	0,23%
8 Teren zieleni nieurządzonej	322	380,63	9,52%
9 Teren wód powierzchniowych	74	40,42	1,01%
10 Teren nieużytku	1	0,25	0,01%
<b>Łącznie</b>	<b>1453</b>	<b>3620,14</b>	<b>90,51%</b>
<b>Tereny komunikacji i obsługi komunikacji</b>			
1 Teren kolei	3	22,20	0,55%
2 Teren drogi o nawierzchni utwardzonej	95	66,50	1,66%
3 Teren drogi o nawierzchni utwardzonej	54	10,78	0,27%
4 Teren ciągów pieszo-jezdnych	3	0,73	0,02%
5 Teren obsługi komunikacji samochodowej	3	1,79	0,04%
6 Teren garaży	6	3,00	0,08%
7 Teren parkingów	20	2,60	0,07%
<b>Łącznie</b>	<b>184</b>	<b>107,60</b>	<b>2,69%</b>
<b>Tereny infrastruktury technicznej</b>			
1 Teren infrastruktury technicznej elektroenergetyki	6	0,09	0,00%
2 Teren infrastruktury technicznej gazownictwa	4	0,17	0,00%
3 Teren infrastruktury technicznej wodociągów	4	5,88	0,15%
<b>Łącznie</b>	<b>14</b>	<b>6,14</b>	<b>0,15%</b>
<b>Suma</b>	<b>2632</b>	<b>3999,63</b>	<b>100,00%</b>



Przedsiębiorstwo Projektowania, Studiów, Usług i Realizacji Spółka z o.o.		<b>terplan</b>
40-039 Katowice, ul. Włocławiecka 6/7 tel. (4832) 206 52 69; terplan@terplan.com.pl KRS 0000121817		
ZAMAWIAJĄCY	Gmina Poręba ul. Dworcowa 1, 42-480 Poręba NIP: 628-230-637	
NUMER UMOWY	100/2019NMK	
TEMAT	Studium uwarunkowań i kierunków zagospodarowania przestrzennego miasta Poręba	
RYSLINIK	Fig. 1. Stan zagospodarowania i użytkowania terenu	
ZESPÓŁ AUTORSKI	mgr inż. arch. Przemysław Wyszczepał mgr inż. Mirosław Wyszczepał mgr inż. Michał Wyszczepał mgr inż. Katarzyna Wyszczepał mgr inż. Katarzyna Wyszczepał mgr inż. Katarzyna Wyszczepał	
SKALA	1:10 000	DATA: Syczeń 2020