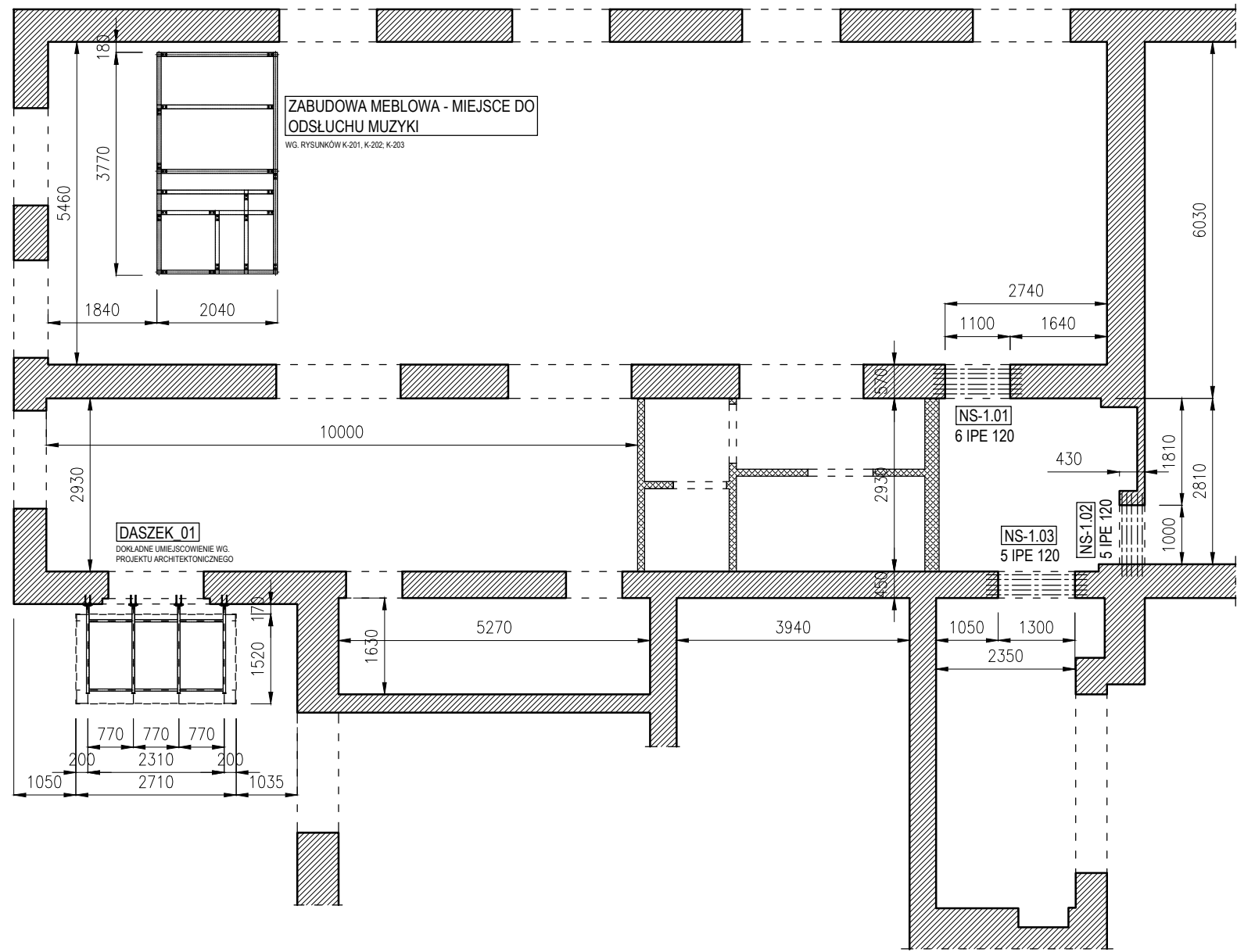


RZUT PARTERU
SKALA 1:100



UWAGI:

1. Rozpatrywać łącznie z pozostałymi rysunkami, opisem technicznym i projektem branżowym
2. Wymiary podano w [mm], poziomy w [m].
3. Pomiar ręczny na rysunkach zabroniony.
4. Wszelkie zmiany uzgodnić z projektantem przed wykonaniem elementu
5. Długości elementów należy zweryfikować na budowie przed ich wykonaniem

 <div>Pracownia Projektowa AiM Arkadiusz Miśkiewicz 40-851 Katowice, ul. Żelazna 17d p.135, www.aimarchitektki.pl tel. 602 108 246, 32 765 41 19, biuro@aimarchitektki.pl</div>				
Nazwa projektu		PRZEBUDOWA I ZMIANA SPOSOBU UŻYTKOWANIA POMIESZCZEŃ NA MEDIATEKĘ ORAZ PRZEBUDOWA SCHODÓW ZEWNĘTRZNYCH DO ADAPTOWANEGO LOKALU BYŁEJ KAWIARNI WRAZ Z MONTAŻEM PODNOŚNIKA DLA OSÓB NIEPEŁNOSPRAWNYCH ORAZ KSIĄŻKOMATU PRZY WEJŚCIU DO BUDYNKU W RAMACH I CZĘŚCI ZADANIA INWESTYCYJNEGO PN.: „PROJEKT I UTWORZENIE KLUBU INTEGRACJI MIĘDZYPOKOLENIOWEJ W POMIESZCZENIU BYŁEJ KAWIARNI KAKTUS POŁOŻONEJ W MOK-u WRAZ Z MEDIATEKĄ ORAZ GROTĄ SOLNĄ USYTUOWANĄ W PIWNICACH MOK”.		
Adres		42-480 Poręba ul. Mickiewicza 2		
Inwestor		Gmina Poręba ul. Dworcowa 1, 42-480 Poręba		
Projektował		inż. Tomasz Baron upr.nr. SLK/0961/PWOK/05		
Sprawdził		mgr inż. Tomasz Skrzypiec upr.nr. SLK/0970/PWOK/05		
Nr projektu	Data	Branża	Stadium	Skala
2020.11_02	czerwiec 2021	KONSTRUKCJA	PT	1:100
Tytuł rysunku				Nr rysunku
RZUT PARTERU				K-101
NINIEJSZY PROJEKT CHRONIONY JEST PRAWEM AUTORSKIM.RYSUNEK ANI ŻADEN JEGO FRAGMENT NIE MOGA BYĆ REPRODUKOWANE,POWIELANE LUB WYKORZYSTYWANE DO INNYCH CEŁÓW BEZ PISEMNEJ ZGODY AUTORÓW.				