

**PROJEKT STAŁEJ ORGANIZACJI RUCHU  
DOTYCZĄCY USUNIĘCIA NIEPRAWIDŁOWOŚCI  
W CIĄGU ULIC:  
*KOPALNIANEJ, ZWYCIĘSTWA, SPOKOJNEJ, GÓRNEJ,  
RZECZNEJ, CZARNEJ PRZEMSZY, ZIELONEJ*  
W MIEJSCOWOŚCI POREBA.**

## SPIS TREŚCI

Lp.	Pozycja	Nr rys.	Skala
1.	Opis techniczny.		
2.	Orientacja.	1	1:10 000
3.	Stała organizacja ruchu	2-10	1:1000

## OPIS TECHNICZNY

### 1. Podstawy prawne oraz materiały wyjściowe.

- Ustawa z dnia 20 czerwca 1997 r. – Prawo o ruchu drogowym (Dz. U. z 2021 r., poz. 450 z późniejszymi zmianami).
- Ustawa z dnia 21 marca 1985 r. o drogach publicznych (Dz. U. z 2020 r., poz. 470)
- Rozporządzenie Ministra Infrastruktury z dnia 3 lipca 2003 r. W sprawie szczegółowych warunków technicznych dla znaków i sygnałów drogowych oraz urządzeń bezpieczeństwa ruchu drogowego i warunków ich umieszczania na drogach (Dz. U. z 2019r., poz. 2311).
- Rozporządzenie Ministra Infrastruktury z dnia 23 września 2003 r. w sprawie szczegółowych warunków zarządzania ruchem na drogach oraz wykonywania nadzoru nad tym zarządzaniem (Dz. U. z 2017 r., poz. 784).
- Rozporządzenie Ministra Transportu i Gospodarki Morskiej oraz Spraw wewnętrznych i Administracji z dnia 31 lipca 2002 r. w sprawie znaków i sygnałów drogowych (Dz. U. z 2019r., poz.2310).
- Rozporządzenie Ministra Transportu i Gospodarki Morskiej z dnia 2 marca 1999 w sprawie warunków technicznych, jakim powinny odpowiadać drogi publiczne i ich usytuowanie (Dz. U. z 2016, poz. 124 ze zmianami.)
- Wymogi oznakowania robót prowadzonych w pasie drogowym.
- Mapa zasadnicza w skali 1:1000.
- Oględziny w terenie, inwentaryzacja oznakowania i obserwacja ruchu.
- Uzgodnienia z inwestorem.

### 2. Zakres opracowania.

Przedmiotem niniejszego opracowania jest zmiana organizacji ruchu o charakterze stałym w ciągu ulic: *Kopalnianej, Zwycięstwa, Spokojnej, Górnej, Rzecznej, Czarnej Przemszy, Zielonej* w miejscowości Poręba zawierająca modyfikację istniejącego oznakowania oraz montaż nowego oznakowania wynikającego z kontroli stanu oznakowania ww. dróg.

### 3. Opis stanu istniejącego.

Układ dróg gminnych objętych opracowaniem to drogi o klasie D (dojazdowe) oraz LZ (lokalne – zbiorcze) położone nieopodal centrum miejscowości Poręba. Wszystkie z ulic leżą po południowej stronie drogi krajowej nr 78 stanowiącej oś tranzytową. W stanie istniejącym wszystkie z dróg w ww. opracowaniu to drogi dwukierunkowe

---

Projekt stałej organizacji ruchu dotyczący usunięcia nieprawidłowości w ciągu ulic: Kopalnianej, Zwycięstwa, Spokojnej, Górnej, Rzecznej, Czarnej Przemszy, Zielonej w miejscowości Poręba.

zlokalizowane w zabudowie domów jednorodzinnych oraz nielicznych miejsc prowadzenia działalności gospodarczej. Ruch pojazdów i pieszych ma charakter lokalny a ulice będące przedmiotem projektu są wykorzystywane głównie jako dojazd od poszczególnych posesji.

Lokalizację omawianego rejonu pokazano na planie orientacyjnym, natomiast istniejąca organizacja ruchu została pokazana na rys. nr 2 –10.

#### 4. Opis stanu projektowanego.

Projekt ma na celu usunięcie nieprawidłowości wskazanych po przeprowadzeniu okresowej kontroli dróg. Projekt zakłada również wymianę zniszczonego oznakowania istniejącego oraz jego uzupełnienie w sposób poprawiający czytelność zasad ruchu drogowego dla jego uczestników. Przeanalizowano warunki widoczności na wszystkich przedstawionych skrzyżowaniach w obszarze opracowania i oznakowano pierwszeństwo przejazdu oraz dokonano korekt istniejącego już oznakowania A-7 i B-20 z uwagi na ograniczoną widoczność. Ponadto na załączonych rysunkach zaprojektowano:

Rys. 2 – Na skrzyżowaniu ulic Asfaltowej i Czarnej Przemszy zaprojektowano oznakowanie poziome mające na celu podkreślić geometrię skrzyżowania i pierwszeństwo przejazdu a także zawęzić tarcze skrzyżowania. *Należy podkreślić, że dla ul. Asfaltowej został wcześniej opracowany i zatwierdzony projekt stałej organizacji ruchu, który zakłada między innymi zmianę geometrii przedmiotowego skrzyżowania. Niemniej jednak z uwagi na fakt, że nie ma pewności kiedy ów projekt będzie zrealizowany zaprojektowana w przedstawionym opracowaniu organizacja ruchu usuwa wszelkie stwierdzone nieprawidłowości.* Oznakowano murek oporowy znajdujący się w skrajni jezdni w ciągu ul. Czarnej Przemszy.

Rys. 3 – Na ul. Górnej w celu wyeliminowania parkowania pojazdów mającego miejsce na długich odcinkach drogi (dojeżdżający i korzystający z pobliskich zbiorników wodnych) zaprojektowano oznakowanie B-36 wraz z T-25 a/c. Ponadto przy pomocy oznakowania U-3c i U-3d oznakowano łuk poziomy.

Rys. 4 - 6 – Z uwagi na parametry ul. Spokojnej (szerokość niespełna 3 m) wprowadzono na niej ruch jednokierunkowy. Ponadto na całym odcinku ul. Spokojnej wprowadzono ograniczenie prędkości do 30 km/h oraz przewidziano oznakowanie ostrzegawcze typu A-30 z tabliczką „Piesi”. Projekt zakłada także likwidację progów zwalniających, nie spełniających wytycznych określonych przepisami normatywnymi pod względem wykonania jak i oznakowania.

Rys. 7 - 10 – Z uwagi na parametry ulic: Zielonej i bocznej odnogi ul. Kopalnianej (szerokość niespełna 4 m) wprowadzono na nich ruch jednokierunkowy. W celu zachowania możliwości ruchu dwukierunkowego na odcinku ulicy Kopalnianej pomiędzy skrzyżowaniami z ul. Zieloną a ul. Zwycięstwa oraz na odcinku ul. Zwycięstwa pomiędzy skrzyżowaniami z ul. Kopalnianą a zjazdem prowadzącym na cmentarz zaprojektowano „mijanki”. Ponadto pomimo braku odpowiedniej szerokości na odcinku ul. Zwycięstwa stanowiącej dojazd do cmentarza zachowano na nim ruch dwukierunkowy z uwagi na fakt, iż jest to ulica ślepa. Brak możliwości zaprojektowania „mijanki” z powodu lokalizacji ogrodzeń posesji zbyt blisko krawędzi jezdni.

*Na odcinkach ulic o szerokości mniejszej niż 4,2 m, gdzie nie wprowadzono ruchu jednokierunkowego tj. ul. Kopalniana i ul. Zwycięstwa w celu umożliwienia wykonania manewru wymijania zaprojektowano tzw. „mijanki”. Zlokalizowano je w miejscach umożliwiających wzajemne dostrzeżenie się kierowców jadących z przeciwnych kierunków. Mijanki charakteryzują się takimi samymi parametrami geometrycznymi tj. 10 m długości (wraz ze skosami) i 1,5 m szerokości. Nawierzchnia mijanek zostanie odpowiednio utwardzona (preferowana kostka brukowa).*

Projektowaną organizację ruchu przedstawiają rysunki nr 2 - 10.

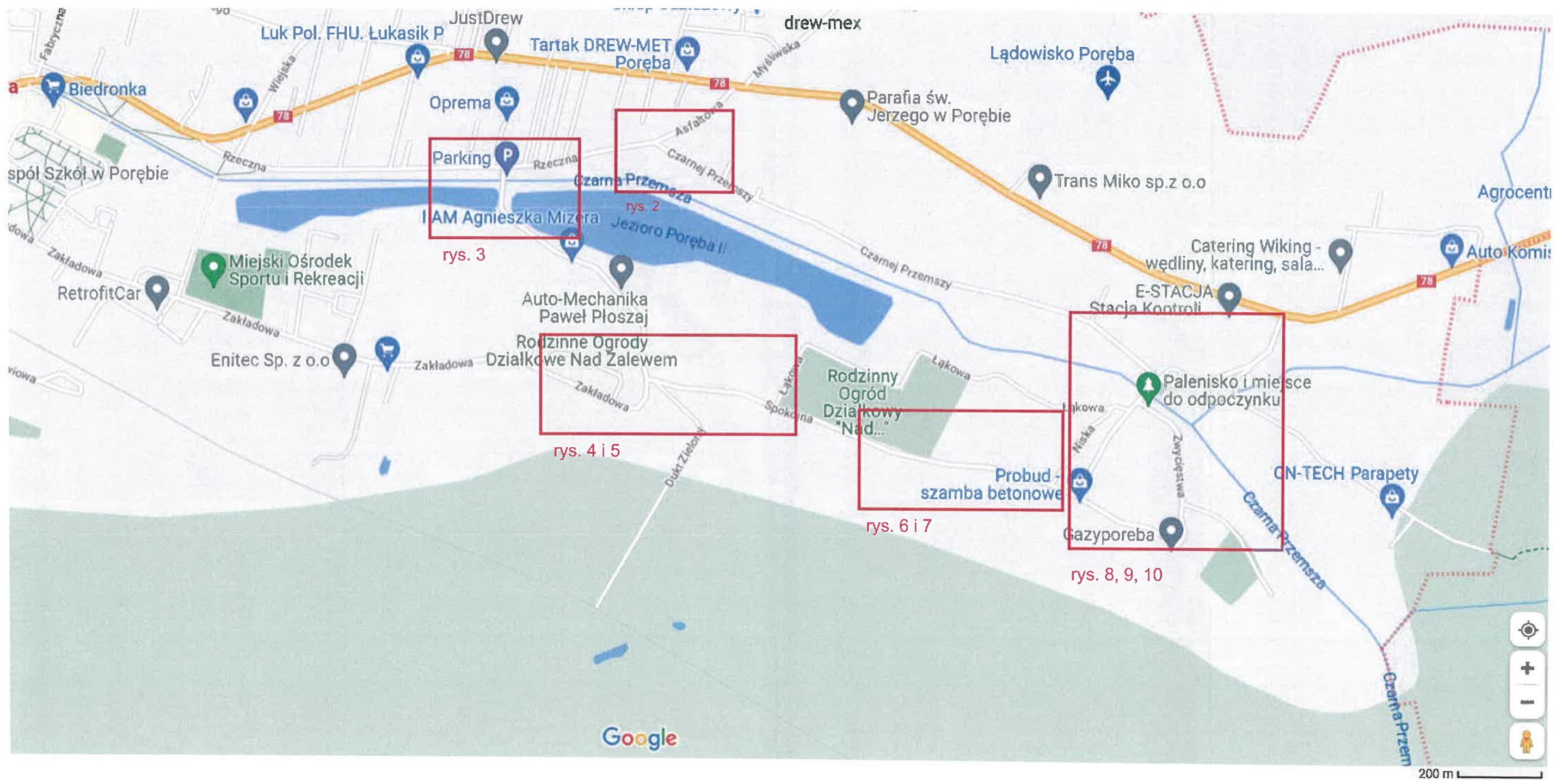
## 5. Uwagi ogólne.

Na drogach gminnych należy zastosować znaki pionowe z grupy wielkości „średnie”, wykonane z folii odblaskowej I generacji, oprócz znaków typu A-7, B-2, B-20 oraz D-6, D-6a i D-6b, które to należy wykonać z folii odblaskowej II generacji. Znaki należy umieścić z zachowaniem normatywnej skrajni pionowej i poziomej. Znaki na drogach z poboczem należy umieszczać tak, aby odległość znaku od krawędzi korony drogi była nie mniejsza niż 0,5 m. W przypadku gdy warunki terenowe nie pozwalają na umieszczenie znaku poza koroną drogi znak powinien być umieszczony na poboczu w odległości nie mniejszej niż 0,5 m od krawędzi jezdni (*na drogach z poboczami gruntowymi*) lub w odległości nie mniejszej niż 0,5 m od krawędzi pobocza bitumicznego (*na drogach z poboczami o nawierzchni twardej*). Znaki na ulicach umieszczać w odległości 0,5 m - 2,0 m od krawędzi jezdni. Wysokość umieszczania znaków od podłoża (mierzona od dolnej krawędzi znaku) wynosi 2,2 m w przypadku występowania chodnika i 2,0 m w przypadku jego braku. Oznakowanie umieszczane na terenie działek prywatnych należy każdorazowo uzgodnić z właścicielem.

Oznakowanie poziome należy wykonać w technologii cienkowarstwowej.

Przewidywany termin wprowadzenia projektowanej stałej organizacji ruchu  
– do 31.12.2024 r.



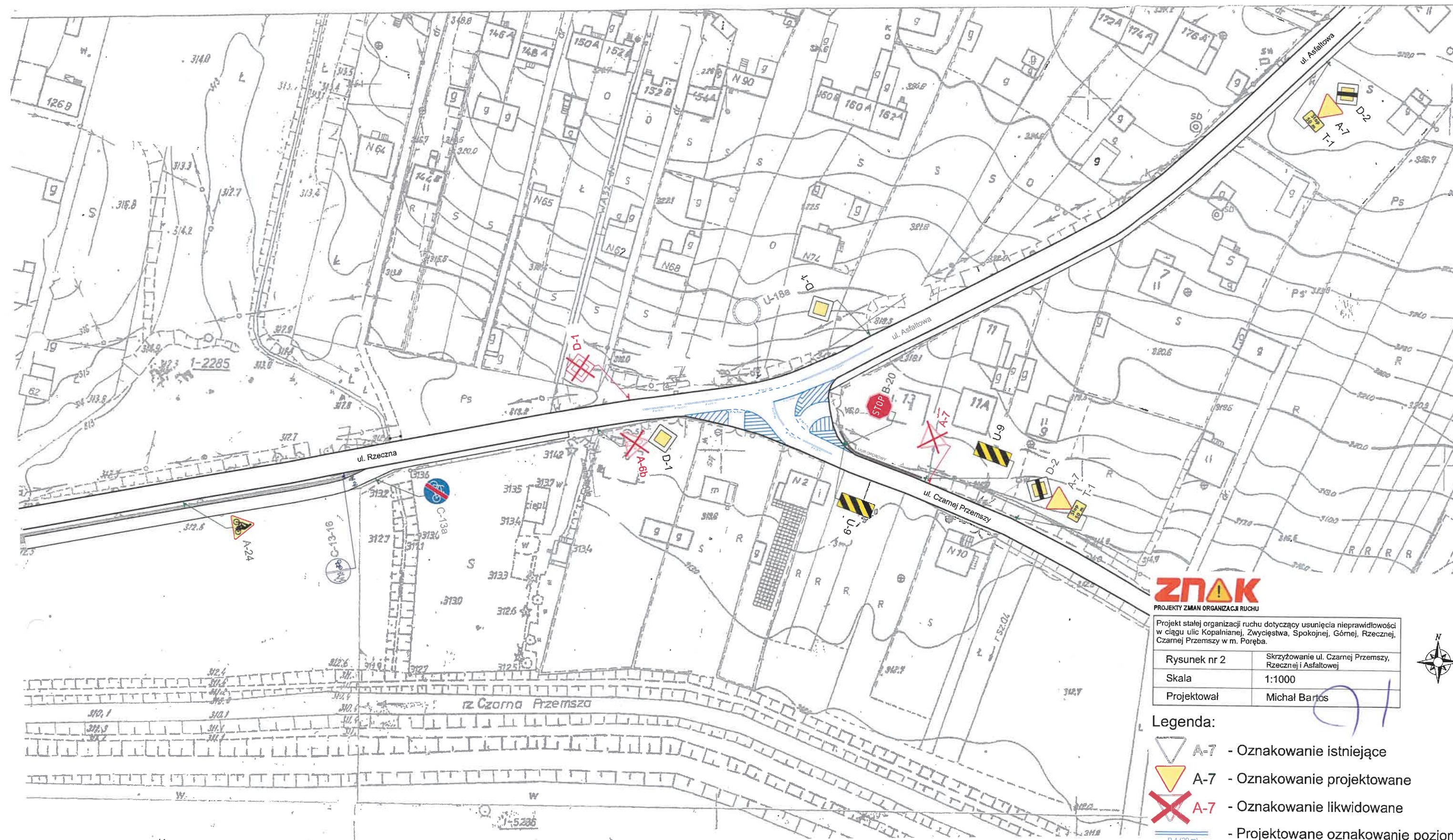


**ZNAM**  
PROJEKTY ZMIAN ORGANIZACJI RUCHU

Projekt stałej organizacji ruchu dotyczący usunięcia nieprawidłowości w ciągu ulic Kopalnianej, Zwycięstwa, Spokojnej, Górnej, Rzecznej, Czarnej Przemszy w m. Poręba.

Rysunek nr 1	Orientacja
Skala	1:10 000
Projektował	Michał Bartos





**ZNAK**  
PROJEKTY ZMIAN ORGANIZACJI RUCHU

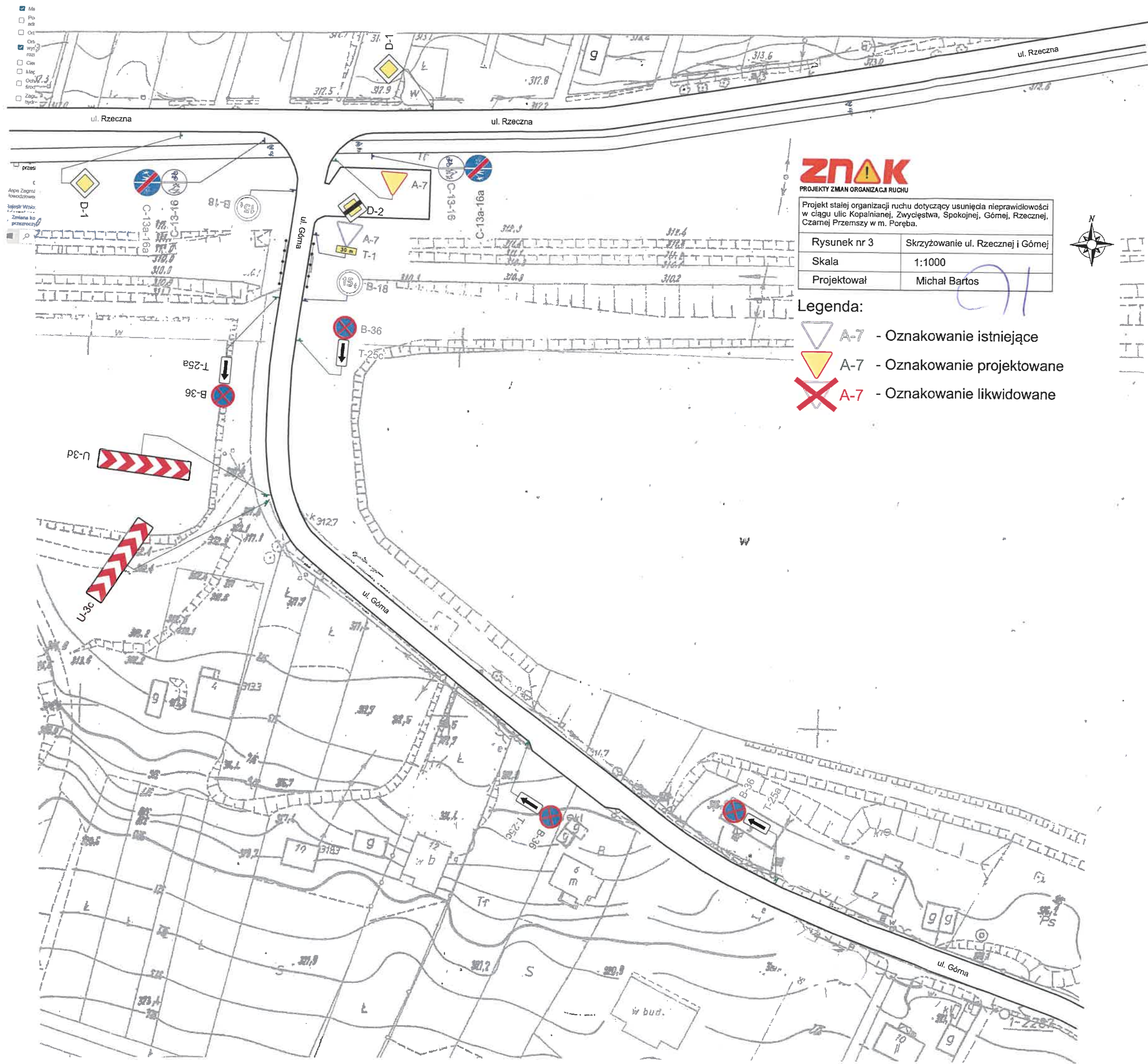
Projekt stałej organizacji ruchu dotyczący usunięcia nieprawidłowości w ciągu ulic Kopalnianej, Zwycięstwa, Spokojnej, Gómej, Rzecznej, Czarnej Przemszy w m. Poręba.

Rysunek nr 2	Skrzyżowanie ul. Czarnej Przemszy, Rzecznej i Asfaltowej
Skala	1:1000
Projektował	Michał Bartos

Legenda:

- A-7 - Oznakowanie istniejące
- A-7 - Oznakowanie projektowane
- A-7 - Oznakowanie likwidowane
- Projektowane oznakowanie poziome





- ☒ Mie
- ☐ Po
- ☐ ad
- ☐ Ori
- ☒ Ori
- ☐ wys
- ☐ roz
- ☐ Cie
- ☐ Alg
- ☐ Och
- ☐ bro
- ☐ Zap
- ☐ hyd



PROJEKTY ZMIAN ORGANIZACJI RUCHU

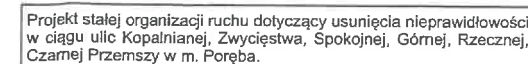
Projekt stałej organizacji ruchu dotyczący usunięcia nieprawidłowości w ciągu ulic Kopalnianej, Zwycięstwa, Spokojnej, Górnej, Rzecznej, Czarnej Przemysły w m. Poręba.

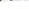


Rysunek nr 3	Skrzyżowanie ul. Rzecznej i Górnej
Skala	1:1000
Projektował	Michał Bartos

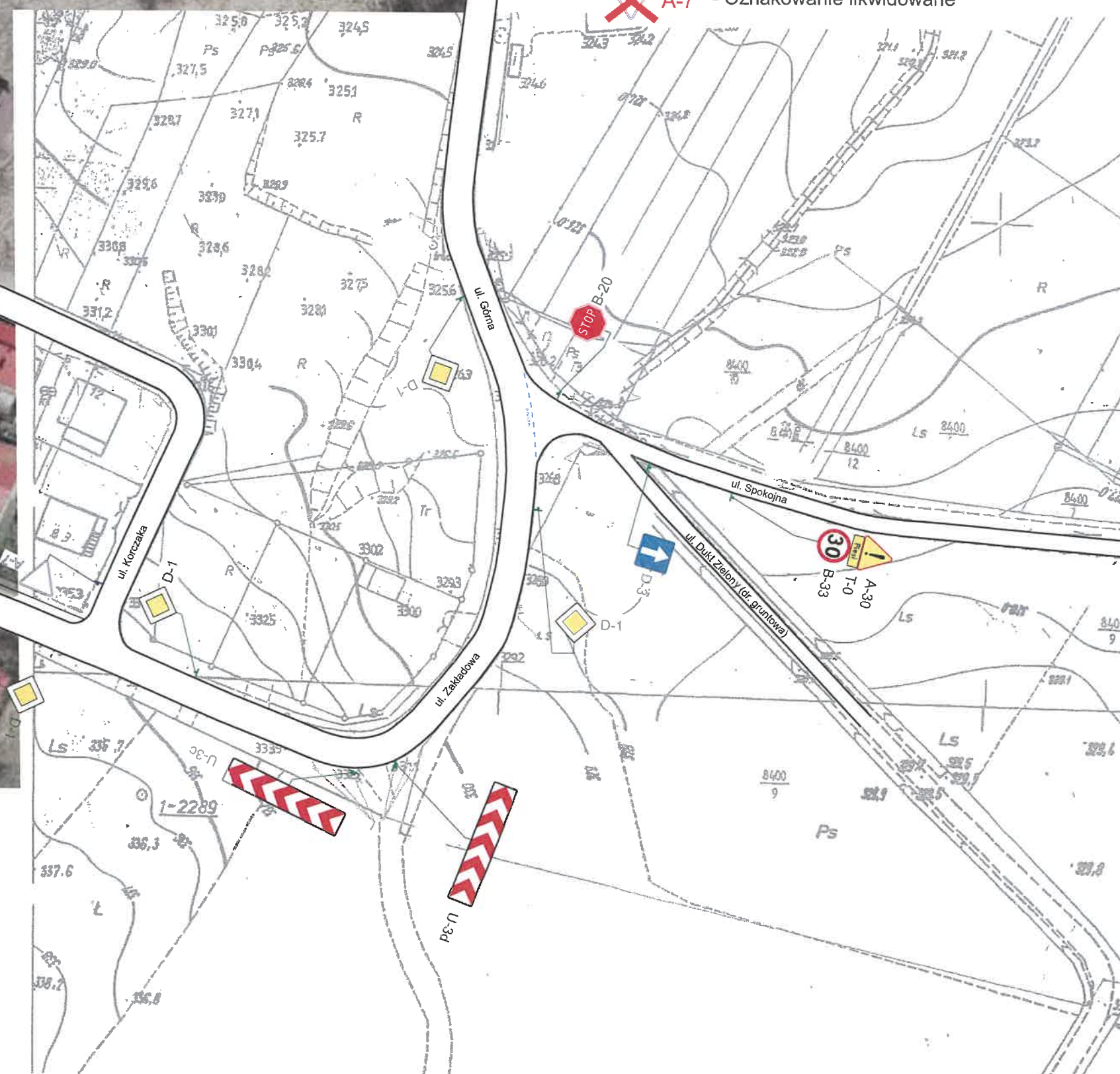
Legenda:

- A-7 - Oznakowanie istniejące
- A-7 - Oznakowanie projektowane
- A-7 - Oznakowanie likwidowane





 A-7 - Oznakowanie istniejące  
 A-7 - Oznakowanie projektowane  
 A-7 - Oznakowanie likwidowane







**ZNAM**  
PROJEKTY ZMIAN ORGANIZACJI RUCHU

Projekt stałej organizacji ruchu dotyczący usunięcia nieprawidłowości  
w ciągu ulic Kopalniańskiej, Zwycięstwa, Spokojnej, Górnej, Ruczajnej,  
Czarnej Przemysły w m. Poręba.

Rysunek nr 5	Skrzyżowanie ul. Zakładowej, Górnej i Spokojnej
Skala	1:1000
Projektował	Michał Bartos

Legenda:

- A-7 - Oznakowanie istniejące
- A-7 - Oznakowanie projektowane
- A-7 - Oznakowanie likwidowane





PROJEKTY ZMIAN ORGANIZACJI RUCHU

Projekt stałej organizacji ruchu dotyczący usunięcia nieprawidłowości w ciągu ulic Kopalnianej, Zwycięstwa, Spokojnej, Górnej, Rzecznej, Czarnej Przemysły w m. Poręba.

Rysunek nr 6	Ulica Spokojna
Skala	1:1000
Projektował	Michał Bartos



Legenda:

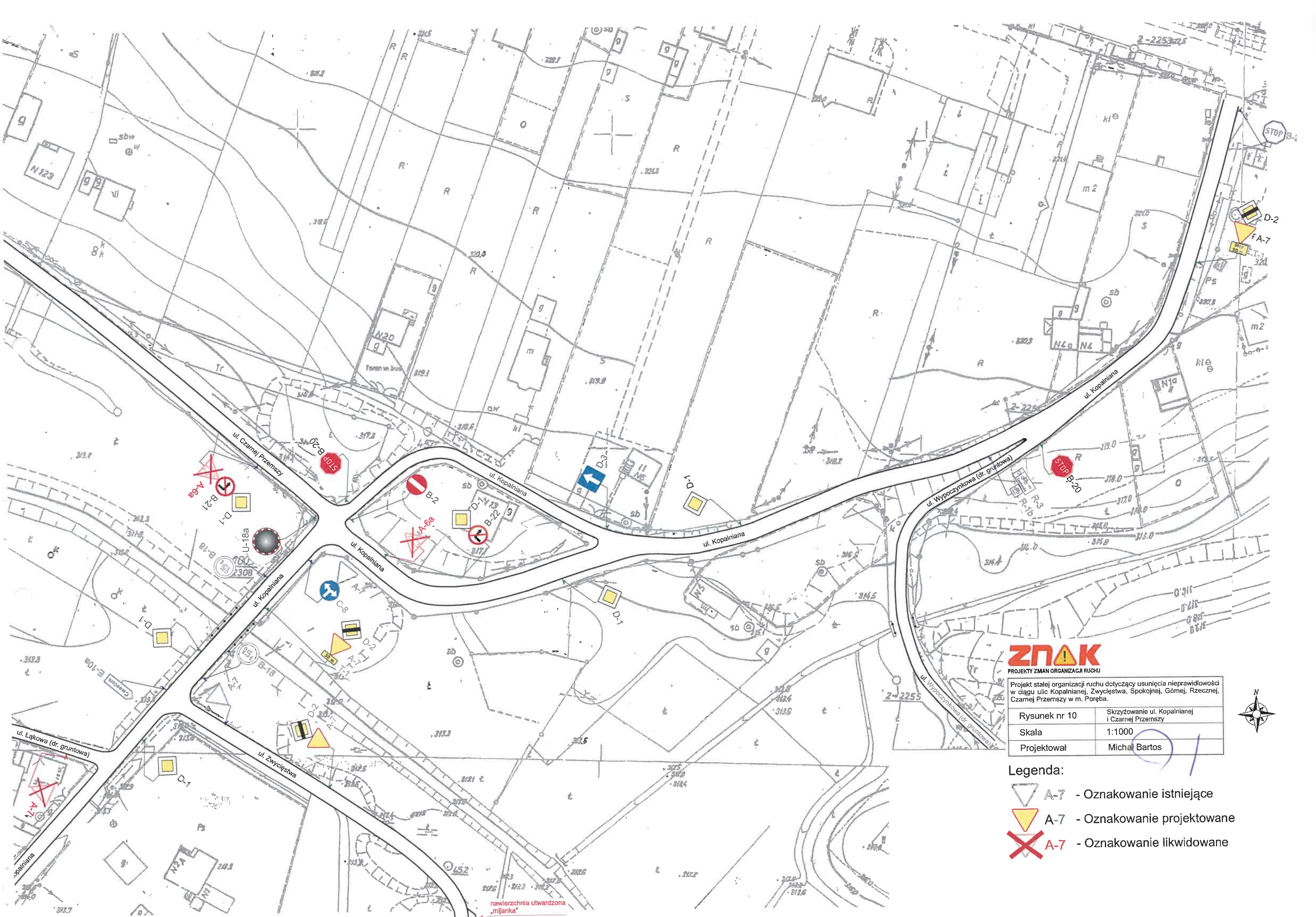
-  A-7 - Oznakowanie istniejące
-  A-7 - Oznakowanie projektowane
-  A-7 - Oznakowanie likwidowane














**ZNAM**

PROJEKTY ZMIAN ORGANIZACJI RUCHU

Projekt stałej organizacji ruchu dotyczący usunięcia nieprawidłowości w ciągu ulic Kopalnianej, Zwycięstwa, Spokojnej, Gómej, Rzecznej, Czarnej Przemyszy w m. Poręba.

Rysunek nr 10	Skrzyżowanie ul. Kopalnianej i Czarnej Przemyszy
Skala	1:1000
Projektował	Michał Bartos

Legenda:

-  A-7 - Oznakowanie istniejące
-  A-7 - Oznakowanie projektowane
-  A-7 - Oznakowanie likwidowane

nawierzchnia utwardzona „mijanka”