

OGŁOSZENIE O PRZETARGU

działając na podstawie art.28 ust.2, art.38, art.40 ustawy z dnia 21 sierpnia 1997 roku o gospodarce nieruchomościami (t. j. Dz.U. z 2021 .1899 z późn.zm.) oraz Rozporządzenia Rady Ministrów z dnia 14 września 2004 roku w sprawie sposobu i trybu przeprowadzania przetargów oraz rokowań na zbycie nieruchomości (t. j. Dz.U. z 2021.2213).

Burmistrz Miasta Poręba ogłasza

I przetarg ustny nieograniczony na sprzedaż nieruchomości niezabudowanych stanowiących własność Gminy Poręba

Przetarg odbędzie się w siedzibie Miejskiego Ośrodka Kultury w Porębie ul. Mickiewicza 2, 42-480 Poręba- sala Konferencyjna I piętro.

1 Do sprzedaży przeznaczona są następujące niezabudowane nieruchomości gruntowe, położone w Porębie.

Oznaczenie Nieruchomości Numer działki I nr księgi wieczystej	Powierzchnia nieruchomości [ha]	Opis nieruchomości	Cena wywoławcza brutto	Wysokość wadium	Data i godzina
1902/4 Obręb Niwki CZ1Z/00023727/1	0,0755	Nieruchomość jest niezabudowana i niezagospodarowana, w studium położona w obszarze zabudowy mieszkaniowej. Nieruchomość posiada bezpośredni dostęp do drogi publicznej o nawierzchni asfaltowej- ul. Ludowej. Nieruchomość jest nieogrodzona. Teren pochyłony obniża się w kierunku ul. Ludowej	27.000,00 zł (dwadzieścia siedem tysięcy złotych)	2.700,00 zł (dwa tysiące siedemset złotych)	13.01.2022 r godz. 10:00
1965/2 Obręb Niwki CZ1Z/00023727/1	0,0664	Nieruchomość jest niezabudowana i niezagospodarowana, w studium, położona w obszarze adaptacji, przekształceń i rozwoju budownictwa mieszkaniowego . Nieruchomość posiada bezpośredni dostęp do drogi publicznej o nawierzchni asfaltowej- ul. Ludowej. Nieruchomość jest ogrodzona. Teren pochyłony obniża się w kierunku południowym	24.000,00 zł (dwadzieścia cztery tysiące złotych)	2.400,00 zł (dwa tysiące czterysta złotych)	13.01.2022 r godz. 10:45
7819/2 Obręb Poręba CZ1Z/00023750/1	0,0748	Nieruchomość jest niezabudowana i niezagospodarowana. Działka posiada bezpośredni dostęp do drogi publicznej o nawierzchni asfaltowej ul. Czarnej Przemysy. Nieruchomość jest nieogrodzona, teren działki lekko pochyły, obniża się w kierunku rzeki, częściowo podmokły. Kształt działki wąski, wydłużony.	7.500,00zł (siedem tysięcy pięćset złotych)	750,00 zł (siedemset pięćdziesiąt złotych)	13.01.2022 r godz. 11:30
147/2 Obręb Niwki CZ1Z/00023727/1	0,1193	Nieruchomość jest niezabudowana i niezagospodarowana. Nie posiada dostępu do drogi publicznej. Dojazd odbywa się drogą gruntową. Teren jest lekko pofalowany. Faktyczny sposób użytkowania to grunty rolne.	2.000,00zł (dwa tysiące złotych)	200,00 zł (dwieście złotych)	13.01.2022r godz. 12:00
267/2 Obręb Niwki CZ1Z/00023727/1	0,0557	Nieruchomość jest niezabudowana i niezagospodarowana. Nie posiada dostępu do drogi publicznej. Dojazd odbywa się drogą gruntową. Teren jest lekko pofalowany. Faktyczny sposób użytkowania to grunty rolne.	1.000,00 zł (tysiąc złotych)	100,00 zł (sto złotych)	13.01.2022 r godz. 12:30
92/2 Obręb Niwki CZ1Z/00023727/1	0,1112	Nieruchomość jest niezabudowana i niezagospodarowana. Nie posiada dostępu do drogi publicznej. Dojazd odbywa się drogą gruntową. Teren jest lekko pofalowany. Faktyczny sposób użytkowania to grunty rolne	1.900,00 zł (tysiąc dziewięćset złotych)	190,00 zł (sto dziewięćdziesiąt złotych)	13.01.2022 r godz. 13:00
1037/2 Obręb Niwki CZ1Z/00023727/1	0,2545	Nieruchomość jest niezabudowana i niezagospodarowana. Nie posiada dostępu do drogi publicznej. Dojazd odbywa się drogą gruntową. Teren jest lekko pofalowany. Faktyczny sposób użytkowania to grunty rolne	6.300,00 zł (sześć tysięcy trzysta złotych)	630,00 zł (sześćset trzydzieści złotych)	13.01.2022 r godz. 13:30

2. Przeznaczenie nieruchomości:

Nieruchomości nie są objęte miejscowym planem zagospodarowania przestrzennego. Dla nieruchomości nie zostały wydane decyzje ustalające warunki zabudowy

3. Obciążenia i zobowiązania związane z nieruchomościami będącymi przedmiotem przetargu:

Brak jest przeszkód prawnych w rozporządzaniu nieruchomościami, nie są obciążone ograniczonymi prawami rzeczowymi a dział III i IV księgi wieczystej jest wolny od wpisów.

Termin składania wniosków przez osoby, którym przysługuje pierwszeństwo w nabyciu nieruchomości na podstawie art. 34 ustawy z dnia 21 sierpnia 1997 r. o gospodarce nieruchomościami (t. j. Dz.U. z 2021 .1899 z późn.zm.) upłynął :

- dla działki nr 7819/2, obręb Poręba w dniu 19.11.2021 r..

- dla działek 1902/4, 1965/2, 147/2, 267/2, 92/2, 1037/2, obręb Niwki w dniu 25.06.2021 r.

4. Minimalne postąpienie:

O wysokości postąpienia decydują uczestnicy przetargu, przy czym postąpienie nie może wynosić mniej niż 1% ceny wywoławczej w zaokrągleniu do pełnego złotego.

5. Cena nieruchomości:

Nieruchomości przeznaczone do sprzedaży podlegają zwolnieniu z podatku VAT.

6. Wadium:

- Wadium na wybraną działkę należy wpłacić **do dnia 07.01.2022 r** w pieniądzu (PLN), na konto Urzędu Miasta Poręba prowadzone przez: Śląski Bank Spółdzielczy SILESIA w Katowicach, filia w Porębie o numerze **45 8437 0002 0130 0910 7056 0003**.
- **Za datę wniesienia wadium uważa się datę wpływu środków pieniężnych na konto Urzędu Miasta Poręba.** Wpłaty wadium należy dokonać z takim wyprzedzeniem, aby wyżej wymieniona kwota wadium wpłynęła na konto w określonym w ogłoszeniu terminie.
- **Dowód wpłaty wadium winien wskazywać jednoznacznie, kto wpłacił wadium (imię i nazwisko) i tym samym uprawniony jest do wzięcia udziału w przetargu na daną nieruchomość oraz wskazywać nieruchomość (nr działki), której wpłata dotyczy.**
- Wadium wpłacone przez oferenta, który wygra przetarg zostanie zaliczone na poczet ceny nabycia.
- W przypadku uchylania się przez oferenta od zawarcia umowy notarialnej, wniesione wadium przepada na rzecz Gminy Poręba.
- Wadium wpłacone przez uczestników, którzy nie wygrali przetargu zostanie zwrócone na wskazane konto bankowe w terminie do 3 dni od dnia rozstrzygnięcia przetargu.

7. Warunki uczestnictwa w przetargu:

- Wniesienie wadium w wysokości i terminie wyznaczonym w ogłoszeniu o przetargu,
- Osoby fizyczne przystępujące do przetargu powinny posiadać dowód tożsamości. Przed otwarciem przetargu należy okazać Komisji Przetargowej , w przypadku osób fizycznych – dowód tożsamości, w przypadku reprezentowania osoby fizycznej - pełnomocnictwa sporządzonego notarialnie.
- Przy nabywaniu nieruchomości do majątku wspólnego, wymagana jest obecność obojga małżonków lub jednego z nich, posiadającego pełnomocnictwo lub zgodę współmałżonka, na nabycie nieruchomości i zaciągnięcie zobowiązań z tego tytułu.
- Nabycie nieruchomości z majątku odrębnego, przez jednego z współmałżonków wymaga zgody drugiego małżonka (w myśl art. 37§1, pkt 1 Ustawy z dnia 25 lutego 1964r. Kodeks rodzinny i opiekuńczy).
- Osoby, które zamierzają nabyć nieruchomość w związku z prowadzoną działalnością gospodarczą powinny posiadać dodatkowo aktualny wydruk z CEIDG.
- Osoby będące cudzoziemcami w myśl Ustawy z dnia 24 marca 1920 r. o nabywaniu nieruchomości przez cudzoziemców, muszą posiadać stosowne zezwolenie.
- W przypadku osób prawnych oraz innych jednostek organizacyjnych nie posiadających osobowości prawnej, a podlegających rejestracji konieczne jest posiadanie aktualnego wypisu z rejestru, dowodu tożsamości oraz stosownego pełnomocnictwa, jeżeli takowe zostało ustanowione.
- W przypadku konsorcjum, holdingu lub grupy podmiotów gospodarczych, nie będących osobą prawa w rozumieniu prawa polskiego, uczestnikiem przetargu będzie osoba wskazana przez nie wskazana, okazująca się stosownymi pełnomocnictwami i wpłacająca w ich imieniu wadium.
- W przypadku przedsiębiorstw występujących wspólnie (konsorcja, spółki i inne), wymagane jest zaświadczenie o wpisie do ewidencji działalności gospodarczej w formie aktualnego wydruku z CEIDG lub odpisów z rejestru każdego ze współników.

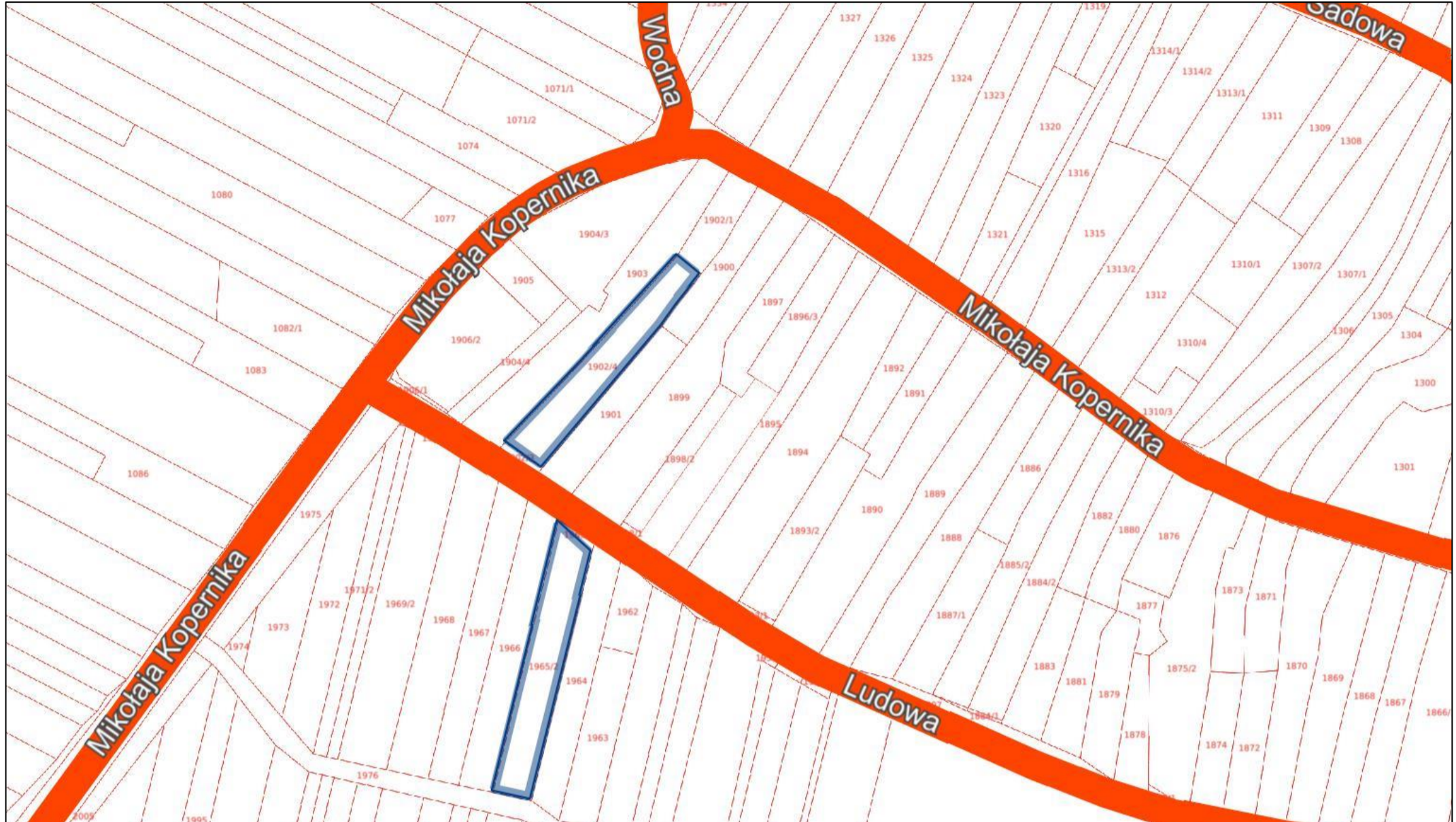
8. Informacje dodatkowe:

- Gmina Poręba zbywa nieruchomość na podstawie danych z ewidencji gruntów i budynków.
- Z dniem podpisania umowy sprzedaży w formie aktu notarialnego na Nabywcę przechodzą wszelkie prawa i obowiązki związane z nieruchomością.
- Sprzedający nie odpowiada za wady ukryte zbywanej nieruchomości, w tym także za nieujawniony w Powiatowym Zasobie Geodezyjnym i Kartograficznym przebieg podziemnych mediów.
- Cena nieruchomości uzyskana w przetargu, płatna jest jednorazowo nie później niż jeden dzień przed zawarciem umowy sprzedaży w formie aktu notarialnego.
- Nabywca zobowiązany jest do zapoznania się przed przetargiem z istniejącym stanem prawnym, technicznym, sposobem zagospodarowania oraz stanem faktycznym nabywanej nieruchomości, urządzeniami i infrastrukturą techniczną, w szczególności ograniczającymi lub mającymi wpływ na możliwość zagospodarowania nabywanej nieruchomości.

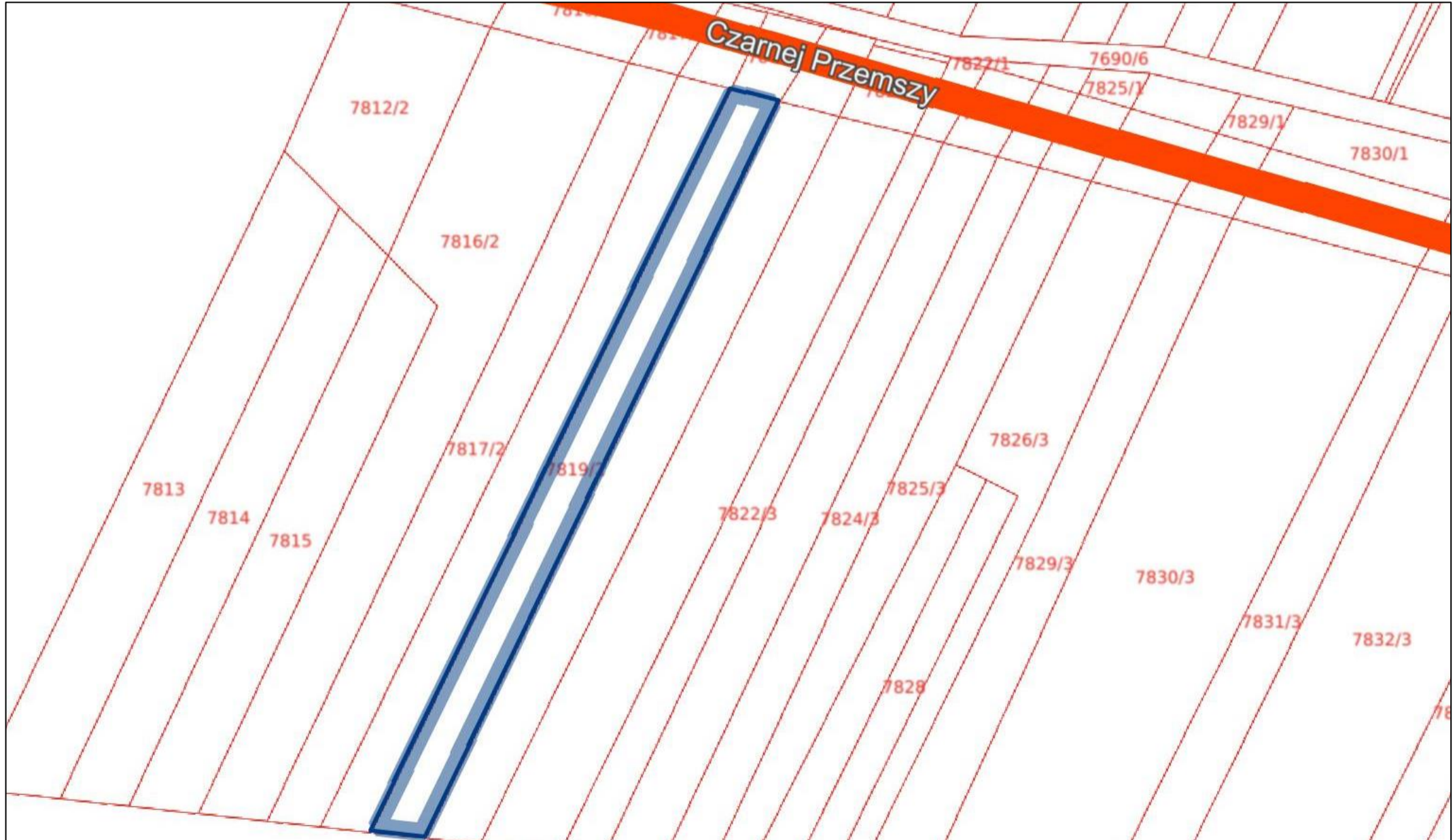
- Opłaty notarialne i sądowe związane z zawarciem umowy sprzedaży w formie aktu notarialnego oraz założeniem i wpisami do księgi wieczystej w całości ponosi Nabywca nieruchomości.
- Nabywca jest zobowiązany stawić się celem zawarcia notarialnej umowy sprzedaży w terminie i miejscu podanym w zawiadomieniu.
- Zarówno nieusprawiedliwiony brak stawiennictwa, celem zawarcia umowy, jak również brak wpłaty ceny nieruchomości, stanowią podstawę do odstąpienia przez Burmistrza od zawarcia umowy. W takim przypadku wadium nie podlega zwrotowi.
- Zastrzega się prawo do odwołania przetargu z uzasadnionych przyczyn.

Lokalizacja działek

dz. nr ew.: 1902/4, 1965/2, obręb Niwki



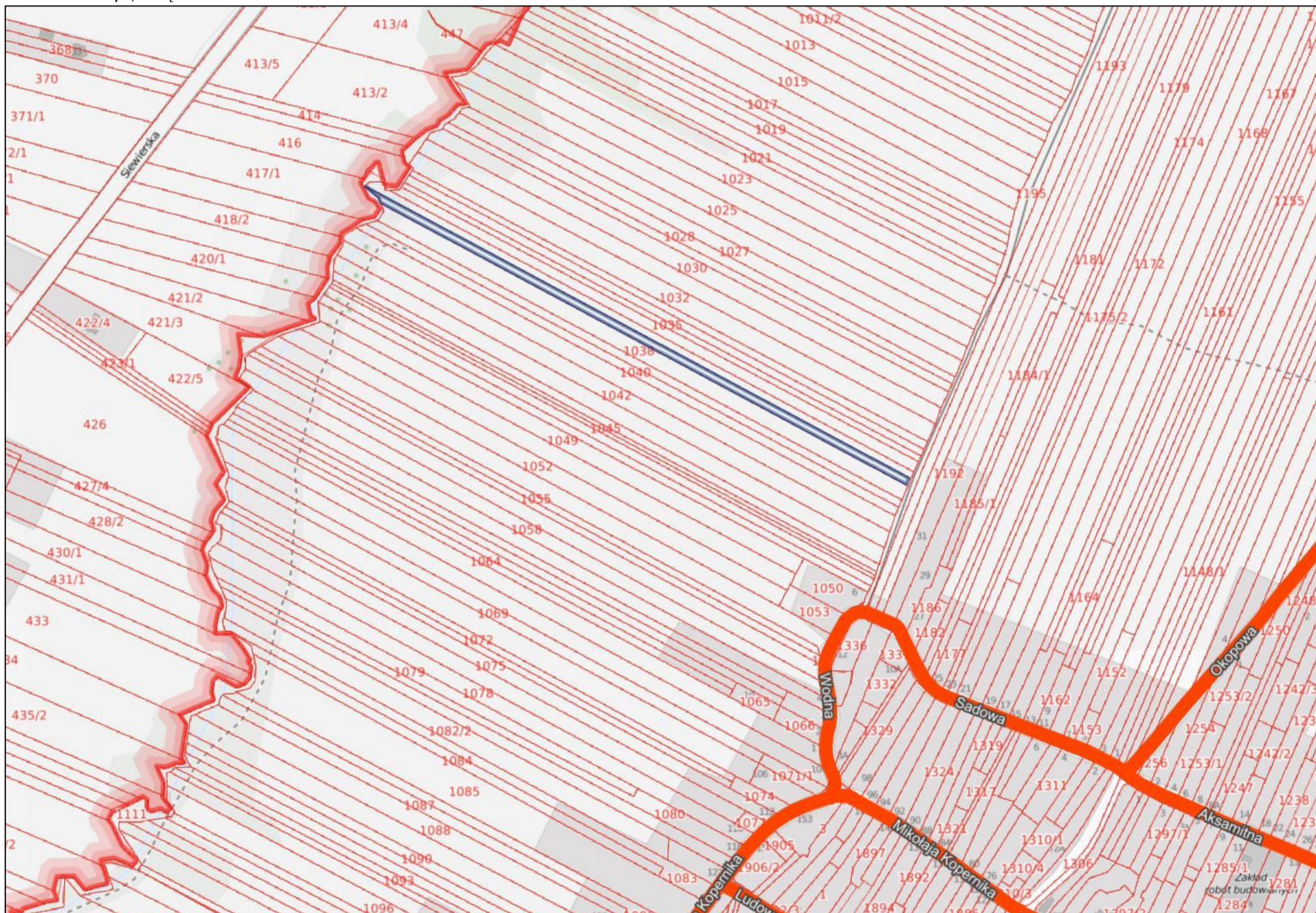
dz. nr ew. 7819/2, obręb Poręba



dz. nr ew. 147/2, 267/2, 92/2, obręb Niwki



dz. nr ew. 1037/2, obręb Niwki



Niniejsze ogłoszenie zamieszcza się w dniu 10.12.2021 r. na okres minimum 30 dni na stronie internetowej www.umporeba.pl oraz w BIP Urzędu Miasta Poręba i na tablicy ogłoszeń Urzędu Miasta Poręba. Wyciąg z ogłoszenia o przetargu zamieszcza się również w dniu 10.12.2021 r. w prasie lokalnej- Dzienniku Zachodnim

Poręba, dnia 09.12.2021 r.

Burmistrz Miasta Poręba

Ryszard Spyra