

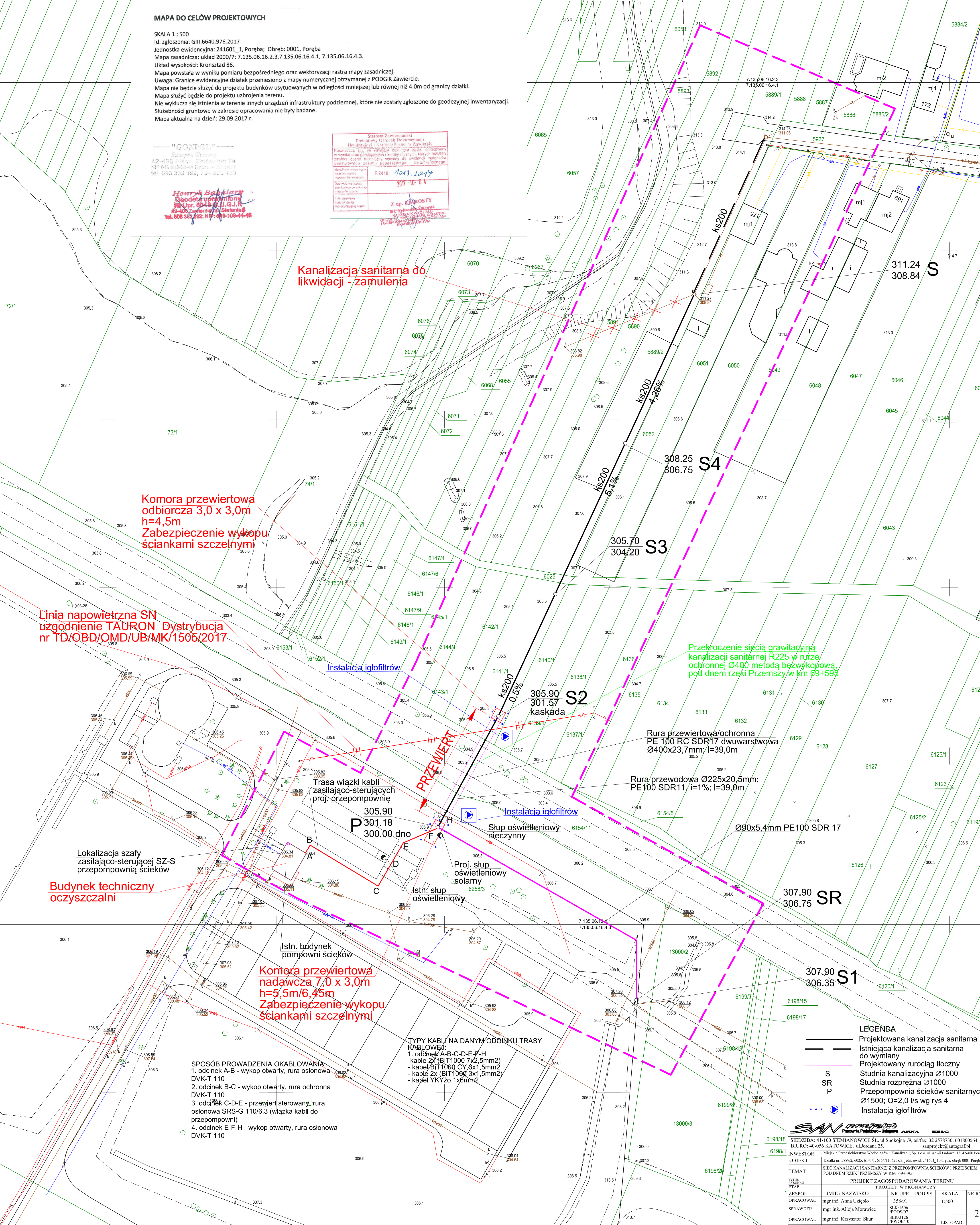
MAPA DO CELÓW PROJEKTOWYCH

SKALA 1 : 500
 Id. zgłoszenia: G111.6640.976.2017
 Jednostka ewidencyjna: 241601_1, Poręba; Obręb: 0001, Poręba
 Mapa zasadnicza: układ 2000/7: 7.135.06.16.2.3, 7.135.06.16.4.1, 7.135.06.16.4.3.
 Układ wysokości: Kronstadt 86.
 Mapa powstała w wyniku pomiaru bezpośredniego oraz wektoryzacji rastra mapy zasadniczej.
 Uwaga: Granice ewidencyjne działek przeniesiono z mapy numerycznej otrzymanej z PODGIK Zawiercie.
 Mapa nie będzie służyć do projektu budynków usytuowanych w odległości mniejszej lub równej niż 4.0m od granicy działki.
 Mapa służyć będzie do projektu uzbrojenia terenu.
 Nie wyklucza się istnienia w terenie innych urządzeń infrastruktury podziemnej, które nie zostały zgłoszone do geodezyjnej inwentaryzacji.
 Służebności gruntowe w zakresie opracowania nie były badane.
 Mapa aktualna na dzień: 29.09.2017 r.

"CONTROL"
 Szymon Chmura
 42-430 Fijałki, Zastawie 74
 NIP 649-215-06-61 (Krajowa Izba Geodetów i Kartografów)
 tel. 603 393 192, fax 603 393 190

Henryk Bakalarz
 Geodeta uprawniony
 Nr Upr. 5044 z D.O.I.A.
 42-400 Zawiercie, Stefanów 3
 tel. 608 323 232; NIP: 649-108-44-85

Starosta Zawierciański
 Powiatowy Ośrodek Dokumentacji
 Geodezyjnej i Kartograficznej w Zawierciu
 Powiadomienie o, że niniejszy dokument został sporządzony w wyniku prac geodezyjnych i kartograficznych, których rezultatem jest przeniesienie granic i kontur działek w oparciu o wyniki pomiaru bezpośredniego i wektoryzacji rastra mapy zasadniczej.
 Data wydania: 2017-10-04
 Z up. KRONOSTY
 inż. Szymon Chmura
 WZGLĘDNY WYKONAWCA
 WZGLĘDNY KATASTRALISTA
 GEODEZYJNY I KARTOGRAFICZNY



Kanalizacja sanitarna do likwidacji - zamulenia

Komora przewiertowa odbiorcza 3,0 x 3,0m h=4,5m Zabezpieczenie wykopu ściankami szczelnymi

Linia napowietrzna SN uzgodnienie TAURON Dystrybucja nr TD/OBD/OMD/UB/MK/1505/2017

Przekroczenie sieć grawitacyjną kanalizacji sanitarnej R225 w rurze ochronnej Ø400 metodą bezwykopową, pod dnem rzeki Przemszy w km 69+595

Lokalizacja szafy zasilająco-sterującej SZ-S przepompowni ścieków

Budynek techniczny oczyszczalni

Komora przewiertowa nadawcza 7,0 x 3,0m h=5,5m/6,45m Zabezpieczenie wykopu ściankami szczelnymi

TYPY KABLI NA DANYM ODCINKU TRASY KABLOWEJ:
 1. odcinek A-B-C-D-E-F-H -kabel 2x (BIT1000 7x2,5mm2)
 -kabel BIT1090 CY 3x1,5mm2
 -kabel 2x (BIT1090 3x1,5mm2)
 -kabel YKY2o 1x6mm2

SPOSÓB PROWADZENIA OKABLOWANIA:
 1. odcinek A-B - wykop otwarty, rura osłonowa DVK-T 110
 2. odcinek B-C - wykop otwarty, rura ochronna DVK-T 110
 3. odcinek C-D-E - przewiert sterowany, rura osłonowa SRS-G 110/6,3 (wiązka kabli do przepompowni)
 4. odcinek E-F-H - wykop otwarty, rura osłonowa DVK-T 110

LEGENDA

- Projektowana kanalizacja sanitarna
- - - Istniejąca kanalizacja sanitarna do wymiany
- Projektowany rurowciąg tłoczny
- S Studnia kanalizacyjna Ø1000
- SR Studnia rozprężna Ø1000
- P Przepompownia ścieków sanitarnych Ø1500; Q=2,0 l/s wg rys 4
- Instalacja igłofiltrów

SAV SIEDZIBA: 41-100 SIEMIANOWICE ŚL., ul. Spokojna 1/9, tel/fax: 32 2578730; 601800564
 BIURO: 40-056 KATOWICE, ul. Jordana 25, sanprojekt@autograf.pl

INWESTOR	Miejskie Przedsiębiorstwo Wodociągów i Kanalizacji, Sp. z o.o. ul. Armii Ludowej 12, 42-480 Poręba
OBIEKT	Działki nr: 5889/2, 6025, 6141/1, 6154/11, 6258/3; jedn. ewid. 241601_1 Poręba; obręb 0001 Poręba
ETAP	PROJEKT WYKONAWCZY
TEMAT	SIĘĆ KANALIZACJI SANITARNEJ Z PRZEPOMPOWNIĄ ŚCIEKÓW I PRZEJŚCIEM POD DNEM RZĘKI PRZEMSZY W KM 69+595
TYTUŁ	PROJEKT ZAGOSPODAROWANIA TERENU
OPRACOWAŁ	mgr inż. Anna Uziębło
SPRAWDZIŁ	mgr inż. Alicja Morawiec
OPRACOWAŁ	mgr inż. Krzysztof Skur
SPRAWDZIŁ	mgr inż. Piotr Czelný
SKALA	1:500
NR RYS.	2
LISTOPAD	2017