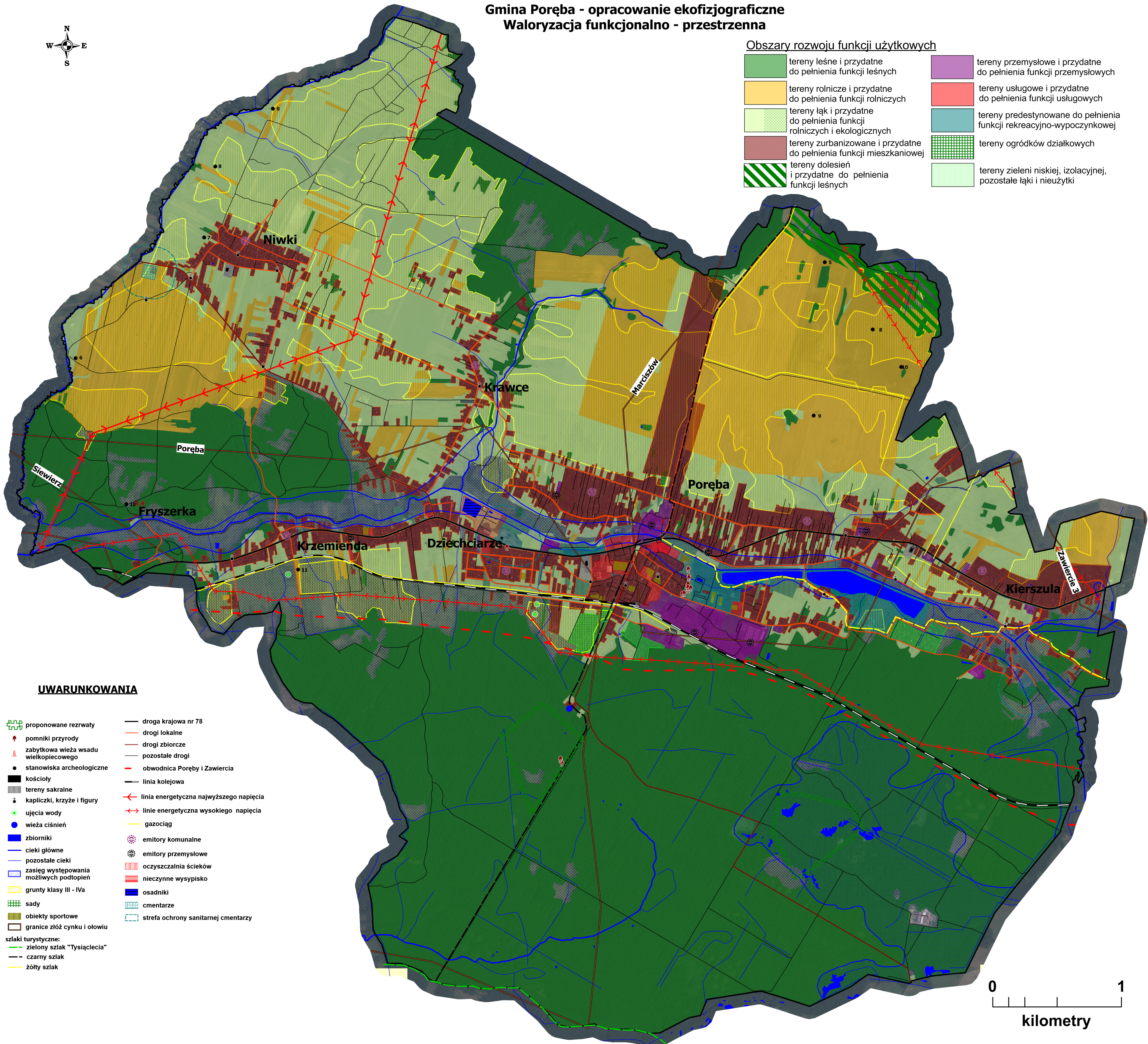


Gmina Poręba - opracowanie ekofizjograficzne
Waloryzacja funkcjonalno - przestrzenna



Obszary rozwoju funkcji użytkowych

	tereny leśne i przydatne do pełnienia funkcji leśnych		tereny przemysłowe i przydatne do pełnienia funkcji przemysłowych
	tereny rolnicze i przydatne do pełnienia funkcji rolniczych		tereny usługowe i przydatne do pełnienia funkcji usługowych
	tereny łąk i przydatne do pełnienia funkcji rolniczych i ekologicznych		tereny predestynowane do pełnienia funkcji rekreacyjno-wypoczynkowej
	tereny zurbanizowane i przydatne do pełnienia funkcji mieszkaniowej		tereny ogródków działkowych
	tereny doleśń i przydatne do pełnienia funkcji leśnych		tereny zieleni niskiej, izolacyjnej, pozostałe łąki i nieużytki



UWARUNKOWANIA

	proponowane rezerwaty		droga krajowa nr 78
	pomniki przyrody		drogi lokalne
	zabytkowa wieża wsadu wielkopiecowego		drogi zbiorcze
	stanowiska archeologiczne		pozostałe drogi
	kościół		obwodnica Poręby i Zawiercia
	tereny sakralne		linia kolejowa
	kapliczki, krzyże i figury		linia energetyczna najwyższego napięcia
	ujęcia wody		linie energetyczna wysokiego napięcia
	wieża ciśnień		gazociąg
	zbiorniki		emitory komunalne
	cieki główne		emitory przemysłowe
	pozostałe cieki		oczyszczalnia ścieków
	zasieg występowania możliwych podtopień		nieczynne wysypisko
	grunty klasy III - IVa		osadniki
	sady		cmentarze
	obiekty sportowe		strefa ochrony sanitarnej cmentarzy
	granice złóż cynku i ołowiu		
	szlaki turystyczne:		
	zielony szlak "Tysiąclecia"		
	czarny szlak		
	żółty szlak		

