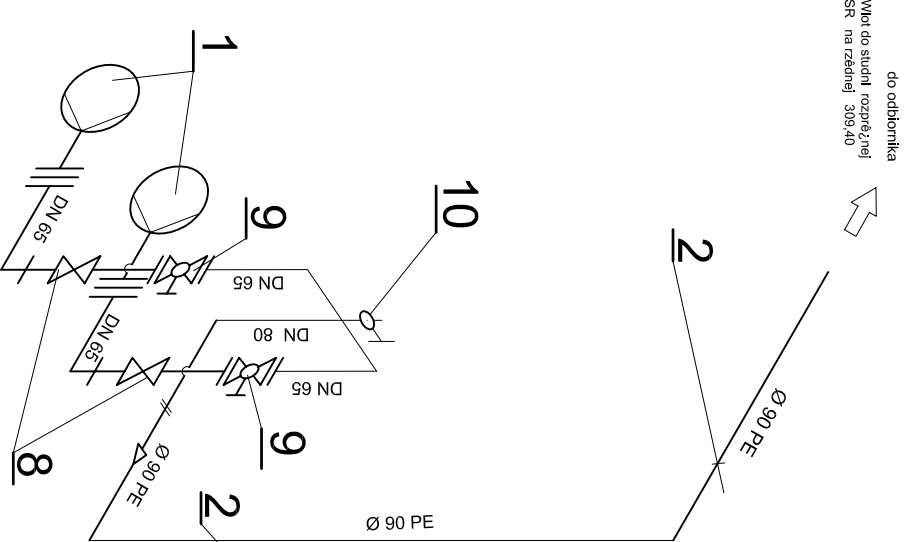


- Oznaczenia :**
1. Pompa KSB N= 1,30 kW
 2. Przewód tłoczny PE DN 90 mm L=102 m
 3. Zbiornik przepompowni beton C35/45
 4. Wlot kierunkowy do kraty koszowej
 5. Krata koszowa
 6. Krociec kablowy Ø 110 mm
 7. Odpowietrzenie Ø 110 mm PE
 8. Zawór zwrotny DN 65 mm
 9. Zasuwka kołnierzowa DN 65 mm
 10. Zawór rewizyjny Storz 2"
 11. Króciec dopływowy DN 315 mm
 12. Szafa zewnętrzna AKPIA (2 x 1,30 kW)
 13. Układ połączeniowy pomp DN 65/80
 14. Prowadnice do pomp
 15. Właz rewizyjny główny z blachy stalowej
 16. Właz rewizyjny z blachy stalowej do kraty koszowej
 17. Drabinka
 18. Podest dla obsługi
 19. Barierka ochronna
 20. Żurawik wyciągowy
 21. Prowadnica kraty koszowej



Właz do studni oczyszczalnej
SR na rzędnej 309,40

do odbiornika

Ø 1500
Ø 1800

Nazwa rysunku.

Przepompownia ścieków sanitarnych
Poręba ul. Dzielna NAVO+PS-II-B-1242-1-3-1-3-KK

| | |
|----------------------------------|------------------|
| Nr arch. rys. | 2017-10-20/6M/03 |
| Data: | 20.10.2017 |
| Arkusz | A3 |
| ul.Pawliczka 22a, 41-800 Zabrze | |
| tel +48 (32) 7771090 fax 7771144 | |
| www.nawotech.com.pl | |
| e-mail: nawotech@nawotech.com.pl | |

41-100 SIEMIĄNOWICE ŚL. ul. Spokojna 1/9, tel/fax: 32 2578730; 601800564
samprojekt@autogr.pl

| | |
|-------------------|--|
| INWESTOR | MIEJSKIE PRZEDSIĘWZIĘCIE WODOCIĄGIEM I KANALIZACJĄ W PORĘBIE, UL. KS.F. BEDZICHA 12, 42-480 PORĘBA |
| OBIEKT | Działki nr: 6714,6736/6, 6736/5, 6715/8, 6734/2, jzdh, ewid. 241601_1 Poręba; obręb 0001 Poręba |
| TEMAT | SIEĆ KANALIZACJI SANITARNEJ Z PRZEPOMPOWNIĄ ŚCIEKÓW I PRZEKROCZENIEM RZEKI PRZEMSZY W KM 70 + 532 |
| TYTUŁ RYSUNKU | PRZEPOMPOWNI ŚCIEKÓW SANITARNYCH NAVO+PS-II-B-1242-1-3-1-3-KK |
| ETAP | PROJEKT WYKONAWCZY |
| ZESPÓŁ | IMIĘ I NAZWISKO |
| OPRACOWAŁ | mgr inż. Anna Uziębło |
| SPRAWDZIŁ | mgr inż. Alicja Morawiec |
| SKALA | NR RYS. |
| SLK/1606 /POOS/07 | 4 |
| MAJ 2018 | |

ANNA UZIĘBŁO
Pracownia Projektowa - Usługi
ANNA UZIĘBŁO

– rysunek poglądowy

inżynieria środowiska