



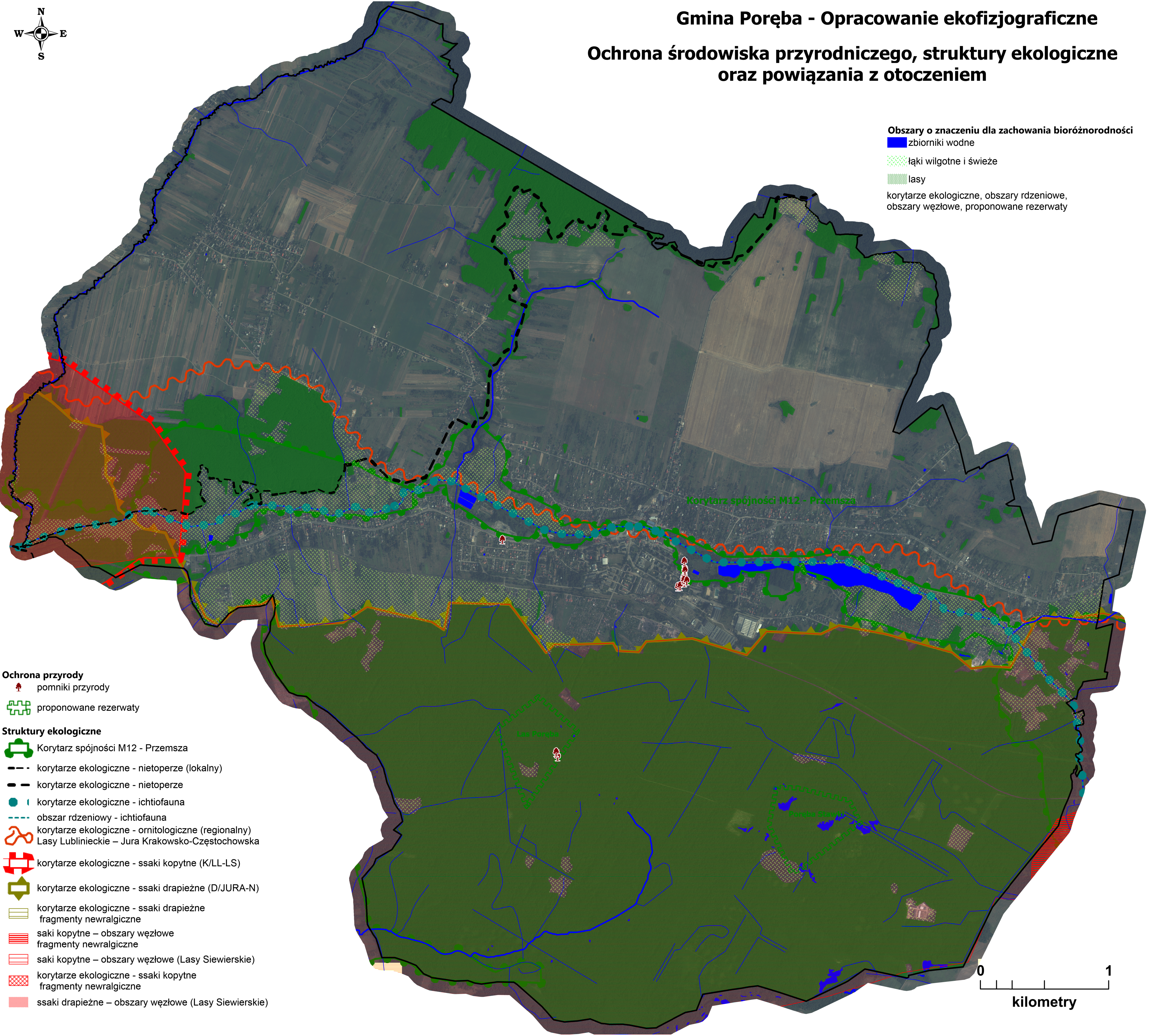
Gmina Poręba - Opracowanie ekofizjograficzne

Ochrona środowiska przyrodniczego, struktury ekologiczne oraz powiązania z otoczeniem

Obszary o znaczeniu dla zachowania bioróżnorodności

- zbiorniki wodne
- łąki wilgotne i świeże
- lasy

korytarze ekologiczne, obszary rdzeniowe, obszary węzłowe, proponowane rezerваты



- Ochrona przyrody**
- pomniki przyrody
 - proponowane rezerваты
- Struktury ekologiczne**
- Korytarz spójności M12 - Przemsza
 - korytarze ekologiczne - nietoperze (lokalny)
 - korytarze ekologiczne - nietoperze
 - korytarze ekologiczne - ichtiofauna
 - obszar rdzeniowy - ichtiofauna
 - korytarze ekologiczne - ornitologiczne (regionalny)
 - Lasy Lublinieckie – Jura Krakowsko-Częstochowska
 - korytarze ekologiczne - ssaki kopytne (K/LL-LS)
 - korytarze ekologiczne - ssaki drapieżne (D/JURA-N)
 - korytarze ekologiczne - ssaki drapieżne fragmenty newralgiczne
 - saki kopytne – obszary węzłowe fragmenty newralgiczne
 - saki kopytne – obszary węzłowe (Lasy Siewierskie)
 - korytarze ekologiczne - ssaki kopytne fragmenty newralgiczne
 - ssaki drapieżne – obszary węzłowe (Lasy Siewierskie)

