

Wiceprzewodniczący Rady Miasta Poręba

Tomasz Turek

RM. 0003. 33. 18

Burmistrz Miasta Poręba

Urząd Miasta Poręba

Ul. Dworcowa 1, 42-480 Poręba

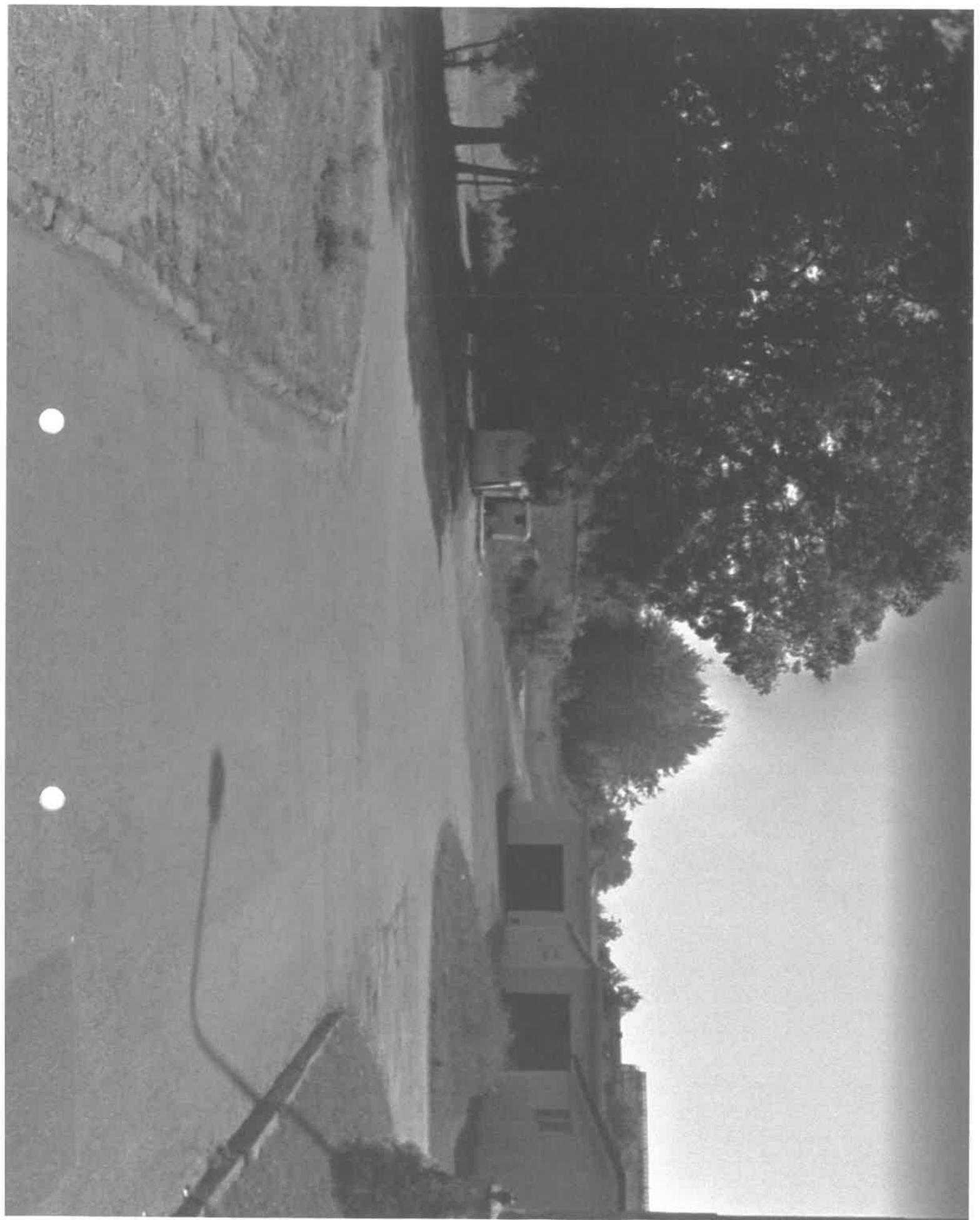
INTERPELACJA

Panie Burmistrzu w związku z otrzymaniem informacji od mieszkańców Miasta Poręby wnoszę o jak najszybsze wykonanie poniższych prac na terenie miasta. Poniższe prace są niezbędne i kluczowe w funkcjonowaniu miasta a brak działań może doprowadzić do powstania zagrożenia życia i zdrowia mieszkańców :

- 966109
28.10.18
A
1. Przy ulicy Chopina na skrzyżowaniu pomiędzy wjazdem do garaży a wiałą śmietnikową brak oznakowania poziomego i pionowego z pierwszeństwem przejazdu – załącznik fotograficzny nr 1
 2. W budynku przy ulicy Chopina 3 – były Hotelowiec dochodzi do skandalicznych zachowań z strony chuliganów. Mieszkańcy są zastraszeni i bezsilni wobec tej grupy. Notorycznie jest dewastowane mienie prywatne w postaci rowerów przechowywanych w rowerowni, przecinane opony oraz inne uszkodzenia mechaniczne. Mieszkańcom jest zakłócany porządek mieszkaniowy w postaci włączania głośnej muzyki w godzinach nocnych ok. 3 nad ranem oraz uporczywe nękanie mieszkańców poprzez dobijanie się do drzwi idących korytarzem chuliganów. Mieszkańcy nie czują wsparcia ze strony Policji a zainstalowane kamery nie dają bezpieczeństwa, ponieważ ostentacyjnie chuligani spożywają alkohol na wprost kamer i czują się bezkarni.
- 1011111
28.10.18
B

Prosimy o interwencję w postaci patroli pieszych Policji w budynku Chopina 3 w godzinach wieczornych.

Tomasz Turek



Poręba, 06.11.2019r.

GKiOŚ.030.0044.2019

R.M. 0003-33-19

Wiceprzewodniczący

Rady Miasta Poręba

Tomasz Turek

Dotyczy: interpelacji z dnia 30.09.2019 r.

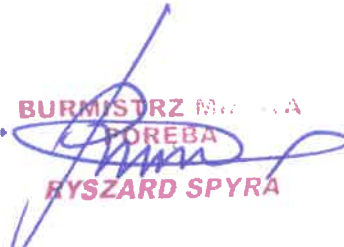
Ad. 1

Wskazane na fotografii skrzyżowanie jest skrzyżowaniem drogi osiedlowej (droga twarda) z drogą wewnętrzną (droga gruntowa). Po w/w drogach w głównej mierze odbywa się ruch mieszkańców osiedla Chopina oraz właścicieli garaży. Zgodnie z art. 17 ust. 1 pkt 2 oraz ust. 2 prawa o ruchu drogowym (t.j. Dz. U. z 2018 r., poz. 1990) włączanie się do ruchu następuje przy rozpoczynaniu jazdy po postoju lub zatrzymaniu się niewynikającym z warunków lub przepisów ruchu drogowego oraz przy wjeżdżaniu na drogę z pola lub na drogę twardą z drogi gruntowej. Kierujący pojazdem, włączając się do ruchu, jest obowiązany zachować szczególną ostrożność oraz ustąpić pierwszeństwa innemu pojazdowi lub uczestnikowi ruchu.

Przy stosowaniu się do obowiązujących przepisów prawa o ruchu drogowym, w tym zasad włączania się do ruchu, kierowcy poruszający się po wskazanym przez Pana skrzyżowaniu są w stanie zachować bezpieczeństwo jazdy z zachowaniem pierwszeństwa przejazdu. W związku z powyższym Gmina Poręba na chwilę obecną nie przewiduje opracowania oraz wprowadzenia projektu stałej organizacji ruchu we wskazanym przez Pana miejscu. Priorytetem jest oznakowanie dróg gminnych, po których odbywa się ciągły ruch pojazdów.

Otrzymują:

1. Adresat
2. GKiOŚ-a/a
3. Obsługa Rady Miasta

BURMISTRZ MIASTA
PORĘBA

RYSZARD SPYRA



U R Z Ä D M I A S T A
P O R Ę B A

RM.0003.33.19

Poręba, 6 listopad 2019 r.

Tomasz Turek

Wiceprzewodniczący Rady Miasta Poręba

Sprawa: interpelacja z 30.09.2019r.

Ad. 2 Urząd Miasta Poręba przekaze niniejsze uwagi bezpośrednio Posterunkowi Policji, z prośbą o objęcie niniejszej nieruchomości szczególnym nadzorem.

Ponadto służby administracyjne przeprowadzą kolportaż regulaminu porządku domowego wśród najemców budynku Chopina 3, w celu uwrażliwienia mieszkańców na konsekwencje wynikające z jego nieprzestrzegania.

Otrzymuje:

1. Adresat
2. NiMK w/m