

Legenda

- Granice administracyjne gmin
- Granica administracyjna gminy Poręba
- Granice działek ewidencyjnych
- Budynki

Zainwestowanie i zagospodarowanie terenu wg. WODGIK w Katowicach

- Zabudowa wielorodzinna
- Zabudowa jednorodzinna
- Zabudowa przemysłowo-składowa
- Zabudowa handlowo-usługowa
- Pozostała zabudowa
- Ogrody działkowe
- Sady
- Plac
- Teren pod drogami kołowymi, szynowymi i lotniskowymi

Istniejące użycia niebudowlane

Grunty leśne

- Ls
- Lz

Grunty pod wodami, grunty pod rowami

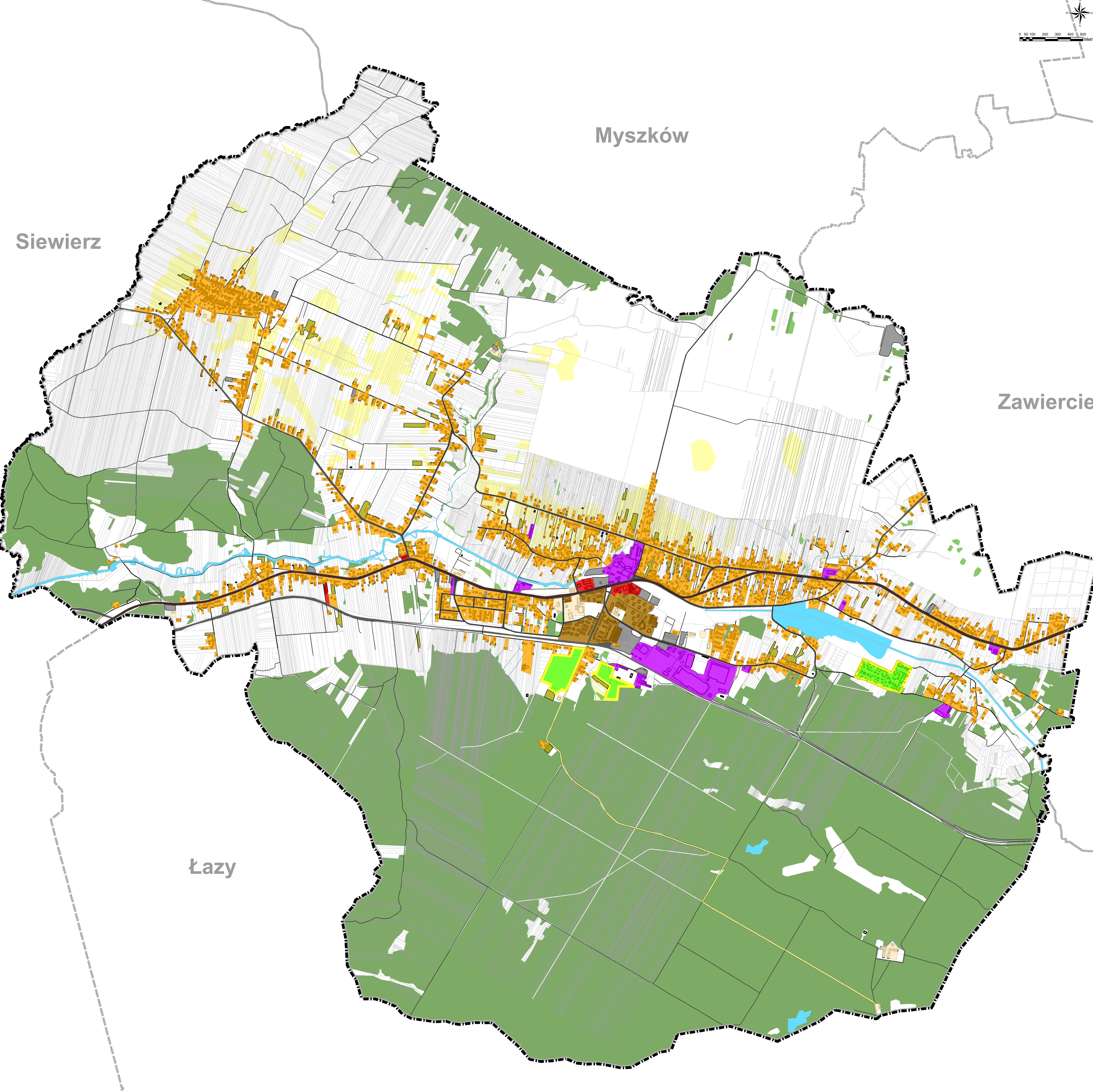
- W
- Wp
- Ws
- Wsr

Grunty rolne (grunty orne, pastwiska, łąki) klas bonitacyjnych II-IIIb

- Ps, III
- R, IIIa
- R, IIIb
- Ł, III

Sieć komunikacyjna

- Jeźdnia drogi głównej ruchu przyspieszonego
- Jeźdnia drogi zbiorczej
- Jeźdnia drogi lokalnej
- Jeźdnia drogi innej



Przedsiębiorstwo Projektowania, Studiów, Usług i Realizacji Spółka z o.o. 46-218 Katowice, ul. Wileńska 6/7 tel. (42) 256 52 69, terplan@terplan.com.pl KRS 000012117		terplan [®]
ZAMAWIAJĄCY	GMINA PORĘBA ul. Dworkowa 1, 42-480 Poręba, NIP 649-23-01-637	
NUMER LICENCYJNY	OK-05-0720-0001-2017 z dnia 25.05.2017	
TEMAT	Ocena aktualności studium uwarunkowań i kierunków zagospodarowania przestrzennego oraz planów miejscowych dla gminy Poręba	
RYSUJEK	Rys. 3 Zainwestowanie i zagospodarowanie terenu	
KIERUJĄCY OPINACJĄ	mgr inż. arch. Ryszard Wyszyski	
SKALA	1 : 10 000	DATA: Październik 2017