

# Studium Uwarunkowań i Kierunków Zagospodarowania Przestrzennego

## Gm. Poręba skala 1:10000

## Kierunki Rozwoju Przestrzennego

Załącznik nr 3  
  
 0 100 200 300 400 500 Metry

OCENA AKTUALNOŚCI STUDIUM UWARUNKOWAŃ I KIERUNKÓW ZAGOSPODAROWANIA PRZESTRZENNEGO ORAZ PLANÓW MIEJSCOWYCH DLA GMINY PORĘBA  
 GRUNTY ZABUDOWANE I ZURBANIZOWANE NA TŁE ZMIANY STUDIUM  
 skala 1 : 10 000

**Legenda**  
 Grunty zabudowane i zurbanizowane według

- tereny mieszkaniowe
- tereny przemysłowe
- inne tereny zabudowane
- zurbanizowane tereny niezabudowane lub w trakcie zabudowy
- grunty rolne zabudowane

ZMIANA STUDIUM UWARUNKOWAŃ I KIERUNKÓW ZAGOSPODAROWANIA PRZESTRZENNEGO  
 GMINY PORĘBA  
 SKALA 1:10 000

**KIERUNKI ZAGOSPODAROWANIA PRZESTRZENNEGO**  
**OZNACZENIA**

- Granica administracyjna miasta Poręby
- Granica obszaru objętego zmianą studium
- Kierunki zmian w przeznaczeniu terenu - tereny funkcjonalne
- Tereny zainwestowane i przeznaczone do zainwestowania
- Linie rozgraniczające tereny o różnym przeznaczeniu
- Granice terenów wskazanych do opracowania m.p.z.p.
- UPg Tereny aktywności gospodarczej z przewagą usług
- UPg Tereny aktywności gospodarczej z przewagą funkcji produkcyjnej
- Tereny piekarni
- Tereny zabudowy mieszkaniowej jednorodzinnej
- Tereny usług - szkoła podstawowa, pawilon handlowy
- Tereny potencjalnej strefy aktywności gospodarczej
- Tereny po zamkniętym, zrakułtywowanym składowisku odpadów komunalnych
- Tereny otwarte
- R Tereny rolnicze
- Tereny lasów
- Tereny zalesień
- Kierunki powiązań komunikacyjnych
- Układ drogowy istniejący
- GP Droga krajowa nr 78 (DK78) klasy głównej ruchu przyspieszonego (GP)
- KZ Droga powiatowa klasy zbiorczej (KZ) do rozbudowy i przebudowy
- KL Droga gminna klasy lokalnej (KL) do rozbudowy i przebudowy
- KD Droga gminna klasy dojazdowej (KD)
- S Strzyżownia dróg istniejące wskazane do przebudowy i rozbudowy
- Układ drogowy projektowany
- KDL Droga gminna klasy lokalnej (KDL)
- KDD Droga gminna klasy dojazdowej (KDD)
- Projektowane skrzyżowania
- Elementy infrastruktury technicznej
- Gazociąg średniego ciśnienia
- Linia elektroenergetyczna wysokiego napięcia 110 KV
- Istniejące studnia wierczone
- Ograniczenia w zagospodarowaniu przestrzennym
- Granice istniejącego wyrobiska
- Ochrona środowiska kulturowego i krajobrazu
- Obiekty wskazane do ochrony i ujęcia w wojewódzkiej ewidencji zabytków
- Punkt widokowy
- Pozostałe ograniczenia
- Tereny wod powierzchniowych
- Lej depresji (przewidywany zasięg)
- Granica udokumentowanych złóż cynku i ołowiu (ziola Marciszów i Złotoczka II)
- Granice stanowisk archeologicznych

**LEGENDA**  
**OZNACZENIA FORMALNE**

- GRANICA GMINY
- DROGI UTWARDZONE
- PROPONOWANA KOREKTA DROGI POWIATOWEJ

**ZASOBY ŚRODOWISKA PRZYRODNICZEGO**

- LAS Y I ZIELEŃ WYSOKA
- KOMPLEKSY ROLNE
- POMNIKI PRZYRODY
- REZERWAT PRZYRODY "LAS PORĘBA, PORĘBA STAWKI"
- WODY OTWARTE
- ZESPÓŁ 90 DĘBÓW POSADZONYCH PRZEZ FUM W LATACH 30-TYCH

**ZASOBY ŚRODOWISKA KULTUROWEGO**

- OBIEKTY ZABYTKOWE
- STREFA ŚCISLEJ OCHRONY KONSERWATORSKIEJ
- PROPONOWANA STREFA OCHR. KONSERWATORSKIEJ
- PROPONOWANA STREFA OCHR. KRAJOBRAZU
- STANOWISKA ARCHEOLOGICZNE
- CMENTARZE
- PROPONOWANA LOKAL. CMENTARZA
- PROPONOWANA TRASA ROWEROWO-SPACEROWA
- PROJEKTOWANA DROGA DYPDAKTYCZNA

**ZASOBY WYNIKAJĄCE Z OBECNEGO ZAINWEST.**

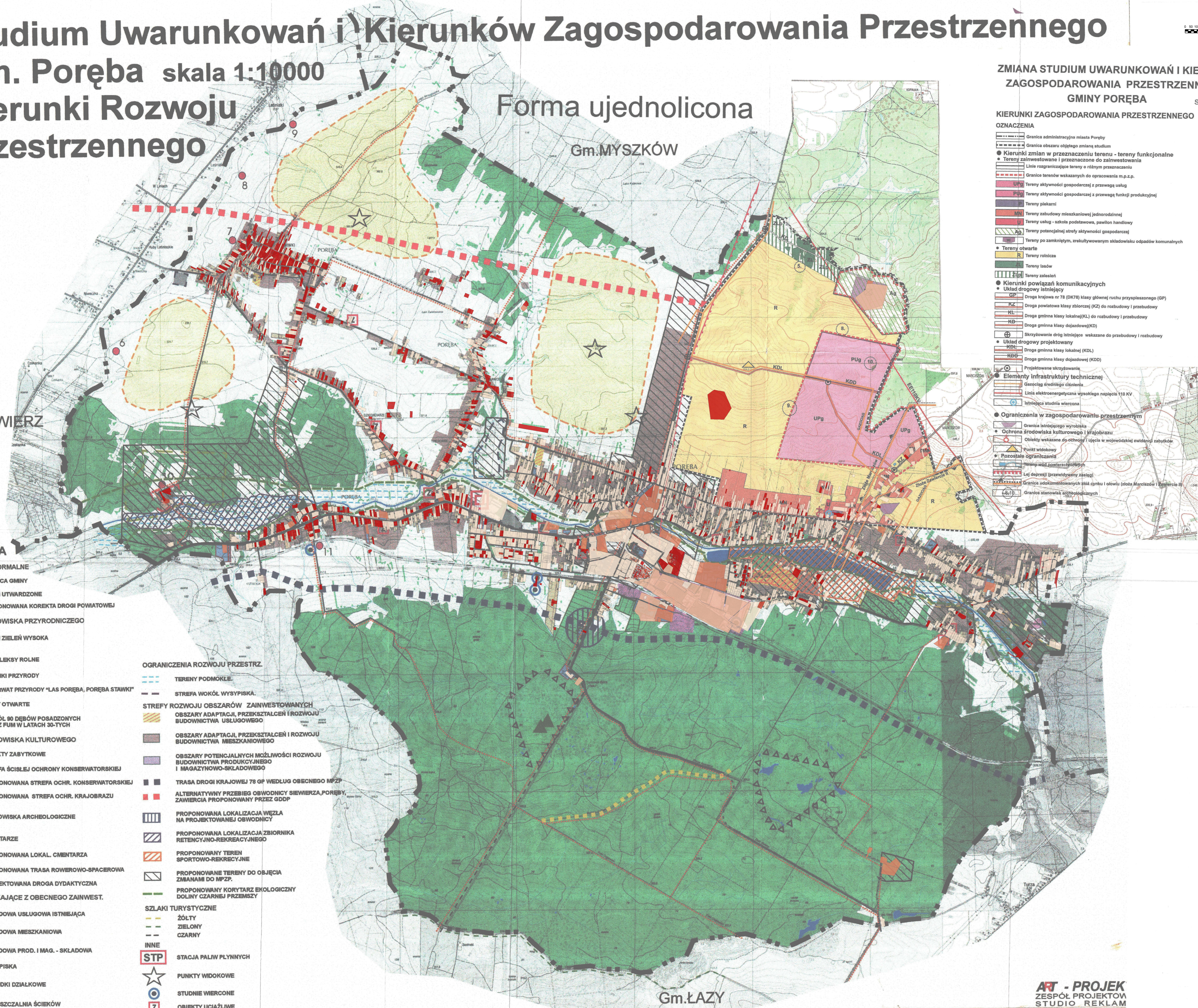
- ZABUDOWA USŁUGOWA ISTNIEJĄCA
- ZABUDOWA MIESZKANIOWA
- ZABUDOWA PROD. I MAG. - SKŁADOWA
- WYSYPISKA
- OGRÓDKI DZIAŁKOWE
- OCZYSZCZALNIA ŚCIEKÓW

**OGRANICZENIA ROZWOJU PRZESTRZ.**

- TERENY PODMOKLE
- STREFA WOKÓŁ WYSYPISKA
- STREFY ROZWOJU OBSZARÓW ZAINWESTOWANYCH
- OBSZARY ADAPTACJI, PRZEKSZTAŁCEN I ROZWOJU BUDOWNICTWA USŁUGOWEGO
- OBSZARY ADAPTACJI, PRZEKSZTAŁCEN I ROZWOJU BUDOWNICTWA MIESZKANIOWEGO
- OBSZARY POTENCJALNYCH MOŻLIWOŚCI ROZWOJU BUDOWNICTWA PRODUKCYJNEGO I MAGAZYNOWO-SKŁADOWEGO
- TRASA DROGI KRAJOWEJ 78 GP WEDŁUG OBECNEGO MPZP
- ALTERNATYWNY PRZEBIEG OBWODNICY SIEWIERZA, PORĘBY, ZAWIERCIA PROPONOWANY PRZEZ GDGP
- PROPONOWANA LOKALIZACJA WĘZŁA NA PROJEKTOWANEJ OBWODNICY
- PROPONOWANA LOKALIZACJA ZBIORNIKA RETENCYJNO-REKREACYJNEGO
- PROPONOWANY TEREN SPORTOWO-REKREACYJNE
- PROPONOWANE TERENY DO OBJĘCIA ZMIANAMI DO MPZP.
- PROPONOWANY KORYTARZ EKOLOGICZNY DOLINY CZARNEJ PRZEMSZY

**SZLAKI TURYSTYCZNE**

- ŻÓŁTY
- ZIELONY
- CZARNY
- STACJA PALIW PLYNYCH
- PUNKTY WIDOKOWE
- STUDNIE WIERCONE
- OBIEKTY UCIAŻLIWE



**ART - PROJEK**  
 ZESPÓŁ PROJEKTOW  
 STUDIO REKLAM

Przedsiębiorstwo Projektowania, Studium Usług i Realizacji Spółka z o.o.  
 ul. Dąbrowska 1, 42-485 Pogoń, NIP 645-23-01-637  
 42-100 Katowice, ul. Włókna 6/7, tel. 76 622 29 29, www.terplan.com.pl  
 620-090221517

**terplan**

ZAMAWIAJĄCY: GMINA PORĘBA  
 ul. Dąbrowska 1, 42-485 Pogoń, NIP 645-23-01-637  
 MAJER LAMOWY: ul. Żwirki i Wigury 10/11, 42-100 Katowice, tel. 76 622 29 29

TEMAT: Ocena aktualności studium uwarunkowań i kierunków zagospodarowania przestrzennego oraz planów miejscowych dla gminy Poręba

PRZEBIEG: Rys. 7 Grunty zabudowane i zurbanizowane na tle zmiany studium

KIERUNEC: mgr inż. arch. Ryszard Wysocki

KIERUNEC OPRACOWAŃ: mgr inż. arch. Ryszard Wysocki

SKALA: 1 : 10 000 DATA: Październik 2017