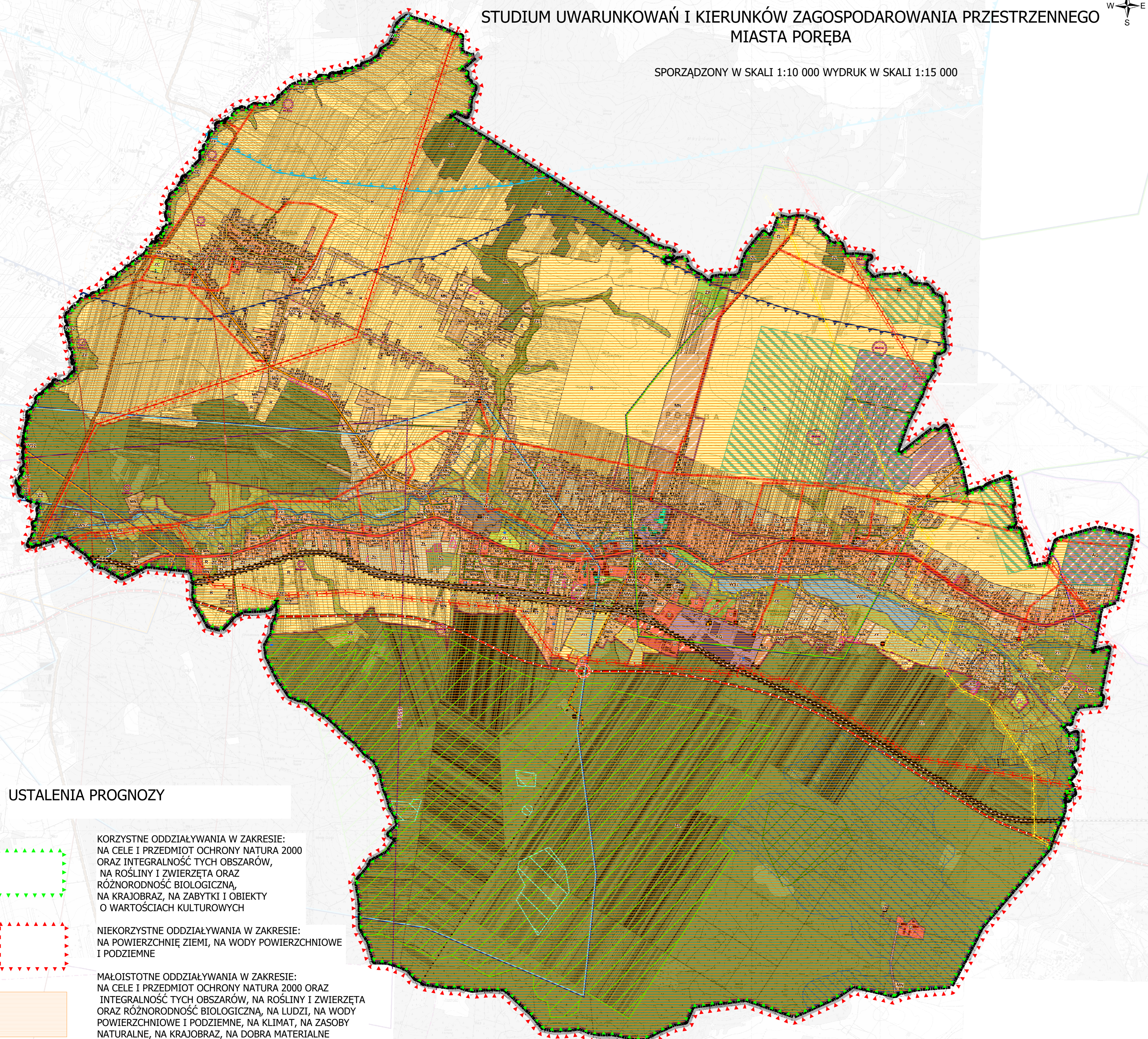
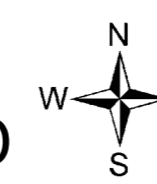
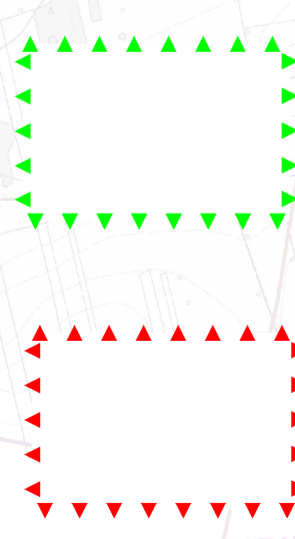


STUDIUM UWARUNKOWAŃ I KIERUNKÓW ZAGOSPODAROWANIA PRZESTRZENNEGO  
MIASTA PORĘBA

SPORZĄDZONY W SKALI 1:10 000 WYDRUK W SKALI 1:15 000



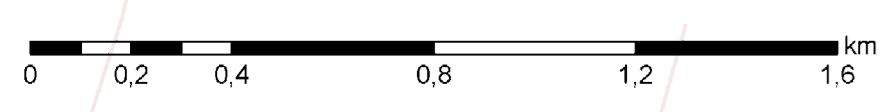
USTALENIA PROGNOZY



**KORZYSTNE ODDZIAŁYWANIA W ZAKRESIE:**  
NA CELE I PRZEDMIOT OCHRONY NATURA 2000  
ORAZ INTEGRALNOŚĆ TYCH OBSZARÓW,  
NA ROŚLINY I ZWIERZĘTA ORAZ  
RÓŻNORODNOŚĆ BIOLOGICZNA,  
NA KRAJOBRAZ, NA ZABYTKI I OBIEKTY  
O WARTOŚCIACH KULTUROWYCH

**NIEKORZYSTNE ODDZIAŁYWANIA W ZAKRESIE:**  
NA POWIERZCHNIĘ ZIEMI, NA WODY POWIERZCHNIOWE  
I PODZIEMNE

**MAŁOISTOTNE ODDZIAŁYWANIA W ZAKRESIE:**  
NA CELE I PRZEDMIOT OCHRONY NATURA 2000 ORAZ  
INTEGRALNOŚĆ TYCH OBSZARÓW, NA ROŚLINY I ZWIERZĘTA  
ORAZ RÓŻNORODNOŚĆ BIOLOGICZNA, NA LUDZI, NA WODY  
POWIERZCHNIOWE I PODZIEMNE, NA KLIMAT, NA ZASOBY  
NATURALNE, NA KRAJOBRAZ, NA DOBRĄ MATERIAŁNE



KIERUNKI ZAGOSPODAROWANIA PRZESTRZENNEGO  
SKALA 1: 10 000

Legenda

KIERUNKI PRZEZNACZENIA TERENÓW

- MN** Obszary zabudowy mieszkaniowej jednorodzinnej
- MN** Obszary zabudowy mieszkaniowej jednorodzinnej projektowane
- MW** Obszary zabudowy mieszkaniowej wielorodzinnej
- MW** Obszary zabudowy mieszkaniowej wielorodzinnej projektowane
- MU** Obszary zabudowy mieszkaniowo-usługowej
- MU** Obszary zabudowy mieszkaniowo-usługowej projektowane
- U** Obszary zabudowy usługowej
- U** Obszary zabudowy usługowej projektowane
- AG** Obszary zabudowy aktywności gospodarczej
- AG** Obszary zabudowy aktywności gospodarczej projektowane
- US** Obszary sportu i rekreacji
- US** Obszary sportu i rekreacji projektowane
- ZC** Obszary cmentarza
- ZD** Obszary ogrodów działkowych
- ZL** Obszary zieleni niskiej i ogrodów przydomowych
- ZP** Obszary zieleni urządzonej
- ZE** Obszary zieleni nieurządzonej w dolinach rzek i potoków
- ZL** Obszary lasu
- R** Obszary rolne
- WS1** Obszary wód powierzchniowych śródlądowych stojących
- WS2** Obszary wód powierzchniowych śródlądowych płynących
- IT** Obszary infrastruktury technicznej
- KP** Teren parkingów i garaży
- KS** Obszary obsługi komunikacji samochodowej
- KK** Obszary komunikacji kolejowej

ZASADY OCHRONY DZIEDZICTWA KULTUROWEGO I ZABYTKÓW

- Zabytek wpisany do rejestru zabytków
- Wieża wyciągowa do transportu wsadu wielkopiecowego z 1798 r., wpisana do rejestru zabytków województwa śląskiego pod nr rej.: A-1211/75 z 25.05.1975
- Zabytki postulowane do objęcia ochroną
- Kaplica
  - Krzyż
  - Pomnik
  - Budynek
  - Stanowiska archeologiczne wraz z numerami

OBSZARY I ZASADY OCHRONY ŚRODOWISKA, JEGO ZASOBÓW, OCHRONY PRZYRODY I KRAJOBRAZU, W TYM KULTUROWEGO

- Pomniki przyrody
- Buk pospolity - 2 szt.
  - Dąb Bartek
  - Starodrzew dębowy - 92 szt.
- Tereny o podwyższonych wartościach przyrodniczych
- Las Porębski
  - Poręba Stawki
  - Połany śródleśne
- Wody podziemne
- Główny Zbiornik Wód Podziemnych nr 327 - Zbiornik Lubliniec-Myszków
  - Główny Zbiornik Wód Podziemnych nr 454 - Zbiornik Olkusz-Zawiercie
  - Udokumentowane ujęcia wód podziemnych
- Udokumentowane złoża kopalin
- Granica złoża rud cynku i ołowiu Poręba (ID 11)
  - Granica złoża rud cynku i ołowiu Marciszów (ID 15)
  - Granica złoża rud cynku i ołowiu Zawiercie 3 (ID 17226)
  - Granica złoża rud cynku i ołowiu Siewierz (ID 5628)
  - Granica złoża surowców ilastych ceramiki budowlanej Poręba III (ID 3045)

KIERUNKI ROZWOJU KOMUNIKACJI

- Droga publiczna klasy "główna ruchu przyspieszonego"
- Droga publiczna klasy "zbiorcza"
- Droga publiczna klasy "lokalna"
- Droga publiczna klasy "dojazdowa"
- Planowany przebieg obwodnicy DK78
- Planowany przebieg drogi KDL
- Planowana lokalizacja dworca kolejowego
- Planowana lokalizacja parkingu park&ride
- Strategiczny węzeł komunikacyjny

OGRANICZENIA W ZAGOSPODAROWANIU PRZESTRZENNYM

- Tereny zamknięte
- Granica strefy od kolei
- Granica strefy technicznej napowietrznych linii elektroenergetycznych NN, VN, SN
- Granica strefy kontrolowanej dla gazociągu wysokiego ciśnienia
- Granica strefy bezpieczeństwa dalekosiężnego rurociągu przesyłowego paliwowego Boronów-Trzebinia
- Granica strefy 50 m od cmentarza ograniczająca możliwość zagospodarowania
- Granica strefy 150 m od cmentarza ograniczająca możliwość zagospodarowania
- Granica strefy 500 m od cmentarza ograniczająca możliwość zagospodarowania
- Powierzchnie ograniczające wysokość zabudowy i obiektów naturalnych w rejonie lotniska Katowice - Pyrzowice (EPKT)
- Granice stref ograniczonej wysokości zabudowy lotniczych urządzeń naziemnych (urządzeń radiolokacyjnych)
- Zasięg występowania możliwych podtopień

INFRASTRUKTURA TECHNICZNA

- 400 kV** Linie elektroenergetyczne napowietrzne najwyższego napięcia
- 110 kV** Linie elektroenergetyczne napowietrzne wysokiego napięcia
- 15 kV** Linie elektroenergetyczne napowietrzne średniego napięcia
- Gazociągi
- Stacje transformatorowe
- Stacje bazowe telefonii komórkowej
- Pozostałe obiekty infrastruktury technicznej

INWESTYCJE CELU PUBLICZNEGO O ZNACZENIU PONADLOKALNYM

- Budowa drogi krajowej nr 78 Siewierz - Szczekociny z obwodnicami miejscowości: Poręba i Zawiercie, Kroczycy i Pradła oraz Szczekociny
- Rewitalizacja linii kolejowej nr 182 Tarnowskie Góry - Pyrzowice (dojazd do lotniska) - Zawiercie
- Budowa rurociągu produktowego Boronów - Trzebinia

OBSZARY ROZMIESZCZENIA URZĄDZEŃ WYTWARZAJĄCYCH ENERGIĘ Z ODNAWIALNYCH ŹRÓDEŁ ENERGII

- Obszar rozmieszczenia urządzeń wytwarzających energię z odnawialnych źródeł energii o mocy przekraczającej 100kV wraz ze strefą ochronną

GRANICE OBSZARÓW, DLA KTÓRYCH GMINA ZAMIERZA SPORZĄDZIĆ MIJSCOWE PLANY ZAGOSPODAROWANIA PRZESTRZENNEGO

- Granice obszarów proponowanych do objęcia miejscowymi planami zagospodarowania przestrzennego
- Obszary wymagające zmiany przeznaczenia gruntów leśnych na cele nieleśne

POZOSTAŁE OZNACZENIA

- Granica administracyjna gminy Poręba
- Granice administracyjne gmin sąsiednich
- Granica obrębu ewidencyjnego
- POREBA Nazwa obrębu ewidencyjnego
- Granice działek ewidencyjnych
- Budynki i istniejące obiekty
- Proponowane trasy rowerowe
- Żółty szlak turystyczny
- Zielony szlak turystyczny "Tysiąclecia"
- Czarny szlak turystyczny

Przedsiębiorstwo Projektowania, Studiów, Usług i Realizacji Spółka z o.o.	
40-036 Katowice, ul. Wita Stwosza 6/7 tel. (42) 25 23 51 69 terplan@terplan.com.pl KRS:0000121817	
ZAMAWIAJĄCY	Gmina Poręba ul. Dworkowa 1, 42-480 Poręba tel. (42) 23 51 637 18020/2016/16
NUMER UMOWY	18020/2016/16
TEMAT	Studium uwarunkowań i kierunków zagospodarowania przestrzennego miasta Poręba
RYSUNEK	Rys. 1. Kierunki zagospodarowania przestrzennego
ZESPÓŁ AUTORÓW	mgr inż. arch. Ryszard Wyszczelak Kierownik zespołu mgr inż. Michał Wyrzykowski Członek zespołu mgr inż. Kamil Ryski Projektant mgr inż. Michał Wyszczelak Sprawdzający, kierownik zespołu
SKALA	1:10 000
DATA	Maj 2021