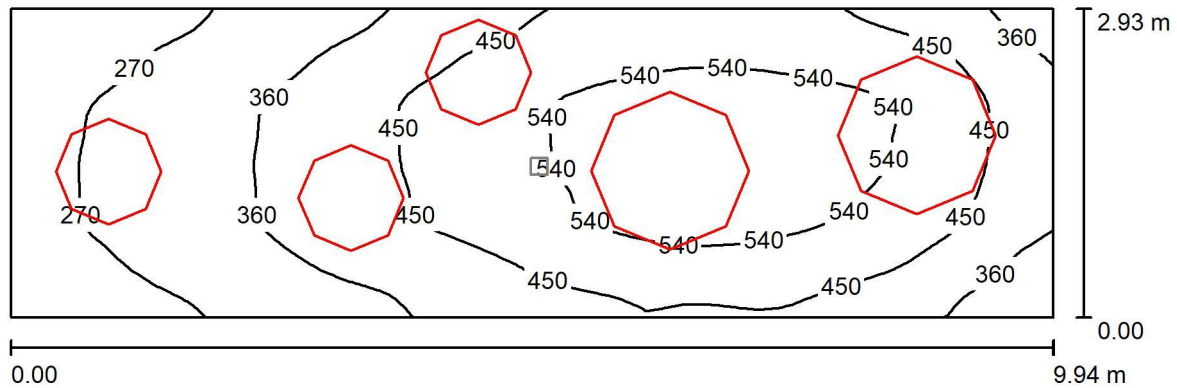


ES-SYSTEM S.A.
Oddział Śląsk
ul.W.Pola 16
44-100 Gliwice

Edytor mgr inż. Jacek Kubacki
Telefon tel.+48 691 701 031
faks
e-Mail jacek.kubacki@essystem.pl

001 / Scena podst / Podsumowanie



Wysokość pomieszczenia: 4.000 m, Wysokość montażu: 4.000 m,
Współczynnik konserwacji: 0.77

Wartości Lux, Skala 1:72

Powierzchnia	ρ [%]	E_m [lx]	E_{min} [lx]	E_{max} [lx]	E_{min} / E_m
Płaszczyzna pracy	/	422	189	592	0.448
Podłoga	20	346	188	457	0.544
Sufit	70	125	73	175	0.581
Ściany (4)	50	276	84	1044	/

Płaszczyzna pracy:

Wysokość: 0.850 m
Siatka: 64 x 32 Punkty
Margines: 0.000 m

Wykaz opraw

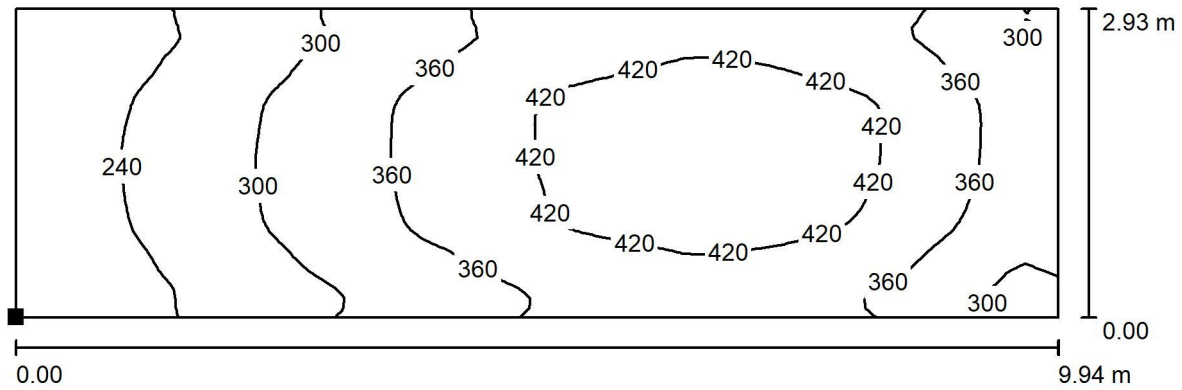
Nr.	Ilość	Etykieta (Czynnik korekcyjny)	Φ (Oprawa) [lm]	Φ (Lampy) [lm]	P [W]
1	3	ES-SYSTEM FX65 OP FLOW D1000 LED 840 6000lm OPAL 49W IP20 RAL9005 DRV (Typ 1)* (1.000)	4000	4000	34.0
2	2	ES-SYSTEM FX65 OP FLOW D1500 LED 840 9200lm OPAL 74W IP20 RAL9005 DRV (1.000)	9200	9200	74.0
*Zmienione dane techniczne			W sumie: 30399W	sumie: 30400	250.0

Specyfikacja mocy przyłączeniowej: $8.59 \text{ W/m}^2 = 2.03 \text{ W/m}^2/100 \text{ lx}$ (Powierzchnia podstawowa: 29.11 m^2)

ES-SYSTEM S.A.
 Oddział Śląsk
 ul.W.Pola 16
 44-100 Gliwice

Edytor mgr inż. Jacek Kubacki
 Telefon tel.+48 691 701 031
 faks
 e-Mail jacek.kubacki@essystem.pl

001 / Scena podst / Podłoga / Izolinie (E)



Wartości Lux, Skala 1 : 72

Położenie powierzchni w pomieszczeniu:
 Zaznaczony punkt:
 (0.000 m, 0.000 m, 0.000 m)



Siatka: 64 x 32 Punkty

E_m [lx]
346

E_{min} [lx]
188

E_{max} [lx]
457

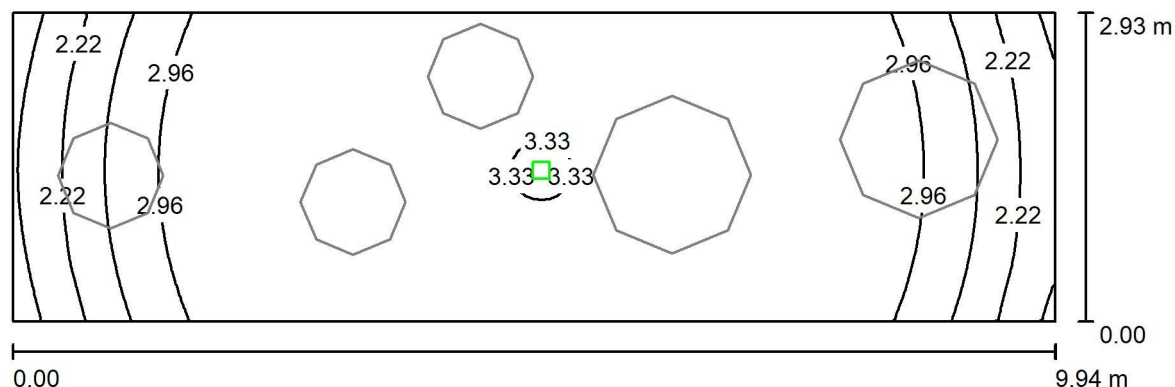
E_{min} / E_m
0.544

E_{min} / E_{max}
0.412

ES-SYSTEM S.A.
Oddział Śląsk
ul.W.Pola 16
44-100 Gliwice

Edytor mgr inż. Jacek Kubacki
Telefon tel.+48 691 701 031
faks
e-Mail jacek.kubacki@essystem.pl

001 / Scena aw / Podsumowanie



Wysokość pomieszczenia: 4.000 m, Wysokość montażu: 4.000 m,
Współczynnik konserwacji: 0.77

Wartości Lux, Skala 1:72

Powierzchnia	ρ [%]	E_m [lx]	E_{min} [lx]	E_{max} [lx]	E_{min} / E_m
Płaszczyzna pracy	/	2.95	1.63	3.45	0.552
Podłoga	20	1.93	1.63	2.13	0.845
Sufit	70	0.00	0.00	0.00	0.000
Ściany (4)	50	2.61	0.00	36	/

Płaszczyzna pracy:

Wysokość: 0.850 m
Siatka: 128 x 64 Punkty
Margines: 0.000 m

Scena oświetlenia awaryjnego (EN 1838):

Zostanie obliczone tylko światło bezpośrednie.
Współdziałanie odbitego światła nie jest uwzględnione.

Wykaz opraw

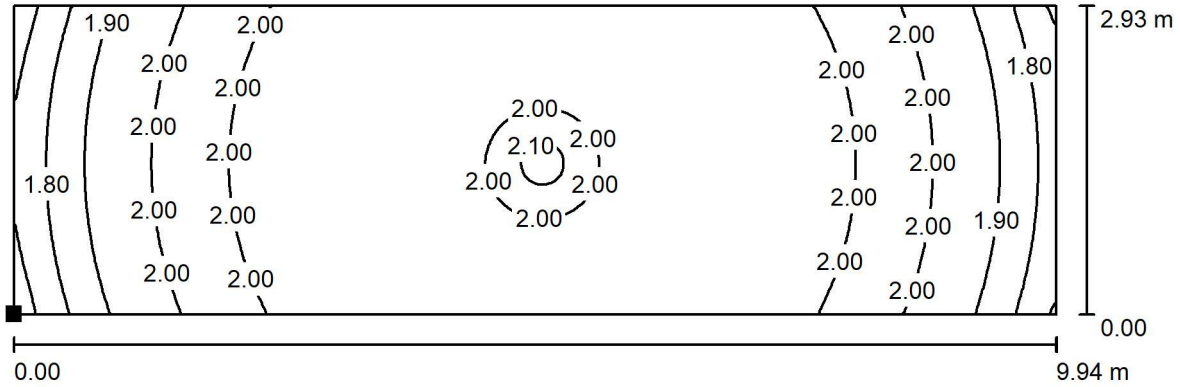
Nr.	Ilość	Etykieta (Czynnik korekcyjny)	Φ (Oprawa) [lm]	Φ (Lampy) [lm]	P [W]
1	1	ES-SYSTEM S.A. LUD0A-V3611R9016TC0 LUMI LUD A 1x3 TC 1 VWD WH (1.000)	419	420	3.0
			W sumie: 419	W sumie: 420	3.0

Specyfikacja mocy przyłączeniowej: $0.10 \text{ W/m}^2 = 3.50 \text{ W/m}^2/100 \text{ lx}$ (Powierzchnia podstawowa: 29.11 m^2)

ES-SYSTEM S.A.
 Oddział Śląsk
 ul.W.Pola 16
 44-100 Gliwice

Edytor mgr inż. Jacek Kubacki
 Telefon tel.+48 691 701 031
 faks
 e-Mail jacek.kubacki@essystem.pl

001 / Scena aw / Podłoga / Izolinie (E)



Wartości Lux, Skala 1 : 72

Położenie powierzchni w pomieszczeniu:
 Zaznaczony punkt:
 (0.000 m, 0.000 m, 0.000 m)



Siatka: 128 x 64 Punkty

E_m [lx]
1.93

E_{min} [lx]
1.63

E_{max} [lx]
2.13

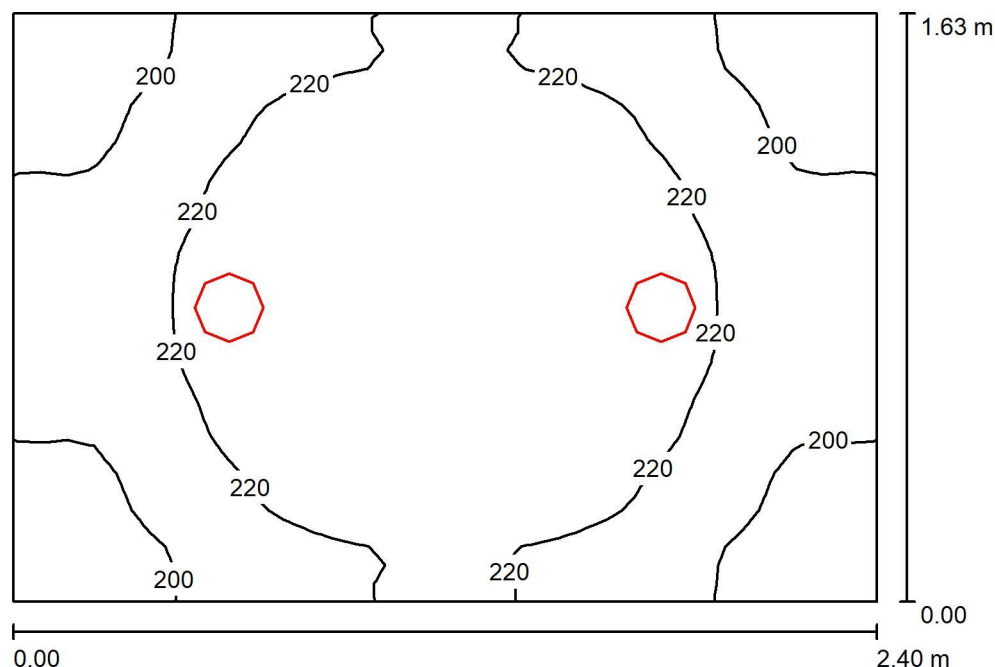
E_{min} / E_m
0.845

E_{min} / E_{max}
0.767

ES-SYSTEM S.A.
Oddział Śląsk
ul.W.Pola 16
44-100 Gliwice

Edytor mgr inż. Jacek Kubacki
Telefon tel.+48 691 701 031
faks
e-Mail jacek.kubacki@essystem.pl

002 / Podsumowanie



Wysokość pomieszczenia: 3.450 m, Wysokość montażu: 3.450 m,
Współczynnik konserwacji: 0.77

Wartości Lux, Skala 1:21

Powierzchnia	ρ [%]	E_m [lx]	E_{min} [lx]	E_{max} [lx]	E_{min} / E_m
Płaszczyzna pracy	/	216	181	236	0.841
Podłoga	20	140	126	148	0.900
Sufit	70	66	47	83	0.718
Ściany (4)	50	139	44	404	/

Płaszczyzna pracy:

Wysokość: 0.850 m
Siatka: 32 x 32 Punkty
Margines: 0.000 m

Wykaz opraw

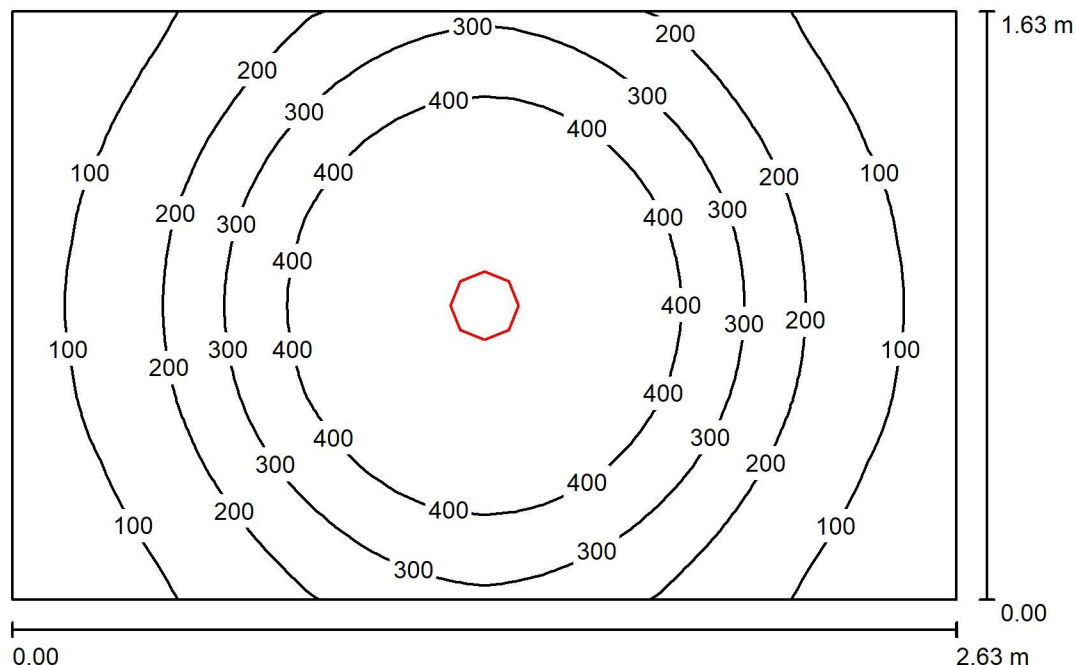
Nr.	Ilość	Etykieta (Czynnik korekcyjny)	Φ (Oprawa) [lm]	Φ (Lampy) [lm]	P [W]
1	2	ES-SYSTEM 5264101 CANOS 190 LED 840 1600lm OPAL 16W IP44 RAL9016 DRV (1.000)	1600	1600	16.0
W sumie:			3200	3200	32.0

Specyfikacja mocy przyłączeniowej: $8.18 \text{ W/m}^2 = 3.79 \text{ W/m}^2/100 \text{ lx}$ (Powierzchnia podstawowa: 3.91 m^2)

ES-SYSTEM S.A.
Oddział Śląsk
ul.W.Pola 16
44-100 Gliwice

Edytor mgr inż. Jacek Kubacki
Telefon tel.+48 691 701 031
faks
e-Mail jacek.kubacki@essystem.pl

003 / Podsumowanie



Wysokość pomieszczenia: 2.000 m, Wysokość montażu: 2.000 m,
Współczynnik konserwacji: 0.77

Wartości Lux, Skala 1:21

Powierzchnia	ρ [%]	E_m [lx]	E_{min} [lx]	E_{max} [lx]	E_{min} / E_m
Płaszczyzna pracy	/	256	47	498	0.182
Podłoga	20	160	110	184	0.688
Sufit	70	31	21	43	0.678
Ściany (4)	50	75	22	218	/

Płaszczyzna pracy:

Wysokość: 0.850 m
Siatka: 32 x 32 Punkty
Margines: 0.000 m

UGR

Lewa ściana 22
Dolna ściana 22
(CIE, SHR = 0.25.)

Wzdłuż-

W poprzek

do osi oświetlenia
22
22

Wykaz opraw

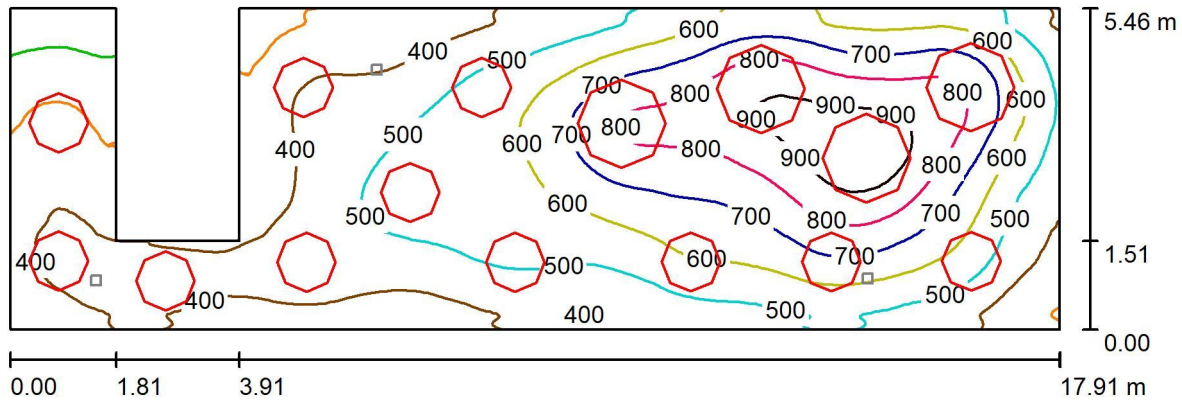
Nr.	Ilość	Etykieta (Czynnik korekcyjny)	Φ (Oprawa) [lm]	Φ (Lampy) [lm]	P [W]
1	1	ES-SYSTEM 5264101 CANOS 190 LED 840 1600lm OPAL 16W IP44 RAL9016 DRV (1.000)	1600	1600	16.0
W sumie:			1600	1600	16.0

Specyfikacja mocy przyłączeniowej: $3.74 \text{ W/m}^2 = 1.46 \text{ W/m}^2/100 \text{ lx}$ (Powierzchnia podstawowa: 4.28 m^2)

ES-SYSTEM S.A.
Oddział Śląsk
ul.W.Pola 16
44-100 Gliwice

Edytor mgr inż. Jacek Kubacki
Telefon tel.+48 691 701 031
faks
e-Mail jacek.kubacki@essystem.pl

004 / Scena podst / Podsumowanie



Wysokość pomieszczenia: 3.300 m, Wysokość montażu: 3.300 m,
Współczynnik konserwacji: 0.77

Wartości Lux, Skala 1:129

Powierzchnia	ρ [%]	E_m [lx]	E_{min} [lx]	E_{max} [lx]	E_{min} / E_m
Płaszczyzna pracy	/	543	149	969	0.273
Podłoga	20	470	133	755	0.283
Sufit	70	122	56	215	0.460
Ściany (8)	50	277	64	821	/

Płaszczyzna pracy:

Wysokość: 0.850 m
Siatka: 128 x 128 Punkty
Margines: 0.000 m

Wykaz opraw

Nr.	Ilość	Etykieta (Czynnik korekcyjny)	Φ (Oprawa) [lm]	Φ (Lampy) [lm]	P [W]
1	11	ES-SYSTEM FX65 OP FLOW D1000 LED 840 6000lm OPAL 49W IP20 RAL9005 DRV (Typ 1)* (1.000)	4000	4000	34.0
2	4	ES-SYSTEM FX65 OP FLOW D1500 LED 840 9200lm OPAL 74W IP20 RAL9005 DRV (1.000)	9200	9200	74.0

*Zmienne dane techniczne

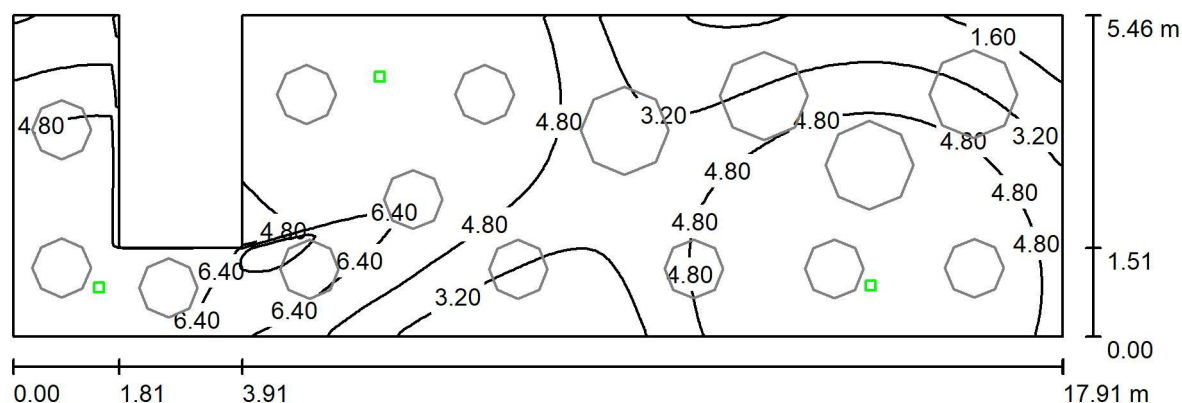
W sumie: 80798W sumie: 80800 670.0

Specyfikacja mocy przyłączeniowej: $7.49 \text{ W/m}^2 = 1.38 \text{ W/m}^2/100 \text{ lx}$ (Powierzchnia podstawowa: 89.49 m^2)

ES-SYSTEM S.A.
Oddział Śląsk
ul.W.Pola 16
44-100 Gliwice

Edytor mgr inż. Jacek Kubacki
Telefon tel.+48 691 701 031
faks
e-Mail jacek.kubacki@essystem.pl

004 / Scena aw / Podsumowanie



Wysokość pomieszczenia: 3.300 m, Wysokość montażu: 3.300 m,
Współczynnik konserwacji: 0.77

Wartości Lux, Skala 1:129

Powierzchnia	ρ [%]	E_m [lx]	E_{min} [lx]	E_{max} [lx]	E_{min} / E_m
Płaszczyzna pracy	/	4.56	0.67	8.65	0.147
Podłoga	20	3.41	1.42	5.85	0.416
Sufit	70	0.00	0.00	0.00	0.011
Ściany (8)	50	3.68	0.00	112	/

Płaszczyzna pracy:

Wysokość: 0.850 m
Siatka: 128 x 128 Punkty
Margines: 0.000 m

Scena oświetlenia awaryjnego (EN 1838):

Zostanie obliczone tylko światło bezpośrednie.
Współdziałanie odbitego światła nie jest uwzględnione.

Wykaz opraw

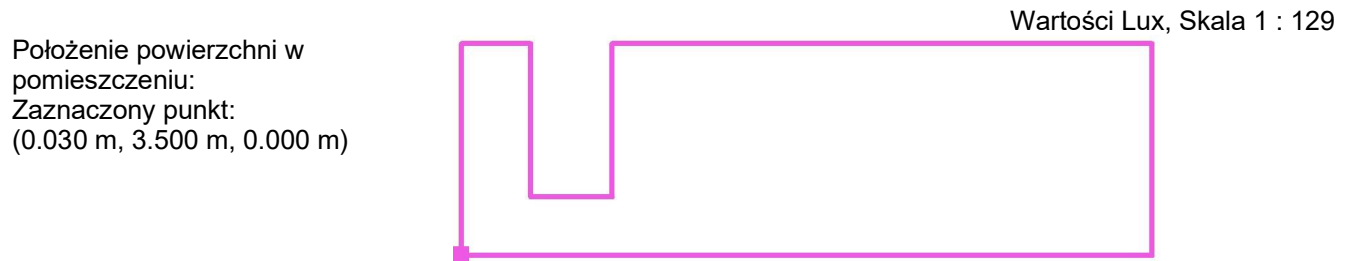
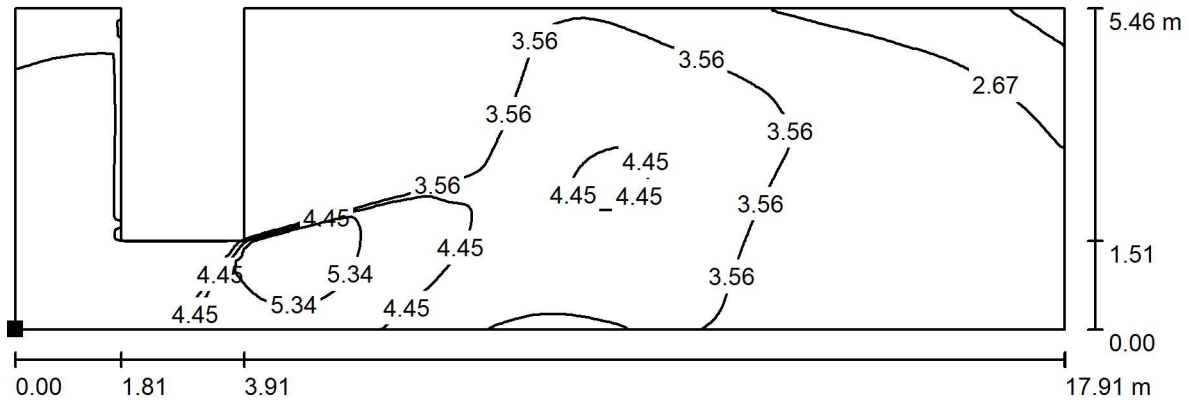
Nr.	Ilość	Etykieta (Czynnik korekcyjny)	Φ (Oprawa) [lm]	Φ (Lampy) [lm]	P [W]
1	3	ES-SYSTEM S.A. LUD0A-V3611R9016TC0 LUMI LUD A 1x3 TC 1 VWD WH (1.000)	419	420	3.0
			W sumie: 1258	W sumie: 1260	9.0

Specyfikacja mocy przyłączeniowej: $0.10 \text{ W/m}^2 = 2.21 \text{ W/m}^2/100 \text{ lx}$ (Powierzchnia podstawowa: 89.49 m^2)

ES-SYSTEM S.A.
 Oddział Śląsk
 ul.W.Pola 16
 44-100 Gliwice

Edytor mgr inż. Jacek Kubacki
 Telefon tel.+48 691 701 031
 faks
 e-Mail jacek.kubacki@essystem.pl

004 / Scena aw / Podłoga / Izolinie (E)

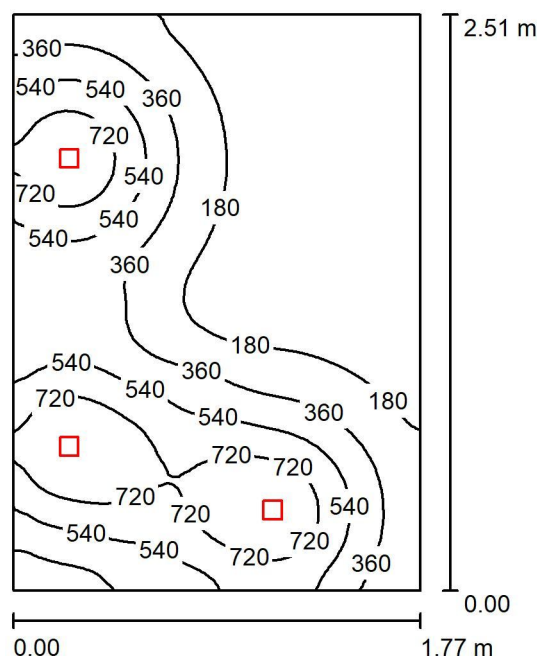


Siatka: 128 x 128 Punkty

E_m [lx]	E_{min} [lx]	E_{max} [lx]	E_{min} / E_m	E_{min} / E_{max}
3.41	1.42	5.85	0.416	0.242

ES-SYSTEM S.A.
Oddział Śląsk
ul.W.Pola 16
44-100 Gliwice

Edytor mgr inż. Jacek Kubacki
Telefon tel.+48 691 701 031
faks
e-Mail jacek.kubacki@essystem.pl

004-2 / Podsumowanie

Wysokość pomieszczenia: 2.000 m, Wysokość montażu: 2.000 m,
Współczynnik konserwacji: 0.77

Wartości Lux, Skala 1:33

Powierzchnia	ρ [%]	E_m [lx]	E_{min} [lx]	E_{max} [lx]	E_{min} / E_m
Płaszczyzna pracy	/	365	24	882	0.065
Podłoga	20	281	42	459	0.149
Sufit	70	46	32	59	0.711
Ściany (4)	50	97	27	802	/

Płaszczyzna pracy:

Wysokość: 0.850 m
Siatka: 128 x 128 Punkty
Margines: 0.000 m

Wykaz opraw

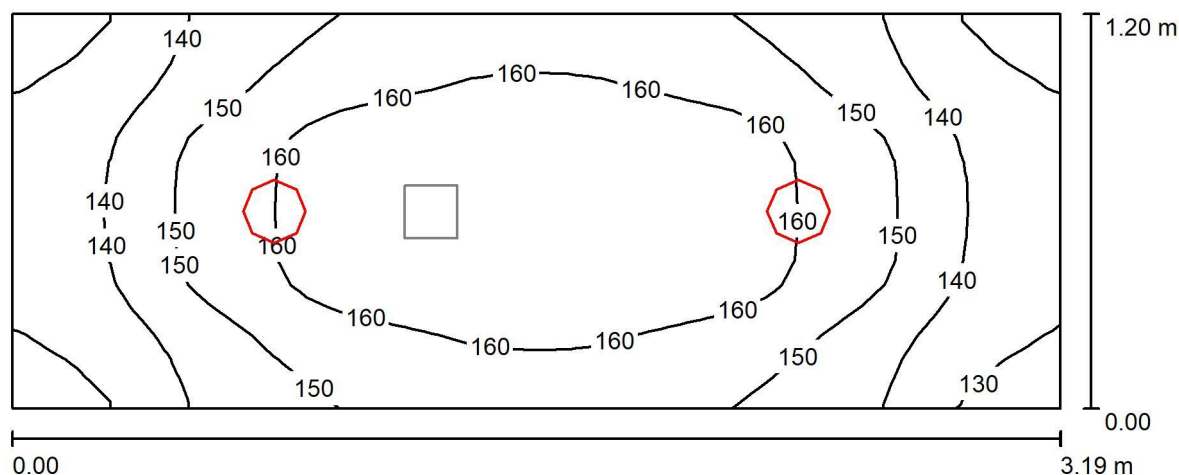
Nr.	Ilość	Etykieta (Czynnik korekcyjny)	Φ (Oprawa) [lm]	Φ (Lampy) [lm]	P [W]
1	3	ESSYSTEM C0420000RAL9016 CAMELEON MINI 1 80.LED 840 820lm CLEAR 8,5W RAL9016 IP20 (1.000)	820	820	8.0
W sumie:			2459	2460	24.0

Specyfikacja mocy przyłączeniowej: $5.40 \text{ W/m}^2 = 1.48 \text{ W/m}^2/100 \text{ lx}$ (Powierzchnia podstawowa: 4.45 m^2)

ES-SYSTEM S.A.
Oddział Śląsk
ul.W.Pola 16
44-100 Gliwice

Edytor mgr inż. Jacek Kubacki
Telefon tel.+48 691 701 031
faks
e-Mail jacek.kubacki@essystem.pl

005 / Scena podst / Podsumowanie



Wysokość pomieszczenia: 4.000 m, Wysokość montażu: 4.000 m,
Współczynnik konserwacji: 0.80

Wartości Lux, Skala 1:23

Powierzchnia	ρ [%]	E_m [lx]	E_{min} [lx]	E_{max} [lx]	E_{min} / E_m
Płaszczyzna pracy	/	151	126	167	0.835
Podłoga	20	102	92	109	0.897
Sufit	70	68	45	86	0.659
Ściany (4)	50	123	37	430	/

Płaszczyzna pracy:

Wysokość: 0.850 m
Siatka: 32 x 16 Punkty
Margines: 0.000 m

Wykaz opraw

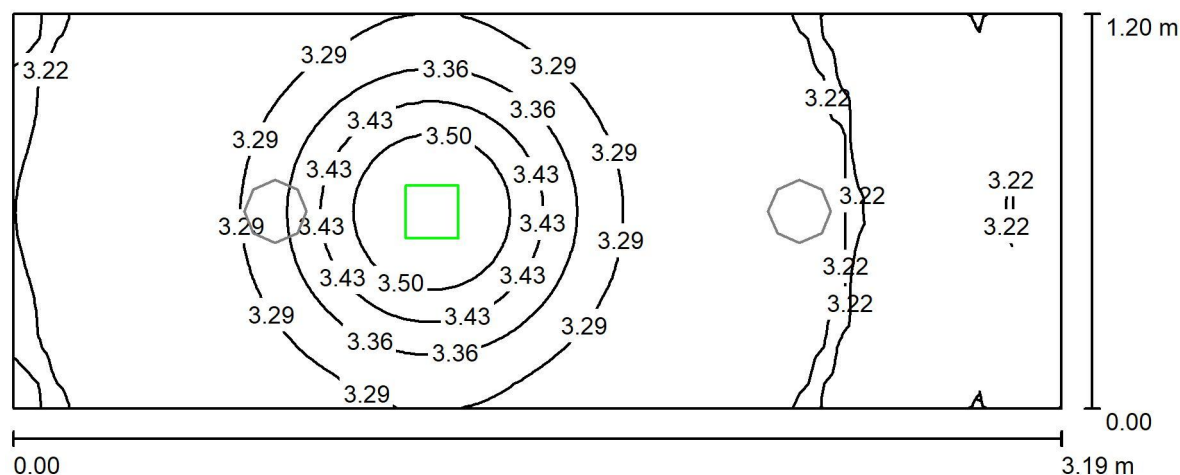
Nr.	Ilość	Etykieta (Czynnik korekcyjny)	Φ (Oprawa) [lm]	Φ (Lampy) [lm]	P [W]
1	2	ES-SYSTEM 5264101 CANOS 190 LED 840 1600lm OPAL 16W IP44 RAL9016 DRV (1.000)	1600	1600	16.0
			W sumie: 3200	W sumie: 3200	32.0

Specyfikacja mocy przyłączeniowej: $8.38 \text{ W/m}^2 = 5.55 \text{ W/m}^2/100 \text{ lx}$ (Powierzchnia podstawowa: 3.82 m^2)

ES-SYSTEM S.A.
Oddział Śląsk
ul.W.Pola 16
44-100 Gliwice

Edytor mgr inż. Jacek Kubacki
Telefon tel.+48 691 701 031
faks
e-Mail jacek.kubacki@essystem.pl

005 / Scena aw / Podsumowanie



Wysokość pomieszczenia: 4.000 m, Wysokość montażu: 4.000 m,
Współczynnik konserwacji: 0.80

Wartości Lux, Skala 1:23

Powierzchnia	ρ [%]	E_m [lx]	E_{min} [lx]	E_{max} [lx]	E_{min} / E_m
Płaszczyzna pracy	/	3.28	3.22	3.58	0.980
Podłoga	20	2.04	1.98	2.21	0.972
Sufit	70	0.00	0.00	0.00	0.000
Ściany (4)	50	9.34	0.02	216	/

Płaszczyzna pracy:

Wysokość: 0.850 m
Siatka: 64 x 32 Punkty
Margines: 0.000 m

Scena oświetlenia awaryjnego (EN 1838):
Zostanie obliczone tylko światło bezpośrednie.
Współdziałanie odbitego światła nie jest uwzględnione.

Wykaz opraw

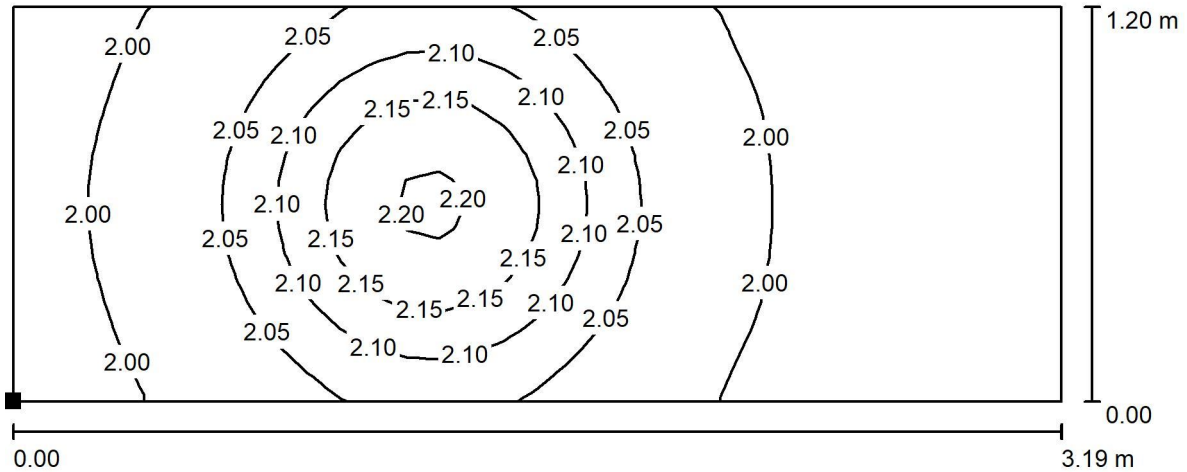
Nr.	Ilość	Etykieta (Czynnik korekcyjny)	Φ (Oprawa) [lm]	Φ (Lampy) [lm]	P [W]
1	1	ES-SYSTEM S.A. LUD0A-V3611R9016TC0 LUMI LUD A 1x3 TC 1 VWD WH (1.000)	419	420	3.0
			W sumie: 419	W sumie: 420	3.0

Specyfikacja mocy przyłączeniowej: $0.79 \text{ W/m}^2 = 23.94 \text{ W/m}^2/100 \text{ lx}$ (Powierzchnia podstawowa: 3.82 m^2)

ES-SYSTEM S.A.
 Oddział Śląsk
 ul.W.Pola 16
 44-100 Gliwice

Edytor mgr inż. Jacek Kubacki
 Telefon tel.+48 691 701 031
 faks
 e-Mail jacek.kubacki@essystem.pl

005 / Scena aw / Podłoga / Izolinie (E)



Wartości Lux, Skala 1 : 23

Położenie powierzchni w pomieszczeniu:
 Zaznaczony punkt:
 (11.670 m, 1.730 m, 0.000 m)

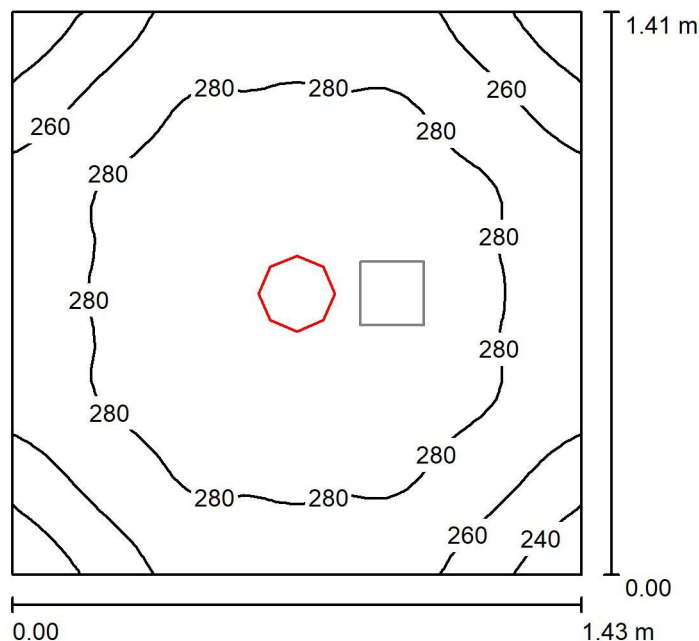


Siatka: 32 x 16 Punkty

E_m [lx]	E_{min} [lx]	E_{max} [lx]	E_{min} / E_m	E_{min} / E_{max}
2.04	1.98	2.21	0.972	0.897

ES-SYSTEM S.A.
Oddział Śląsk
ul.W.Pola 16
44-100 Gliwice

Edytor mgr inż. Jacek Kubacki
Telefon tel.+48 691 701 031
faks
e-Mail jacek.kubacki@essystem.pl

006 / Scena podst / Podsumowanie

Wysokość pomieszczenia: 2.500 m, Wysokość montażu: 2.500 m,
Współczynnik konserwacji: 0.77

Wartości Lux, Skala 1:19

Powierzchnia	ρ [%]	E_m [lx]	E_{min} [lx]	E_{max} [lx]	E_{min} / E_m
Płaszczyzna pracy	/	276	222	295	0.805
Podłoga	20	143	131	151	0.914
Sufit	70	57	39	71	0.677
Ściany (4)	50	135	40	311	/

Płaszczyzna pracy:

Wysokość: 0.850 m
Siatka: 32 x 32 Punkty
Margines: 0.000 m

Wykaz opraw

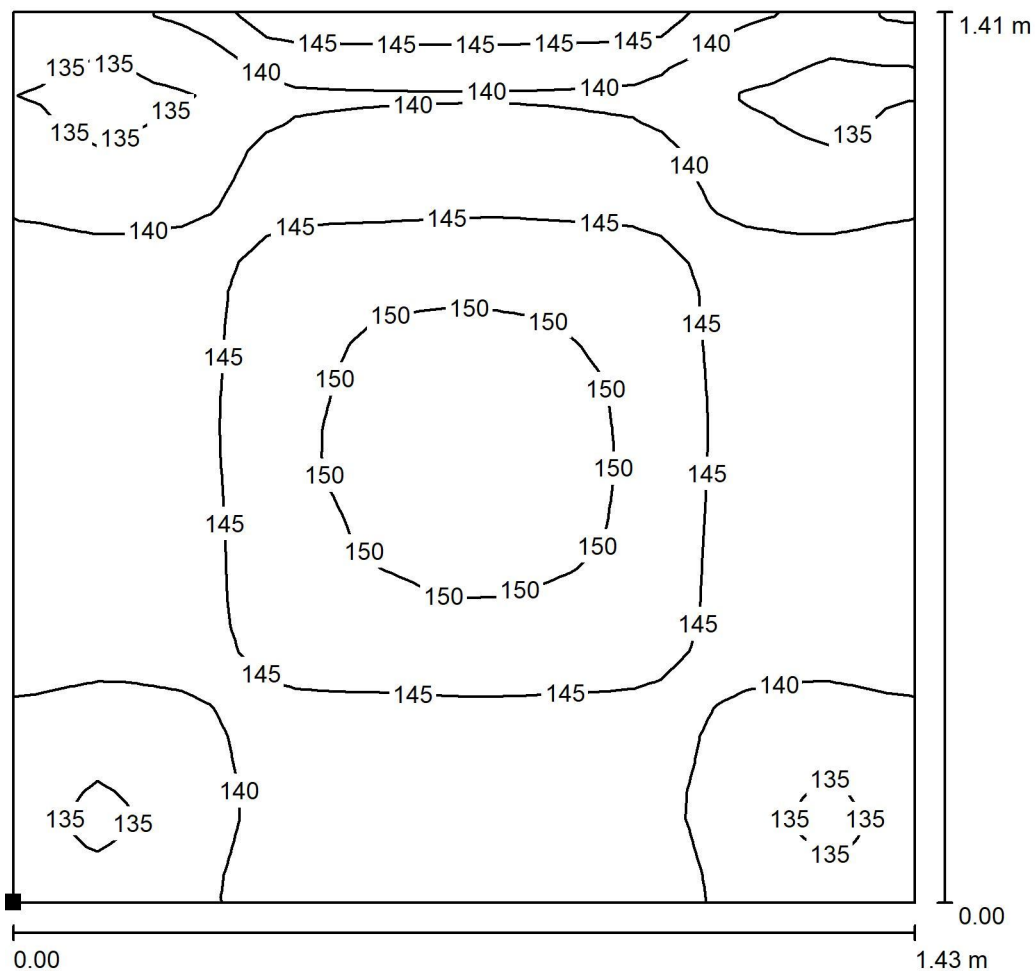
Nr.	Ilość	Etykieta (Czynnik korekcyjny)	Φ (Oprawa) [lm]	Φ (Lampy) [lm]	P [W]
1	1	ES-SYSTEM 5264101 CANOS 190 LED 840 1600lm OPAL 16W IP44 RAL9016 DRV (1.000)	1600	1600	16.0
			W sumie: 1600	W sumie: 1600	16.0

Specyfikacja mocy przyłączeniowej: $7.93 \text{ W/m}^2 = 2.88 \text{ W/m}^2/100 \text{ lx}$ (Powierzchnia podstawowa: 2.02 m^2)

ES-SYSTEM S.A.
 Oddział Śląsk
 ul.W.Pola 16
 44-100 Gliwice

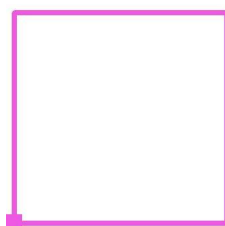
Edytor mgr inż. Jacek Kubacki
 Telefon tel.+48 691 701 031
 faks
 e-Mail jacek.kubacki@essystem.pl

006 / Scena podst / Podłoga / Izolinie (E)



Wartości Lux, Skala 1 : 12

Położenie powierzchni w pomieszczeniu:
 Zaznaczony punkt:
 (10.120 m, 1.519 m, 0.000 m)



Siatka: 32 x 32 Punkty

E_m [lx]
143

E_{min} [lx]
131

E_{max} [lx]
151

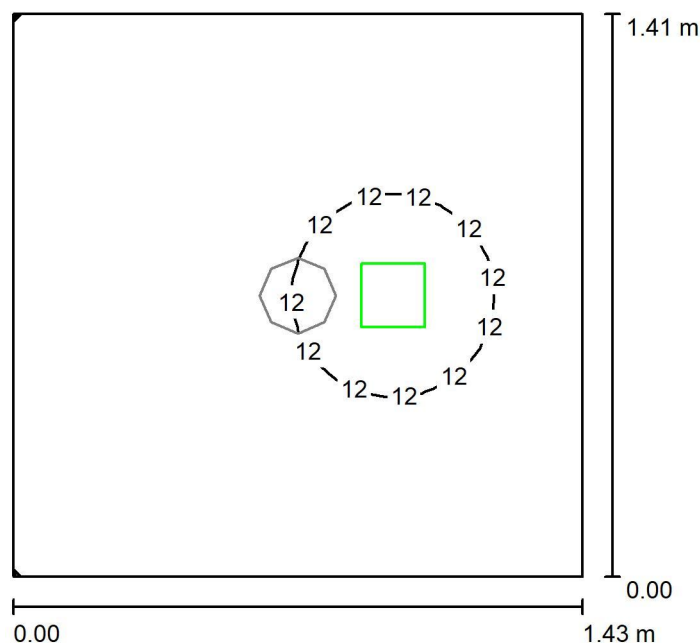
E_{min} / E_m
0.914

E_{min} / E_{max}
0.866

ES-SYSTEM S.A.
Oddział Śląsk
ul.W.Pola 16
44-100 Gliwice

Edytor mgr inż. Jacek Kubacki
Telefon tel.+48 691 701 031
faks
e-Mail jacek.kubacki@essystem.pl

006 / Scena aw / Podsumowanie



Wysokość pomieszczenia: 2.500 m, Wysokość montażu: 2.500 m,
Współczynnik konserwacji: 0.77

Wartości Lux, Skala 1:19

Powierzchnia	ρ [%]	E_m [lx]	E_{min} [lx]	E_{max} [lx]	E_{min} / E_m
Płaszczyzna pracy	/	12	12	13	0.987
Podłoga	20	5.07	4.95	5.52	0.976
Sufit	70	0.00	0.00	0.00	0.000
Ściany (4)	50	22	0.07	319	/

Płaszczyzna pracy:

Wysokość: 0.850 m
Siatka: 32 x 32 Punkty
Margines: 0.000 m

Scena oświetlenia awaryjnego (EN 1838):

Zostanie obliczone tylko światło bezpośrednie.
Współdziałanie odbitego światła nie jest uwzględnione.

Wykaz opraw

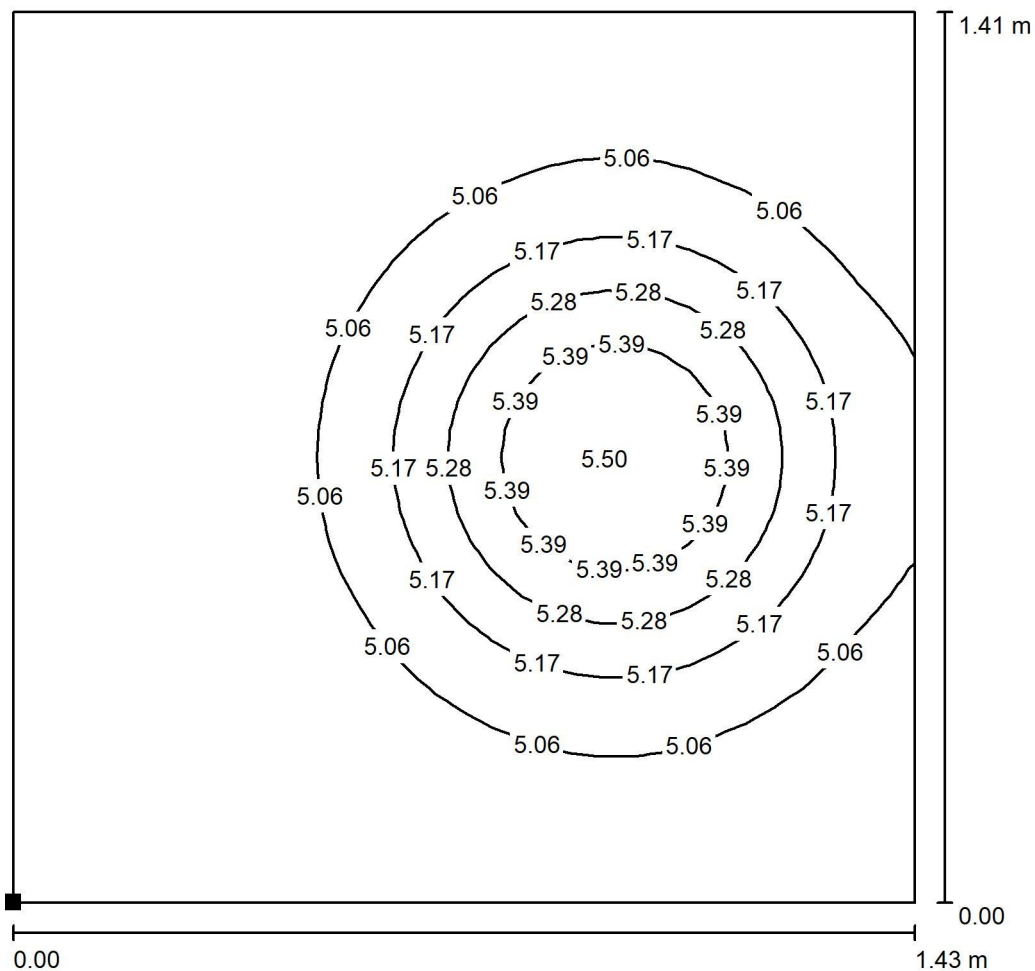
Nr.	Ilość	Etykieta (Czynnik korekcyjny)	Φ (Oprawa) [lm]	Φ (Lampy) [lm]	P [W]
1	1	ES-SYSTEM S.A. LUD0A-V3611R9016TC0 LUMI LUD A 1x3 TC 1 VWD WH (1.000)	419	420	3.0
			W sumie: 419	W sumie: 420	3.0

Specyfikacja mocy przyłączeniowej: $1.49 \text{ W/m}^2 = 12.67 \text{ W/m}^2/100 \text{ lx}$ (Powierzchnia podstawowa: 2.02 m^2)

ES-SYSTEM S.A.
 Oddział Śląsk
 ul.W.Pola 16
 44-100 Gliwice

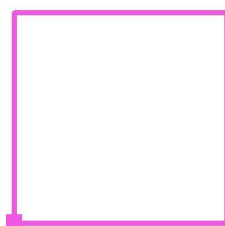
Edytor mgr inż. Jacek Kubacki
 Telefon tel.+48 691 701 031
 faks
 e-Mail jacek.kubacki@essystem.pl

006 / Scena aw / Podłoga / Izolinie (E)



Wartości Lux, Skala 1 : 12

Położenie powierzchni w pomieszczeniu:
 Zaznaczony punkt:
 (10.120 m, 1.519 m, 0.000 m)



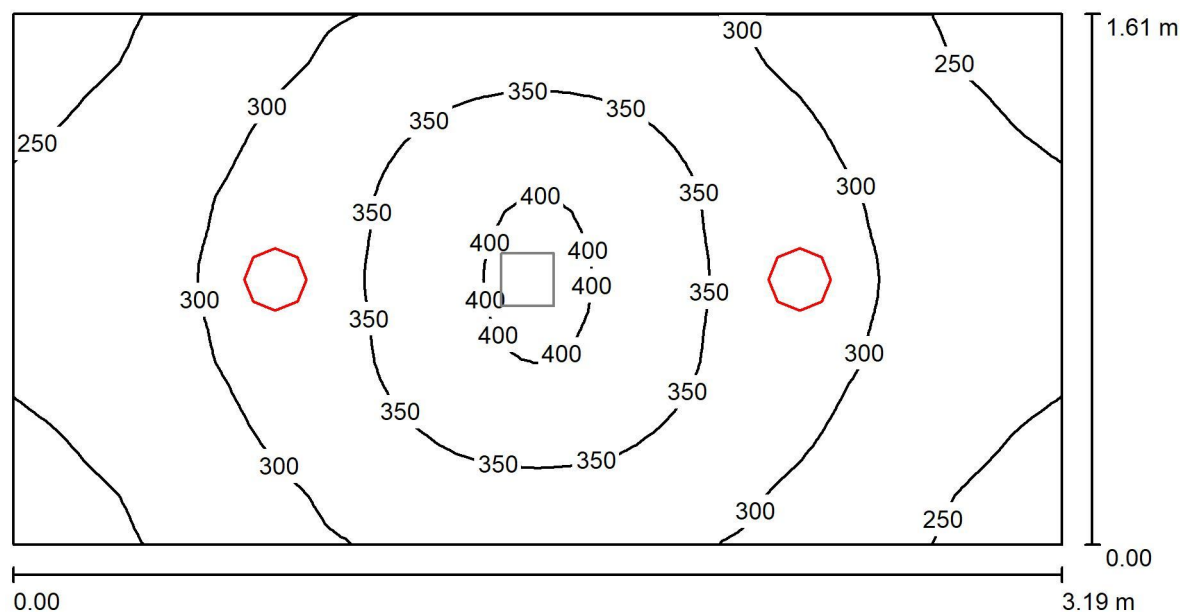
Siatka: 32 x 32 Punkty

E_m [lx]	E_{min} [lx]	E_{max} [lx]	E_{min} / E_m	E_{min} / E_{max}
5.07	4.95	5.52	0.976	0.898

ES-SYSTEM S.A.
Oddział Śląsk
ul.W.Pola 16
44-100 Gliwice

Edytor mgr inż. Jacek Kubacki
Telefon tel.+48 691 701 031
faks
e-Mail jacek.kubacki@essystem.pl

007 / Scena podst / Podsumowanie



Wysokość pomieszczenia: 2.500 m, Wysokość montażu: 2.500 m,
Współczynnik konserwacji: 0.77

Wartości Lux, Skala 1:23

Powierzchnia	ρ [%]	E_m [lx]	E_{min} [lx]	E_{max} [lx]	E_{min} / E_m
Płaszczyzna pracy	/	309	202	411	0.652
Podłoga	20	199	153	233	0.771
Sufit	70	54	36	67	0.676
Ściany (4)	50	130	38	253	/

Płaszczyzna pracy:

Wysokość: 0.850 m
Siatka: 64 x 32 Punkty
Margines: 0.000 m

Wykaz opraw

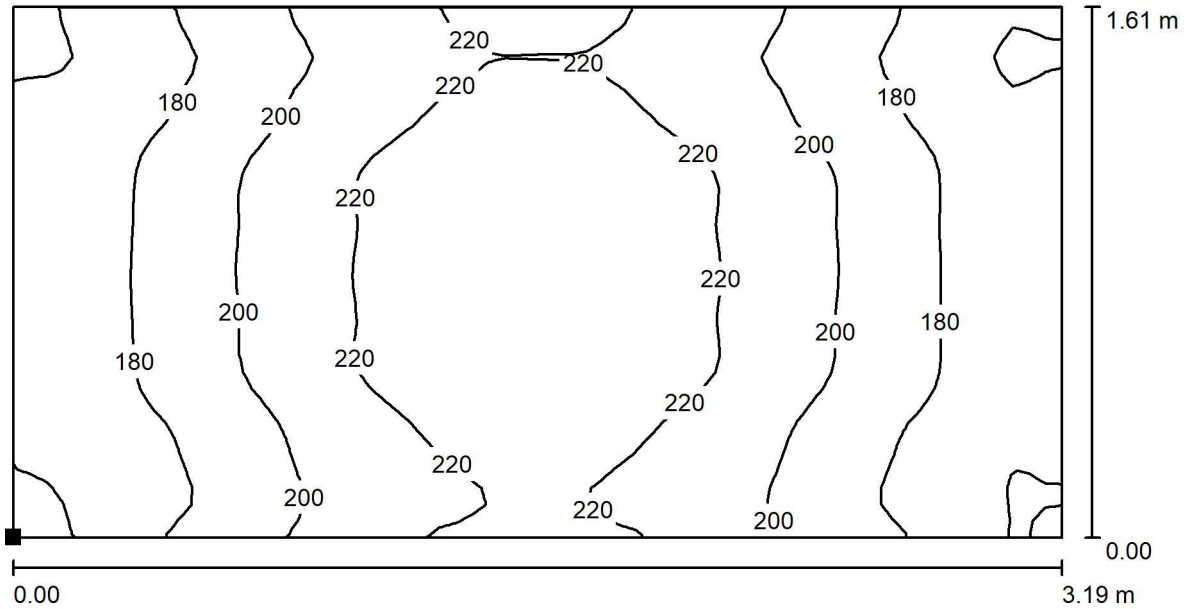
Nr.	Ilość	Etykieta (Czynnik korekcyjny)	Φ (Oprawa) [lm]	Φ (Lampy) [lm]	P [W]
1	2	ES-SYSTEM 5264101 CANOS 190 LED 840 1600lm OPAL 16W IP44 RAL9016 DRV (1.000)	1600	1600	16.0
			W sumie: 3200	W sumie: 3200	32.0

Specyfikacja mocy przyłączeniowej: $6.23 \text{ W/m}^2 = 2.02 \text{ W/m}^2/100 \text{ lx}$ (Powierzchnia podstawowa: 5.13 m^2)

ES-SYSTEM S.A.
 Oddział Śląsk
 ul.W.Pola 16
 44-100 Gliwice

Edytor mgr inż. Jacek Kubacki
 Telefon tel.+48 691 701 031
 faks
 e-Mail jacek.kubacki@essystem.pl

007 / Scena podst / Podłoga / Izolinie (E)



Wartości Lux, Skala 1 : 23

Położenie powierzchni w pomieszczeniu:
 Zaznaczony punkt:
 (11.671 m, 0.000 m, 0.000 m)



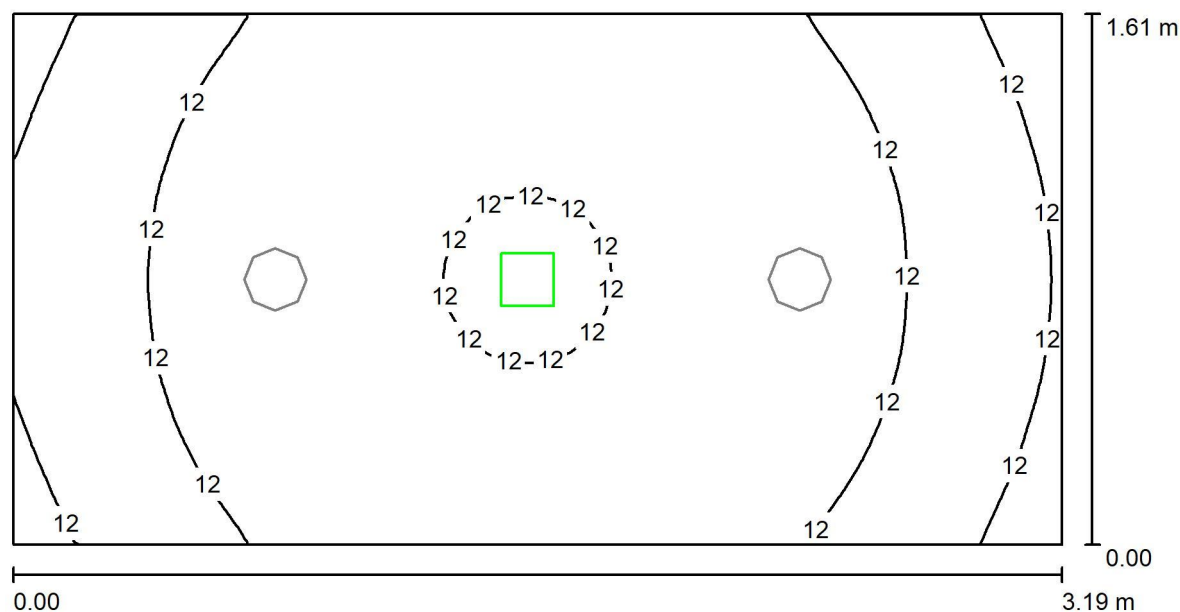
Siatka: 64 x 32 Punkty

E_m [lx]	E_{min} [lx]	E_{max} [lx]	E_{min} / E_m	E_{min} / E_{max}
199	153	233	0.771	0.660

ES-SYSTEM S.A.
Oddział Śląsk
ul.W.Pola 16
44-100 Gliwice

Edytor mgr inż. Jacek Kubacki
Telefon tel.+48 691 701 031
faks
e-Mail jacek.kubacki@essystem.pl

007 / Scena aw / Podsumowanie



Wysokość pomieszczenia: 2.500 m, Wysokość montażu: 2.500 m,
Współczynnik konserwacji: 0.77

Wartości Lux, Skala 1:23

Powierzchnia	ρ [%]	E_m [lx]	E_{min} [lx]	E_{max} [lx]	E_{min} / E_m
Płaszczyzna pracy	/	12	12	13	0.970
Podłoga	20	5.01	4.95	5.52	0.987
Sufit	70	0.00	0.00	0.00	0.000
Ściany (4)	50	12	0.03	114	/

Płaszczyzna pracy:

Wysokość: 0.850 m
Siatka: 64 x 32 Punkty
Margines: 0.000 m

Scena oświetlenia awaryjnego (EN 1838):

Zostanie obliczone tylko światło bezpośrednie.
Współdziałanie odbitego światła nie jest uwzględnione.

Wykaz opraw

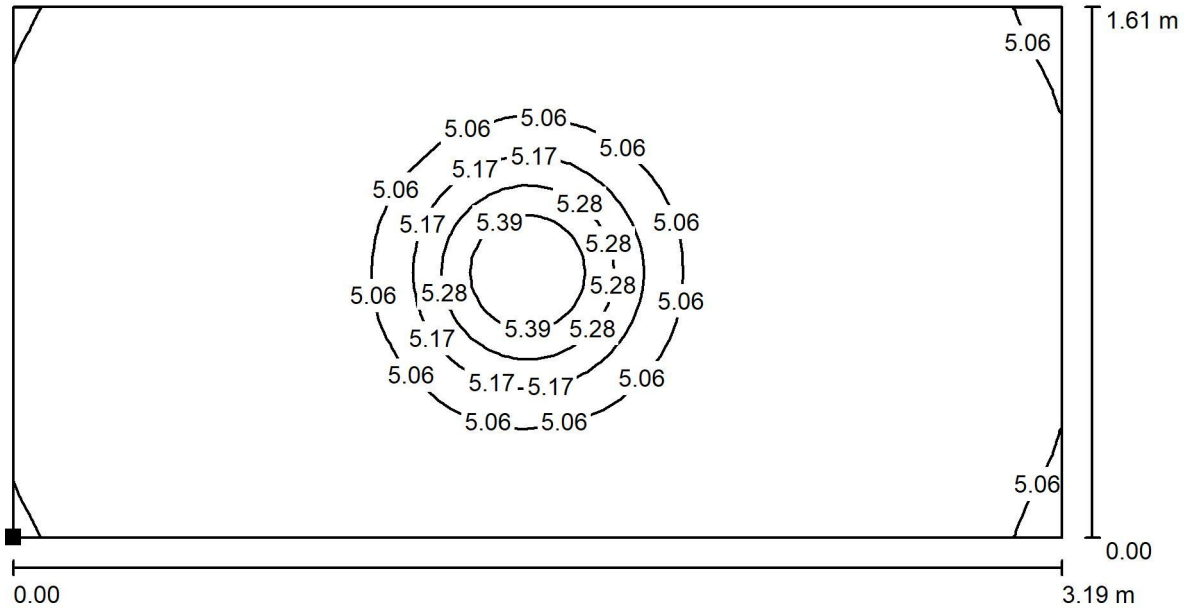
Nr.	Ilość	Etykieta (Czynnik korekcyjny)	Φ (Oprawa) [lm]	Φ (Lampy) [lm]	P [W]
1	1	ES-SYSTEM S.A. LUD0A-V3611R9016TC0 LUMI LUD A 1x3 TC 1 VWD WH (1.000)	419	420	3.0
			W sumie: 419	W sumie: 420	3.0

Specyfikacja mocy przyłączeniowej: $0.58 \text{ W/m}^2 = 4.92 \text{ W/m}^2/100 \text{ lx}$ (Powierzchnia podstawowa: 5.13 m^2)

ES-SYSTEM S.A.
 Oddział Śląsk
 ul.W.Pola 16
 44-100 Gliwice

Edytor mgr inż. Jacek Kubacki
 Telefon tel.+48 691 701 031
 faks
 e-Mail jacek.kubacki@essystem.pl

007 / Scena aw / Podłoga / Izolinie (E)



Wartości Lux, Skala 1 : 23

Położenie powierzchni w pomieszczeniu:
 Zaznaczony punkt:
 (11.671 m, 0.000 m, 0.000 m)



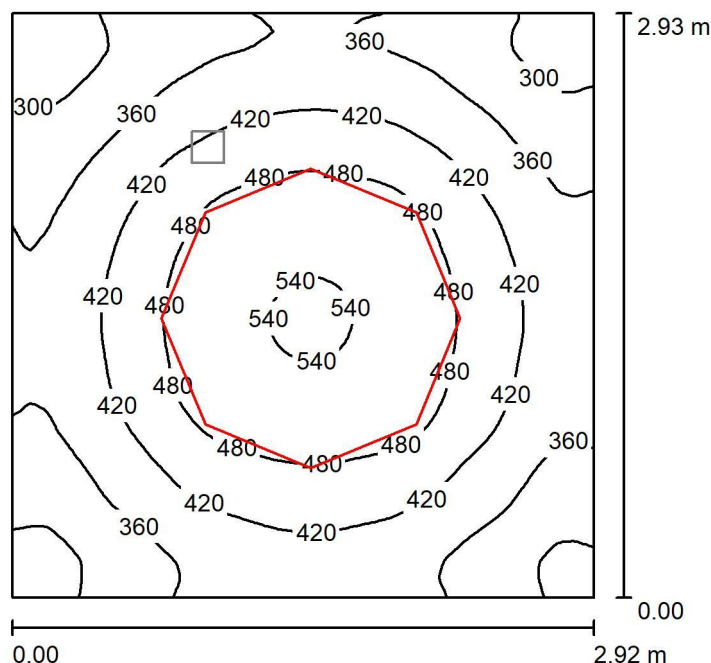
Siatka: 64 x 32 Punkty

E_m [lx]	E_{min} [lx]	E_{max} [lx]	E_{min} / E_m	E_{min} / E_{max}
5.01	4.95	5.52	0.987	0.898

ES-SYSTEM S.A.
Oddział Śląsk
ul.W.Pola 16
44-100 Gliwice

Edytor mgr inż. Jacek Kubacki
Telefon tel.+48 691 701 031
faks
e-Mail jacek.kubacki@essystem.pl

008 / Scena podst / Podsumowanie



Wysokość pomieszczenia: 3.300 m, Wysokość montażu: 3.300 m,
Współczynnik konserwacji: 0.77

Wartości Lux, Skala 1:38

Powierzchnia	ρ [%]	E_m [lx]	E_{min} [lx]	E_{max} [lx]	E_{min} / E_m
Płaszczyzna pracy	/	409	262	547	0.640
Podłoga	20	291	217	344	0.746
Sufit	70	111	75	132	0.671
Ściany (4)	50	247	84	489	/

Płaszczyzna pracy:

Wysokość: 0.850 m
Siatka: 128 x 128 Punkty
Margines: 0.000 m

Wykaz opraw

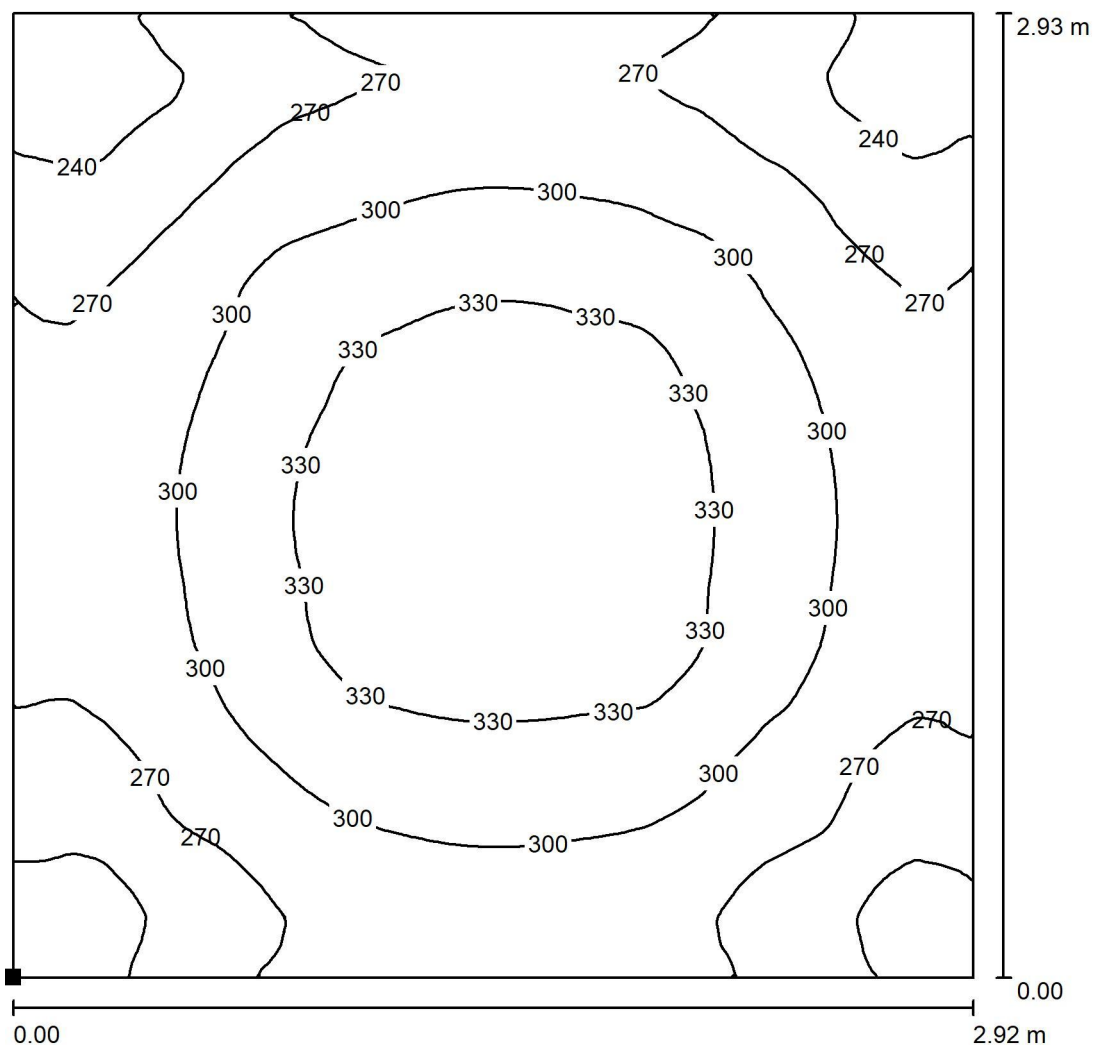
Nr.	Ilość	Etykieta (Czynnik korekcyjny)	Φ (Oprawa) [lm]	Φ (Lampy) [lm]	P [W]
1	1	ES-SYSTEM FX65 OP FLOW D1500 LED 840 9200lm OPAL 74W IP20 RAL9005 DRV (1.000)	9200	9200	74.0
W sumie:			9200	9200	74.0

Specyfikacja mocy przyłączeniowej: $8.65 \text{ W/m}^2 = 2.11 \text{ W/m}^2/100 \text{ lx}$ (Powierzchnia podstawowa: 8.56 m^2)

ES-SYSTEM S.A.
 Oddział Śląsk
 ul.W.Pola 16
 44-100 Gliwice

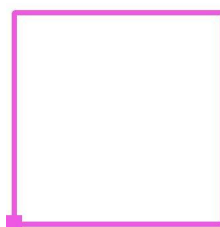
Edytor mgr inż. Jacek Kubacki
 Telefon tel.+48 691 701 031
 faks
 e-Mail jacek.kubacki@essystem.pl

008 / Scena podst / Podłoga / Izolinie (E)



Wartości Lux, Skala 1 : 23

Położenie powierzchni w pomieszczeniu:
 Zaznaczony punkt:
 (15.100 m, 0.000 m, 0.000 m)



Siatka: 128 x 128 Punkty

E_m [lx]
291

E_{min} [lx]
217

E_{max} [lx]
344

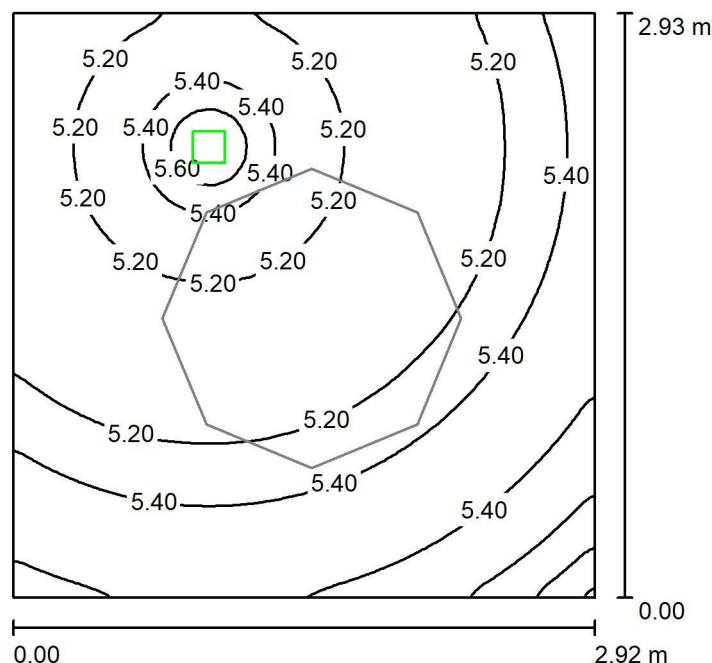
E_{min} / E_m
0.746

E_{min} / E_{max}
0.630

ES-SYSTEM S.A.
Oddział Śląsk
ul.W.Pola 16
44-100 Gliwice

Edytor mgr inż. Jacek Kubacki
Telefon tel.+48 691 701 031
faks
e-Mail jacek.kubacki@essystem.pl

008 / Scena aw / Podsumowanie



Wysokość pomieszczenia: 3.300 m, Wysokość montażu: 3.300 m,
Współczynnik konserwacji: 0.77

Wartości Lux, Skala 1:38

Powierzchnia	ρ [%]	E_m [lx]	E_{min} [lx]	E_{max} [lx]	E_{min} / E_m
Płaszczyzna pracy	/	5.29	4.77	5.75	0.902
Podłoga	20	2.86	2.82	3.14	0.984
Sufit	70	0.00	0.00	0.00	0.000
Ściany (4)	50	7.73	0.02	165	/

Płaszczyzna pracy:

Wysokość: 0.850 m
Siatka: 128 x 128 Punkty
Margines: 0.000 m

Scena oświetlenia awaryjnego (EN 1838):

Zostanie obliczone tylko światło bezpośrednie.

Współdziałanie odbitego światła nie jest uwzględnione.

Wykaz opraw

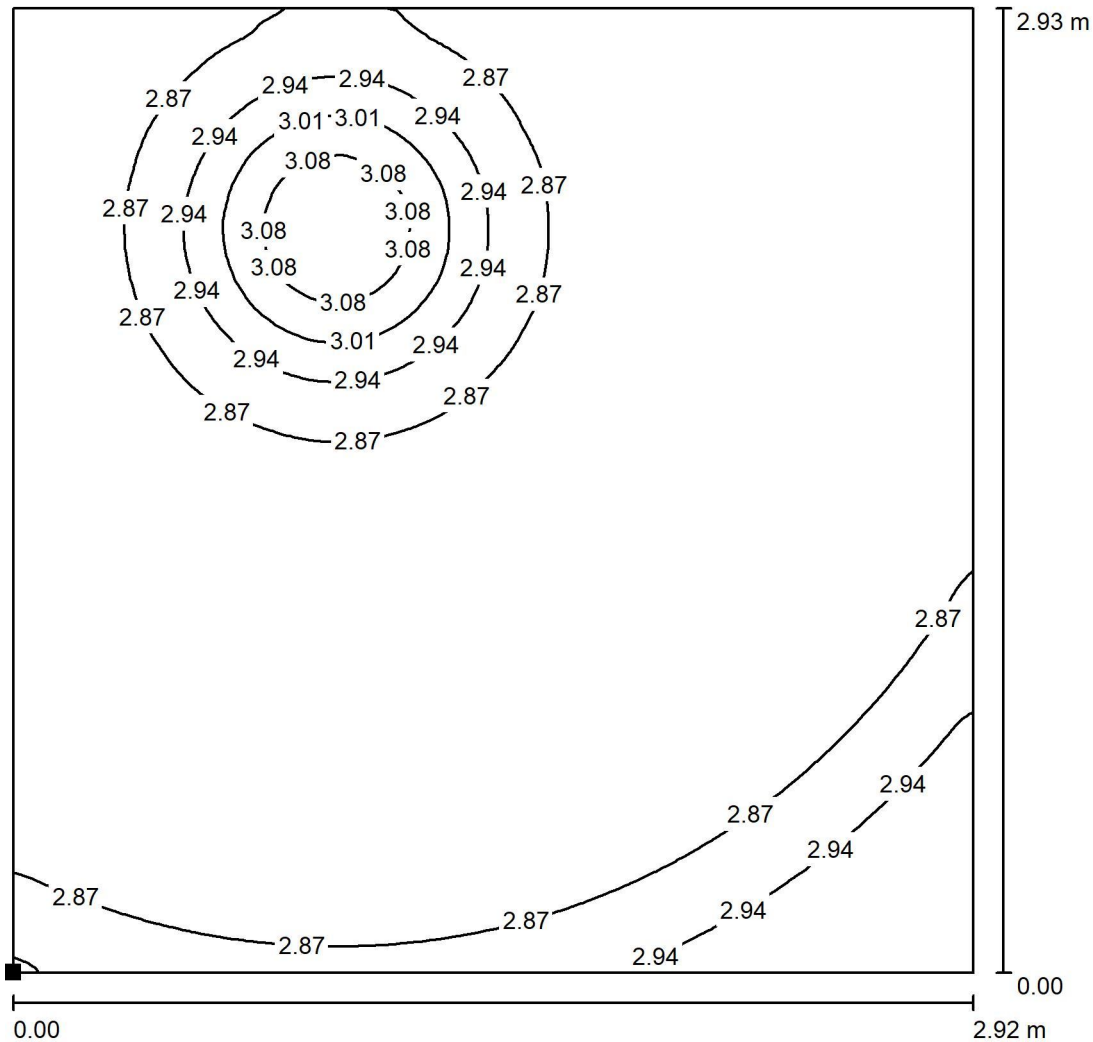
Nr.	Ilość	Etykieta (Czynnik korekcyjny)	Φ (Oprawa) [lm]	Φ (Lampy) [lm]	P [W]
1	1	ES-SYSTEM S.A. LUD0A-V3611R9016TC0 LUMI LUD A 1x3 TC 1 VWD WH (1.000)	419	420	3.0
W sumie:			419	420	3.0

Specyfikacja mocy przyłączeniowej: $0.35 \text{ W/m}^2 = 6.63 \text{ W/m}^2 / 100 \text{ lx}$ (Powierzchnia podstawowa: 8.56 m^2)

ES-SYSTEM S.A.
 Oddział Śląsk
 ul.W.Pola 16
 44-100 Gliwice

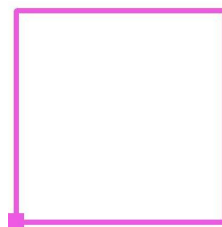
Edytor mgr inż. Jacek Kubacki
 Telefon tel.+48 691 701 031
 faks
 e-Mail jacek.kubacki@essystem.pl

008 / Scena aw / Podłoga / Izolinie (E)



Wartości Lux, Skala 1 : 23

Położenie powierzchni w pomieszczeniu:
 Zaznaczony punkt:
 (15.100 m, 0.000 m, 0.000 m)



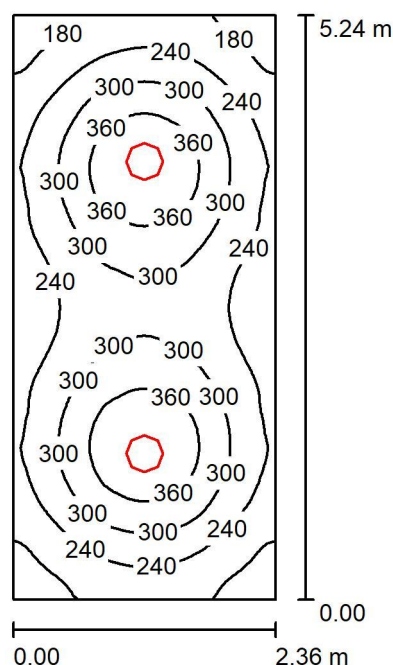
Siatka: 128 x 128 Punkty

E_m [lx]	E_{min} [lx]	E_{max} [lx]	E_{min} / E_m	E_{min} / E_{max}
2.86	2.82	3.14	0.984	0.896

ES-SYSTEM S.A.
Oddział Śląsk
ul.W.Pola 16
44-100 Gliwice

Edytor mgr inż. Jacek Kubacki
Telefon tel.+48 691 701 031
faks
e-Mail jacek.kubacki@essystem.pl

009 / Podsumowanie



Wysokość pomieszczenia: 2.500 m, Wysokość montażu: 2.500 m,
Współczynnik konserwacji: 0.77

Wartości Lux, Skala 1:68

Powierzchnia	ρ [%]	E_m [lx]	E_{min} [lx]	E_{max} [lx]	E_{min} / E_m
Płaszczyzna pracy	/	276	144	408	0.520
Podłoga	20	200	131	239	0.654
Sufit	70	65	51	79	0.781
Ściany (4)	50	149	61	254	/

Płaszczyzna pracy:

Wysokość: 0.850 m
Siatka: 128 x 128 Punkty
Margines: 0.000 m

UGR

Lewa ściana 22
Dolna ściana 24
(CIE, SHR = 0.25.)

Wzdłuż-

W poprzek

do osi oświetlenia
22
24

Wykaz opraw

Nr.	Ilość	Etykieta (Czynnik korekcyjny)	Φ (Oprawa) [lm]	Φ (Lampy) [lm]	P [W]
1	2	ES-SYSTEM SIRIUS 330.LED 840 3300lm OPAL 29W IP54 DRV (1.000)	3300	3300	29.0
W sumie:			6599	6600	58.0

Specyfikacja mocy przyłączeniowej: $4.69 \text{ W/m}^2 = 1.70 \text{ W/m}^2/100 \text{ lx}$ (Powierzchnia podstawowa: 12.37 m^2)