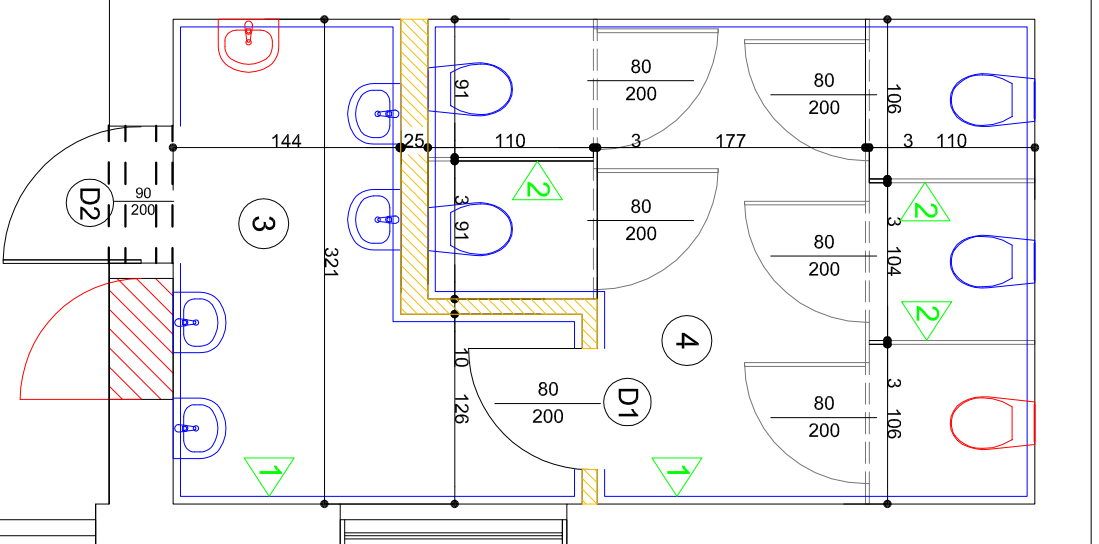


I piętro - Łazienka dziewcząt klas I - IV



ETAP I

LEGENDA

1	umywalnie dla chłopców płytki ceramiczne	5,12 m ² h = 3,10 m
2	WC dla chłopców płytki ceramiczne	11,52 m ² h = 3,10 m
3	umywalnie dla dziewcząt płytki ceramiczne	6,33 m ² h = 3,10 m
4	WC dla dziewcząt płytki ceramiczne	11,35 m ² h = 3,10 m

- 1 ściany do wysokości 2 metrów wykończyć płytkami ceramicznymi, powyżej tej wysokości - pomalować farbą lateksową, pianoodporną
- 2 kabiny sanitarne - systemowe szerokość drzwi 800mm np. firmy HPL
- 3 przegroda pjsuarowa np. firmy HPL
- 4 wykonać nadproże zbrojone nad nowym otworem drzwiowym

- istniejący otwór drzwiowy zamurować
- ściana z płyt g-k
- sufit, wszystkich pomieszczeń pomalować farbą lateksową, pianoodporną

Wszystkie przybory sanitarne montować na wysokościach podanych w części instalacji wod-kan.



SIEDZIBA: 41-100 SIEMIĄNOWICE ŚL., ul. Spokojna 1/9, tel/fax: 32 2578730; 601800564	
BIURO: 40-056 KATOWICE, ul. Jordana 25, sanprojekt@autograf.pl	
INWESTOR	Szkoła Podstawowa nr 1; 42-480 Poręba ul. Wojska Polskiego 4
OBIEKT	Szkoła Podstawowa nr 1 przy ul. Wojska Polskiego 4 w Porębie; Działka nr: 7428/4; jednostka ewid.: 241601_1 Poręba; obręb: 0001 Poręba
TEMAT	Remont/modernizacja 4 łazienek uczniów - instalacja wod-kan. c.o. i wentylacji
TYTUŁ RYSUNKU	Rzut I piętra - łazienka dziewcząt - część budowlana
ETAP	PROJEKT BUDOWLANO - WYKONAWCZY
ZESPÓŁ	IMIĘ I NAZWISKO NR.UPR. PODPIS
OPRACOWAŁ	mgr inż. Anna Uziębło 358/91 SKALA 1:50 NR RYS.
SPRAWDZIŁ	mgr inż. Krystyna Mędrak 284/87 Wzrzesień 2020 IS-11