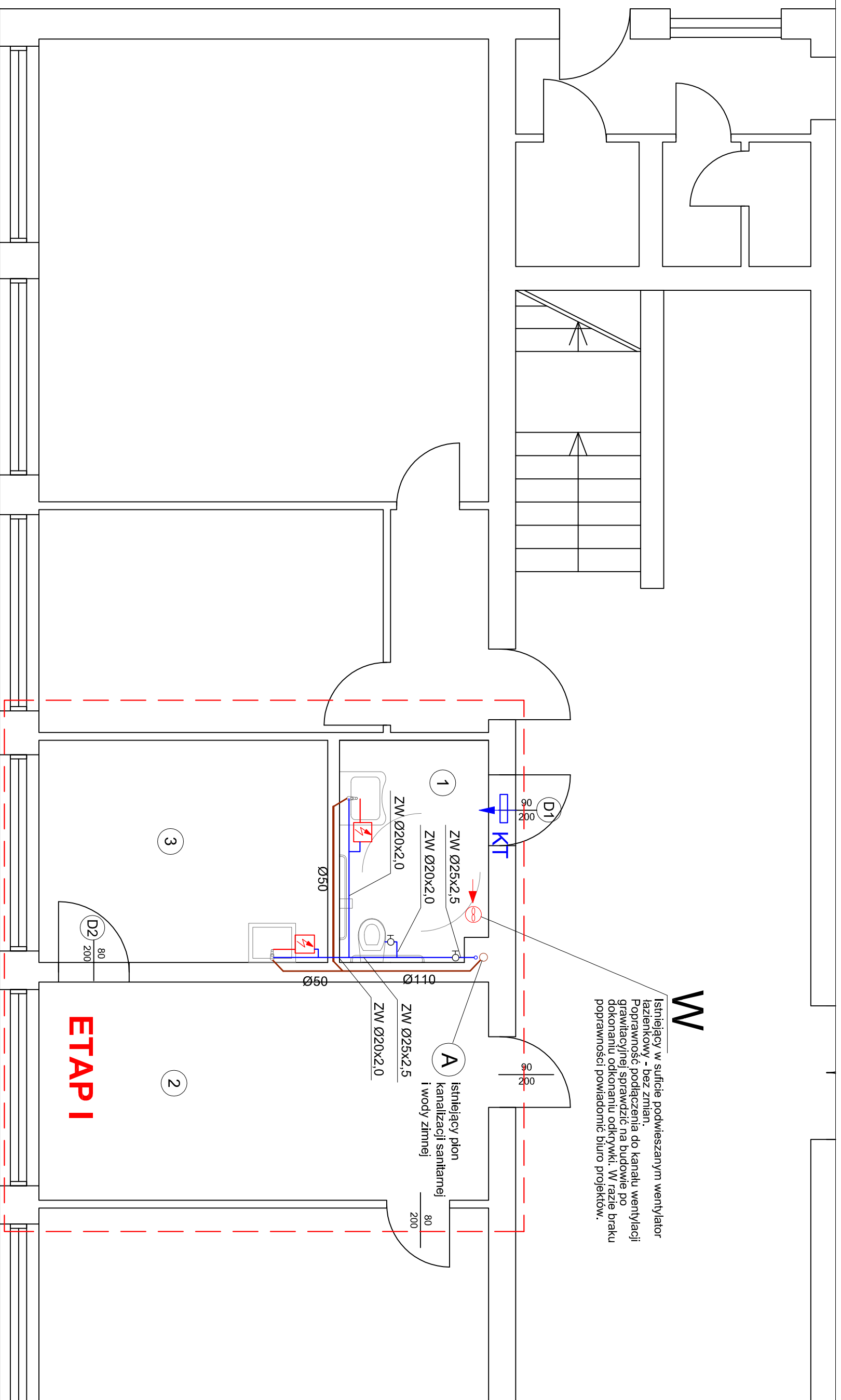


W

Istniejący w suficie podwieszanym wentylator łazienkowy - bez zmian.
Poprawność podłączenia do kanału wentylacji grawitacyjnej sprawdzić na budowie po dokonaniu odkapaniu odkrywki. W razie braku poprawności powiadomić biuro projektów.



1	WC dla niepełnosprawnych	5,28 m ²
	płytki ceramiczne	h = 2,60 m

2	sekretariat	15,93 m ²
	panele podłogowe	h = 3,10 m

3	zaplecze sekretariatu	10,48 m ²
	panele podłogowe	h = 3,10 m

Zakres pracowania

1 Istniejący pion kanalizacji sanitarnej

Kanalizacja sanitarna

Instalacja wody zimnej ZW

Instalacja wody ciepłej CW

Instalacja wody zmieszanej CM

KT



Kratka transferowa o przekroju minimum 0,022m² usytuowana w dolnej części drzwi lub podcięcie wg części elektrycznej

ANNA UZIEBKO
Pracownia Projektowo - Usługowa

SIEDZIBA:	41-100 SIEMIENOWICE ŚL., ul. Spokojna 1/9, tel/fax: 32 2578730; 601800564
BIURO:	40-056 KATOWICE, ul. Jordana 25, samprojekt@autograf.pl
INWESTOR	Szkoła Podstawowa nr 1 przy ul. Wojska Polskiego 4 w Porębie; Działka nr: 7428/4; jednostka ewid.: 241601 1 Poręba.; obręb.: 0001 Poręba
OBIEKT	ANEXS
TEMAT	Remont/modernizacja łazienki NPS i sekretariatu - instalacja wod-kan.
TYTUŁ	Rzut partenu- łazienka NPS i sekretariat z zapleczem - instalacja wod-kan.
RYSYSTU	PROJEKT BUDOWLANO - WYKONAWCZY
ETAP	IMIE I NAZWISKO
ZESPÓŁ	NR.UPR. PODPIS
OPRACOWAŁ	mgr inż. Anna Uziębło
SPRAWDZIŁ	mgr inż. Krystyna Mędrak
	284/87
	Luty 2021
	IS-3A