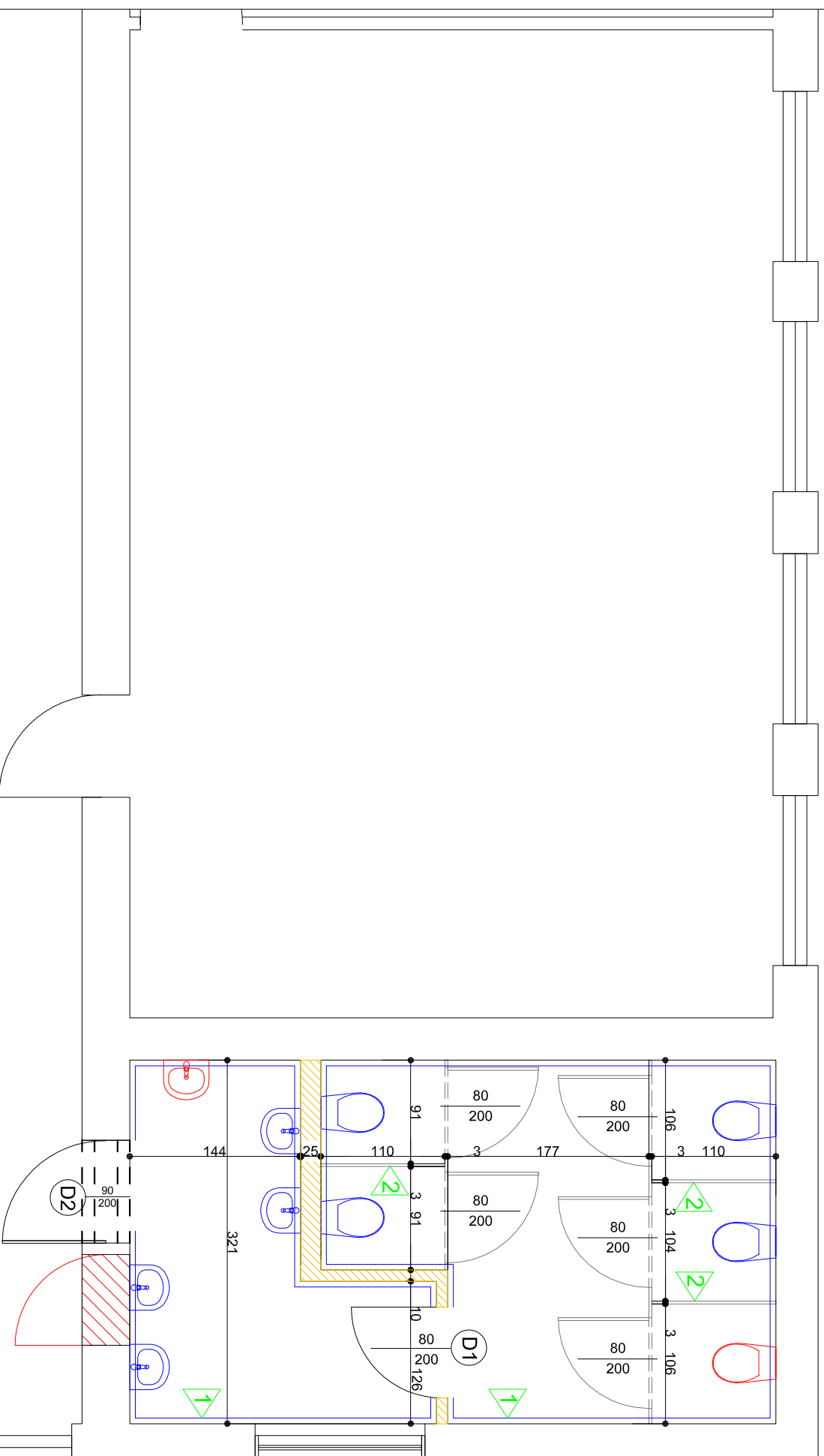


II piętro - Łazienka dziewcząt Klas V - VIII



ETAP I

LEGENDA

1	umywalnie dla chłopców płytki ceramiczne	5,12 m ² h = 3,10 m
2	WC dla chłopców płytki ceramiczne	11,52 m ² h = 3,10 m
3	umywalnie dla dziewcząt płytki ceramiczne	6,33 m ² h = 3,10 m
4	WC dla dziewcząt płytki ceramiczne	11,35 m ² h = 3,10 m

ściany do wysokości 2 metrów wykończyć płytkami ceramicznymi, powyżej tej wysokości - pomalować farbą laticksową, pianoodporną

kabiny sanitarne - systemowe szerokość drzwi 800mm np. firmy HPL

przegroda pisuarowa np. firmy HPL

wykonać nadproże zbrojone nad nowym otworem drzwiowym

istniejący otwór drzwiowy zamurować

ściana z płyt g-k

sufity wszystkich pomieszczeń pomalować farbą laticksową, pianoodporną

Wszystkie przybory sanitarne montować na wysokościach podanych w części Instalacji wod-kan.

ANNA UZARBZO
Pracownia Projektowo - Usługowa

SIEDZIBA: 41-100 SIEMIĄNOWICE ŚL., ul. Spokojna 1/9, tel/fax: 32 2578730; 601800564
BIURO: 40-056 KATOWICE, ul. Jordana 25, sanprojekt@autograf.pl

INWESTOR Szkoła Podstawowa nr 1; 42-480 Poręba ul. Wojska Polskiego 4

OBIEKT Szkoła Podstawowa nr 1 przy ul. Wojska Polskiego 4 w Porębie; Działka nr: 7428/4; jednostka ewid.: 241601_1 Poręba; obręb: 0001 Poręba

TEMAT Remont/modernizacja 4 łazienek uczniów - instalacja wod-kan. c.o. i wentylacji

TYTUŁ Rzut II piętra - łazienka dziewcząt - część budowlana

ETAP RYSUNKU PROJEKT BUDOWLANO - WYKONAWCZY

ZESPÓŁ IMIĘ I NAZWISKO NR.UPR. PODPIS SKALA NR RYS.

OPRACOWAŁ mgr inż. Anna Uziębło 358/91 1:50

SPRAWDZIŁ mgr inż. Krystyna Mędrak 284/87 Wzrzesień 2020 IS-13