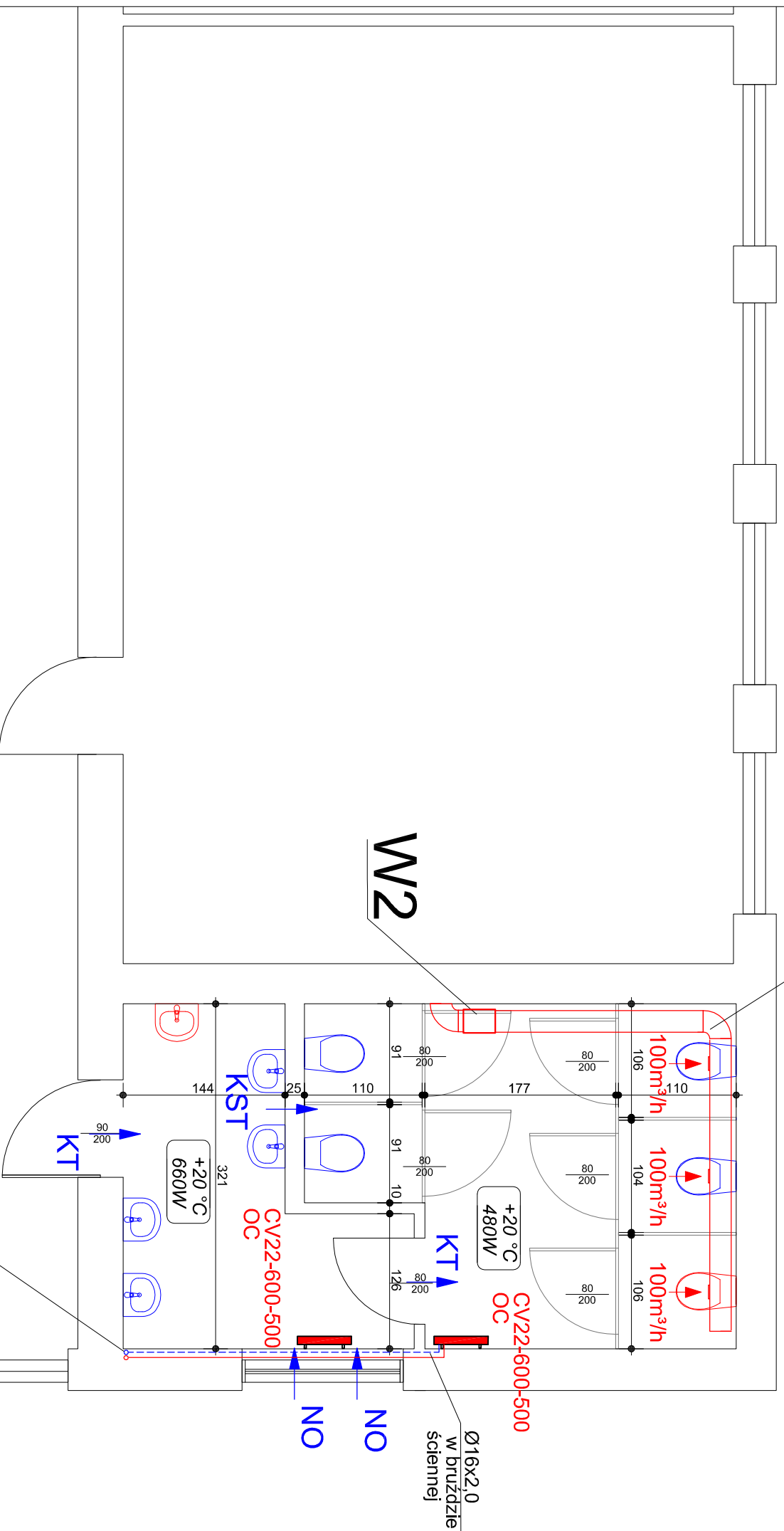


Kanady wentylacji wywiewnej  
obudować płytami g-k

I piętro - Łazienka dziewcząt klas I - IV



Istniejący pion c.o. wymenić na Ø20x2,0  
- mrowadzić w bruzdzie ściennej lub obudować

**ETAP I**

**Pracownia Projektowo - Usługowa ANNA UZARBAKO**

SIEDZIBA: 41-100 SIEMIĄNÓWICE ŚL., ul. Spokojna 1/9, tel/fax: 32 2578730, 601800564  
BIURO: 40-056 KATOWICE, ul. Jordana 25, sanprojekt@autograf.pl

INWESTOR	Szkoła Podstawowa nr 1; 42-480 Poręba ul. Wojska Polskiego 4
OBIEKT	Szkoła Podstawowa nr 1 przy ul. Wojska Polskiego 4 w Porębie; Działka nr: 7428/4; jednostka ewid.: 241601_1 Poręba; obręb: 0001 Poręba
TEMAT	Remont/modernizacja 4 łazienek uczniów - instalacja wod-kan. c.o. i wentylacji
TYTUŁ RYSYNSKU ETAP	Rzut I piętra - łazienka dziewcząt - instalacja c.o. i wentylacji PROJEKT BUDOWLANO - WYKONAWCZY
ZESPÓŁ	IMIE I NAZWISKO NR.UPR. PODPIS
OPRACOWAŁ	mgr inż. Anna Uziębło 358/91 SKALA 1:50 NR RYS.
SPRAWDZIŁ	mgr inż. Kryszya Mędrak 284/87 Wzrzesień 2020 IS-7

**W1** Wentylator łazienkowy E-style 150  
moc silnika 0,25kW/230V

**W2** Wentylator kanałowy TD-800/200  
moc silnika 0,12kW/0,5AV230V  
masa 4,9kg

**KT** Kratka transferowa o przekroju  
minimum 0,022m<sup>2</sup> usytuowana  
w dolnej części drzwi lub podcięcie

**KST** Kratka transferowa 200x300mm  
usytuowana w górnej części ściany  
pod stropem

**NO** Nawietrzak okienny manualny,  
SM Tip Vent, usytuowany w górnej  
części ramy okiennej  
(szer x wys x głęb) 430 x 21 x 23mm  
prod. BROOKVENT

 Grzejnik stalowy płytowy dolnozasilany  
typu CV PURMO