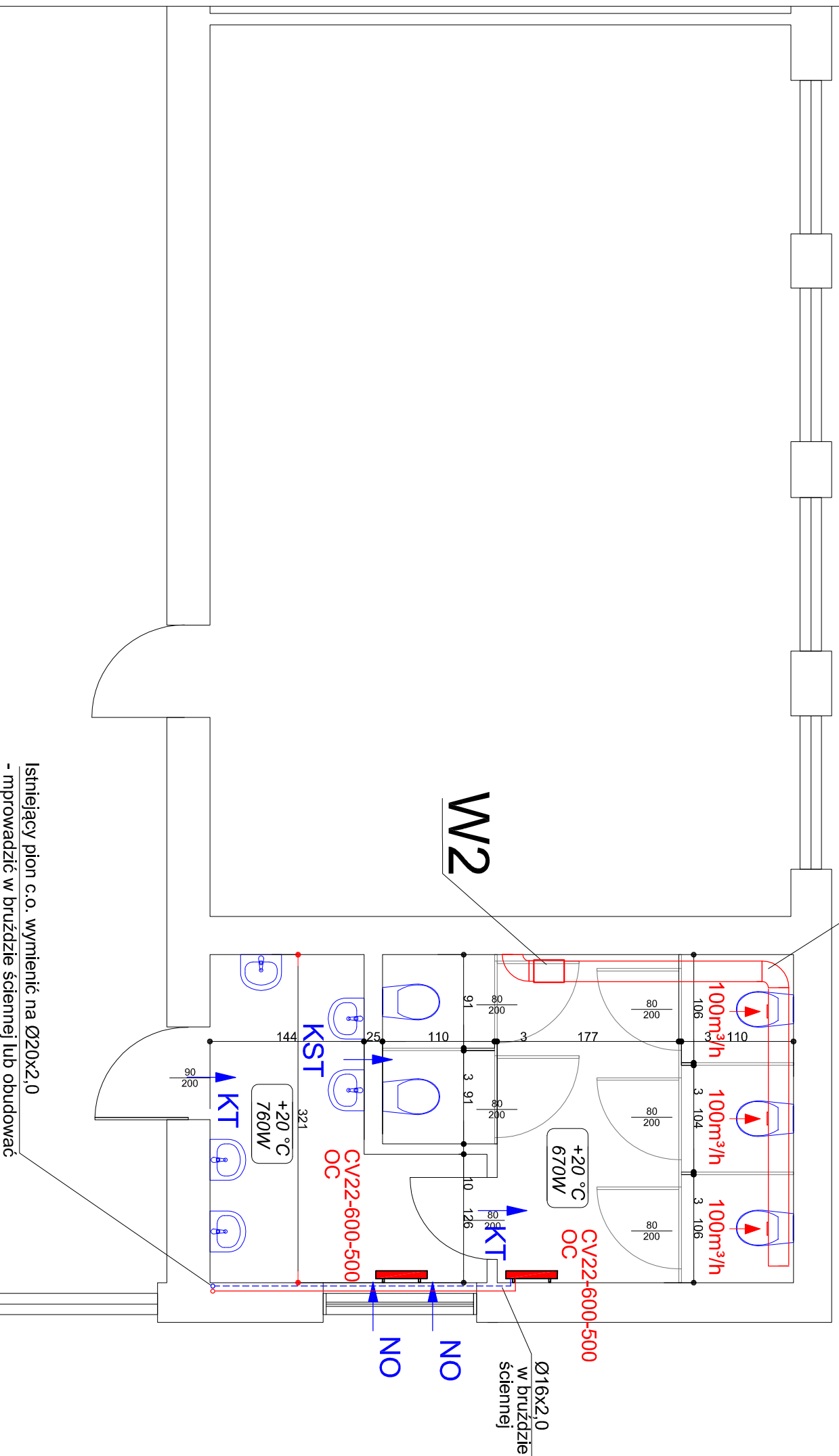



Kanały wentylacji wywiewnej
obudować płytami g-k

II piętro - łazienka dziewcząt klas V - VIII



Istniejący pion c.o. wymienić na Ø20x2,0
- mprowadzić w bruzdzie ściennej lub obudować

ETAP I

- W1** Wentylator łazienkowy E-style 150
moc silnika 0,25kW/230V
- W2** Wentylator kanałowy TD-800/200
moc silnika 0,12kW/0,5A/230V
masa 4,9kg
- KT** Kratka transferowa o przekroju minimum 0,022m² usytuowana w dolnej części drzwi lub podcięcie
- KST** Kratka transferowa 200x300mm usytuowana w górnej części ściany pod stropem
- NO** Nawietrzak okienny manualny, SM Tip Vent, usytuowany w górnej części ramy okiennej (szer x wys x głęb) 430 x 21 x 23mm prod. BROOKVENT
-  Grzejnik stalowy płytowy dolnozasilany typu CV PURMO

Pracownia Projektowo - Usługowa ANNA UZARBAKO

SIEDZIBA: 41-100 SIEMIĄNOWICE ŚL., ul. Spokojna 1/9, tel/fax: 32 2578730; 601800564	
BIURO: 40-056 KATOWICE, ul. Jordana 25, sanprojekt@autograf.pl	
INWESTOR	Szkoła Podstawowa nr 1; 42-480 Poręba ul. Wojska Polskiego 4
OBIEKT	Szkoła Podstawowa nr 1 przy ul. Wojska Polskiego 4 w Porębie; Działka nr: 7428/4; jednostka ewid.: 241601_1 Poręba; obręb: 0001 Poręba
TEMAT	Remont/modernizacja 4 łazienek uczniów - instalacja wod-kan. c.o. i wentylacji
TYTUŁ RYSUNKU	Rzut II piętra - łazienka dziewcząt - instalacja c.o. i wentylacji
ETAP	PROJEKT BUDOWLANO - WYKONAWCZY
ZESPÓŁ	IMIE I NAZWISKO NR.UPR. PODPIS
OPRACOWAŁ	mgr inż. Anna Uziębło 358/91 SKALA 1:50 NR RYS.
SPRAWDZIŁ	mgr inż. Krystyna Mędrak 284/87 Wzrzesień 2020 IS-9