



STUDIUM UWARUNKWAŃ I KIERUNKÓW ZAGOSPODAROWANIA PRZESTRZENNEGO MIASTA PORĘBA

STAN ZAGOSPODAROWANIA I UŻYTKOWANIA TERENU

SKALA 1:10 000

LEGENDA

- Granica administracyjna gminy Poręba - granica opracowania
- Granice administracyjne gmin

UŻYTKOWANIE TERENU

- Teren zabudowy mieszkaniowej jednorodzinnej
- Teren zabudowy mieszkaniowej jednorodzinnej z usługami
- Teren zabudowy mieszkaniowej wielorodzinnej
- Teren zabudowy mieszkaniowej wielorodzinnej z usługami
- Teren zabudowy zagrodowej
- Teren zabudowy usługowej
- Teren zabudowy usług kultury religijnej
- Teren zabudowy usług sportu
- Teren obiektów produkcyjnych, składów, magazynów i usług
- Teren ośrodka gospodarki leśnej
- Teren zakładu karnego
- Teren cmentarza
- Teren rolniczy
- Teren sadów i ogrodów przydomowych
- Teren ogrodów działkowych
- Teren lasu
- Teren zadrzewień i zakrzewień
- Teren wód powierzchniowych
- Teren zieleni urządzonej
- Teren zieleni nieurządzonej
- Teren nieużytku
- Teren obsługi komunikacji samochodowej
- Teren garaży
- Teren parkingów
- Teren infrastruktury technicznej elektroenergetyki
- Teren infrastruktury technicznej gazownictwa
- Teren infrastruktury technicznej wodociągów
- Teren kolei
- Teren drogi o nawierzchni utwardzonej
- Teren drogi o nawierzchni utwardzonej
- Teren ciągów pieszo-jezdnich

FUNKCJE BUDYNKÓW I ICH LICZEBNOŚĆ

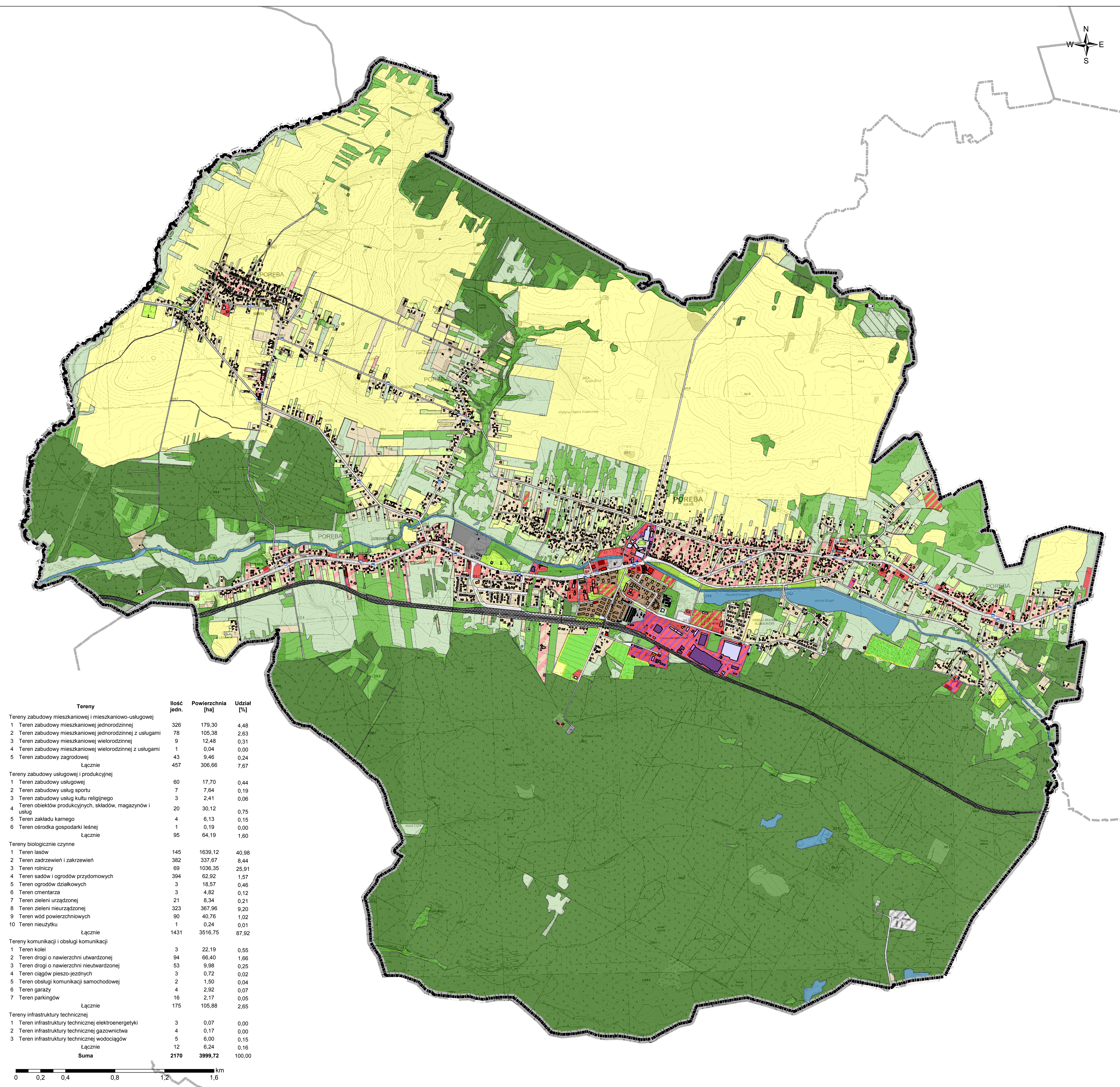
- Budynek mieszkalny (2 059)
- Budynek biurowy (10)
- Budynek handlowo-usługowy (77)
- Budynek szpitala, zakładu opieki zdrowotnej (2)
- Budynek oświaty, nauki, kultury i sportu (12)
- Budynek produkcyjny, usługowy i gospodarczy dla rolnictwa (834)
- Budynek magazynowy, zbiornik, silos (8)
- Budynek przemysłowy (30)
- Budynek transportu i łączności (726)
- Budynek inny, niemieszkalny (1 363)

OBIEKTY MAŁEJ

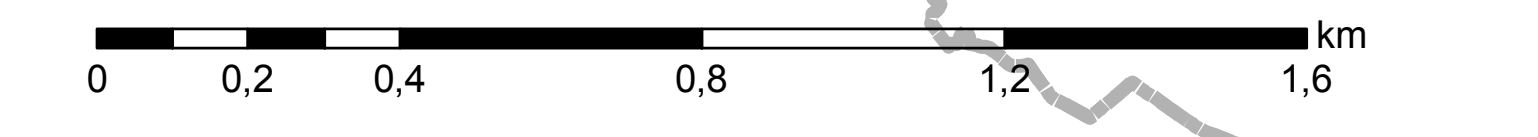
- Kaplica
- Krzyż
- Pomnik
- Przystanek komunikacji miejskiej

POZOSTAŁE

- Stacja transformatorowa
- Tereny zamknięte
- Nieczynne składowisko odpadów



Tereny	Ilość jedn.	Powierzchnia [ha]	Udział [%]
Tereny zabudowy mieszkaniowej i mieszkaniowo-usługowej			
1 Teren zabudowy mieszkaniowej jednorodzinnej	326	179,30	4,48
2 Teren zabudowy mieszkaniowej jednorodzinnej z usługami	78	105,38	2,63
3 Teren zabudowy mieszkaniowej wielorodzinnej	9	12,48	0,31
4 Teren zabudowy mieszkaniowej wielorodzinnej z usługami	1	0,04	0,00
5 Teren zabudowy zagrodowej	43	9,46	0,24
Łącznie	457	306,66	7,67
Tereny zabudowy usługowej i produkcyjnej			
1 Teren zabudowy usługowej	60	17,70	0,44
2 Teren zabudowy usług sportu	7	7,64	0,19
3 Teren zabudowy usług kultury religijnej	3	2,41	0,06
4 Teren obiektów produkcyjnych, składów, magazynów i usług	20	30,12	0,75
5 Teren zakładu karnego	4	6,13	0,15
6 Teren ośrodka gospodarki leśnej	1	0,19	0,00
Łącznie	95	64,19	1,60
Tereny biologicznie czynne			
1 Teren lasów	145	1639,12	40,98
2 Teren zadrzewień i zakrzewień	382	337,67	8,44
3 Teren rolniczy	69	1036,35	25,91
4 Teren sadów i ogrodów przydomowych	394	62,92	1,57
5 Teren ogrodów działkowych	3	16,57	0,46
6 Teren cmentarza	3	4,62	0,12
7 Teren zieleni urządzonej	21	8,34	0,21
8 Teren zieleni nieurządzonej	323	367,96	9,20
9 Teren wód powierzchniowych	90	40,76	1,02
10 Teren nieużytku	1	0,24	0,01
Łącznie	1431	3516,75	87,92
Tereny komunikacji i obsługi komunikacji			
1 Teren kolei	3	22,19	0,55
2 Teren drogi o nawierzchni utwardzonej	94	66,40	1,66
3 Teren drogi o nawierzchni utwardzonej	53	9,98	0,25
4 Teren ciągów pieszo-jezdnich	3	0,72	0,02
5 Teren obsługi komunikacji samochodowej	2	1,50	0,04
6 Teren garaży	4	2,92	0,07
7 Teren parkingów	16	2,17	0,05
Łącznie	175	105,88	2,65
Tereny infrastruktury technicznej			
1 Teren infrastruktury technicznej elektroenergetyki	3	0,07	0,00
2 Teren infrastruktury technicznej gazownictwa	4	0,17	0,00
3 Teren infrastruktury technicznej wodociągów	5	6,00	0,15
Łącznie	12	6,24	0,16
Suma	2170	3999,72	100,00



Przedsiębiorstwo Projektowania, Studiów, Usług i Realizacji Spółka z o.o. 40-038 Katowice, ul. Witka Siwickiego 6/7 tel. (4832) 206 52 69 terplan@terplan.com.pl KRS 00002817		
ZAMAWIAJĄCY	Gmina Poręba ul. Dworcowa 1, 42-480 Poręba NIP 649-230-637	
NUMER UMOWY	100/2019/NMK	
TEMAT	Studium uwarunkowań i kierunków zagospodarowania przestrzennego miasta Poręba	
RYŚLUNIEK	Fig. 1. Stan zagospodarowania i użytkowania terenu	
ZESPÓŁ AUTORSKI	mjr inż. arch. Ryszard Wyszczepalski Kierownik zespołu mgr inż. Maciej Wyszczepalski Główny projektant mgr inż. Kamila Ryś Projektant	
SKALA	1:10 000	DATA Lipiec 2021