



STUDIUM UWARUNKOWAŃ I KIERUNKÓW ZAGOSPODAROWANIA PRZESTRZENNEGO MIASTA POREBA

UWARUNKOWANIA ZAGOSPODAROWANIA PRZESTRZENNEGO

SKALA 1: 10 000

LEGENDA

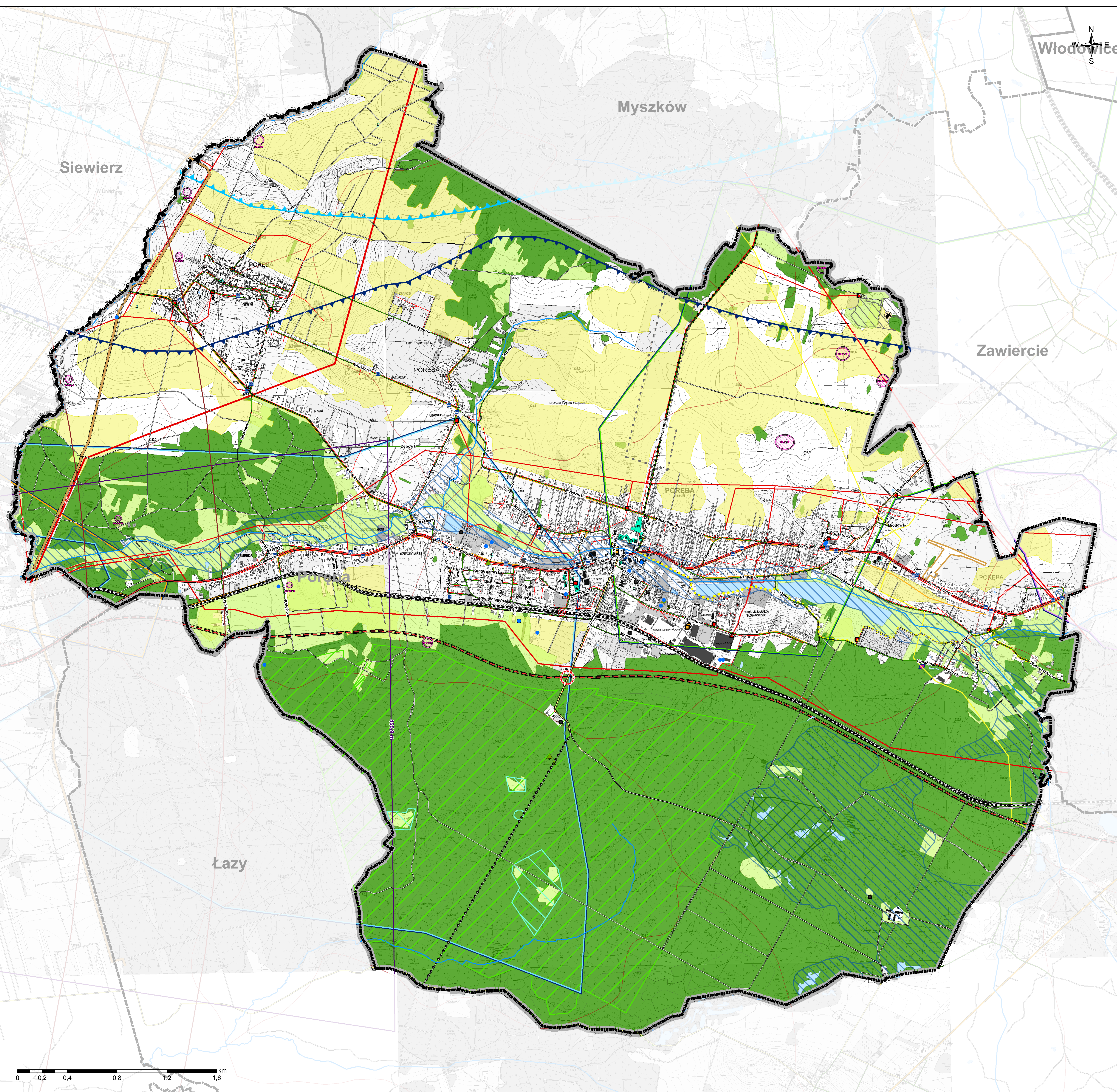
- Granica administracyjna gminy Poreba - granica opracowania
- Granice administracyjne gmin
- Sieć hydrograficzna
- Zbiorniki wodne
- Lasy
- Łąki świeże wilgotne
- Grunty chronione
- Zasięg występowania możliwych podtopień
- POMNIKI PRZYRODY**
- 1 Buk pospolity - 2 szt.
- 2 Dąb Bartek
- 3 Starodrzew dębowy - 92 szt.
- TERENY O PODWYŻSZONYCH WARTOŚCIACH PRZYRODNICZYCH**
- Las Porebski
- Poreba Stawki
- Polany śródleśne
- WODY PODZIEMNE**
- Główny Zbiornik Wód Podziemnych nr 327 - Zbiornik Lubliniec-Myszków
- Główny Zbiornik Wód Podziemnych nr 454 - Zbiornik Olkusz-Zawiercie
- Udokumentowane ujęcia wód podziemnych
- Działy wodne
- ZŁOŻA SUROWCÓW NATURALNYCH**
- Granica złoża rud cynku i ołowiu Poreba (ID 11)
- Granica złoża rud cynku i ołowiu Marciszów (ID 15)
- Granica złoża rud cynku i ołowiu Zawiercie 3 (ID 17226)
- Granica złoża rud cynku i ołowiu Siewierz (ID 5628)
- Granica złoża surowców ilastych ceramiki budowlanej Poreba III (ID 3045)
- UDOKUMENTOWANE UJĘCIA WÓD PODZIEMNYCH**
- Udokumentowane ujęcia wód podziemnych
- UDOKUMENTOWANE STANOWISKO WYSTĘPOWANIA SKAMIEŃ**
- Udokumentowane stanowisko odkrycia szczątków żółwi Proterochersis porebensis sp. nov.
- ZABYTEK WPISANY DO REJESTRU ZABYTKÓW**
- Wieża wyciągowa do transportu wsadu wielkopiecowego z 1798 r., wpisana do rejestru zabytków województwa śląskiego pod nr rej.: A-1211/75 z 25.05.1975
- ZABYTKI ARCHEOLOGICZNE**
- Stanowiska archeologiczne wraz z numerami
- OBIEKTY UJĘTE W GMINNEJ EWIDENCJI ZABYTKÓW**
- Budynek
- ZABYTKI POSTULOWANE DO OBJĘCIA OCHRONĄ**
- Kaplica
- Krzyż
- Pomnik

KOMUNIKACJA

- Drogi publiczne**
- Krajowe
- Powiatowe
- Gminne
- Pozostałe
- Planowany przebieg obwodnicy DK78
- Planowany przebieg drogi KDL
- Strategiczny węzeł komunikacyjny
- Planowana lokalizacja parkingu park&ride
- KOMUNIKACJA SZYNOWA**
- Linia kolejowa Zawiercie - Tarnowskie Góry
- Planowana lokalizacja dworca kolejowego
- KOMUNIKACJA MIEJSKA**
- Przystanek komunikacji miejskiej
- SZLAKI TURYSTYCZNE**
- Żółty szlak turystyczny
- Zielony szlak turystyczny "Tysiąclecia"
- Czarny szlak turystyczny
- INFRASTRUKTURA TECHNICZNA**
- 400 kV Linie elektroenergetyczne napowietrzne najwyższego napięcia
- 110 kV Linie elektroenergetyczne napowietrzne wysokiego napięcia
- 15 kV Linie elektroenergetyczne napowietrzne średniego napięcia
- Linie elektroenergetyczne napowietrzne niskiego napięcia
- Gazociągi
- Linie telekomunikacyjne
- Planowany przebieg dalekosiężnego rurociągu przesyłowego paliwowego Boronów-Trzebinia
- Stacje bazowe telefonii komórkowej
- Stacje transformatorowe
- Pozostałe obiekty infrastruktury technicznej

OGRANICZENIA W ZAGOSPODAROWANIU PRZESTRZENNYM

- Tereny zamknięte
- Powierzchnie ograniczające wysokość zabudowy i obiektów naturalnych w rejonie lotniska Katowice - Pyrzowice (EPKT)
- Granice stref ograniczonej wysokości zabudowy lotniczych urządzeń naziemnych (urządzeń radiolokacyjnych)
- POZOSTAŁE**
- Nieczynne składowisko odpadów
- Nieczynne łądownisko rekreacyjne
- Granica obowiązującego miejscowego planu zagospodarowania przestrzennego



Przedsiębiorstwo Projektowania, Studiów, Usług i Realizacji Spółka z o.o.		
40-036 Katowice, ul. Wita Stwosza 6/7 NIP 663.23.51-037 KRS 0000121817		
ZAMAWIAJĄCY	Gmina Poreba ul. Dworkowa 1, 42-480 Poreba NIP 663.23.51-037	
NUMER UMOWY	1002019NMK	
TEMAT	Studium uwarunkowań i kierunków zagospodarowania przestrzennego miasta Poreba	
RYSUJEK	Rys. 2. Uwarunkowania zagospodarowania przestrzennego	
ZESPÓŁ AUTORSKI	mgr inż. arch. Ryszard Wyszczek Kierownik zespołu mgr inż. Maciej Wyszczek Główny projektant mgr inż. Kamil Ryż Projektant mgr inż. Kinga Mazurek-Matuszewska Projektant, Kształtowanie czynnika środowiskowego	
SKALA	1:10 000	DATA Lipiec 2021