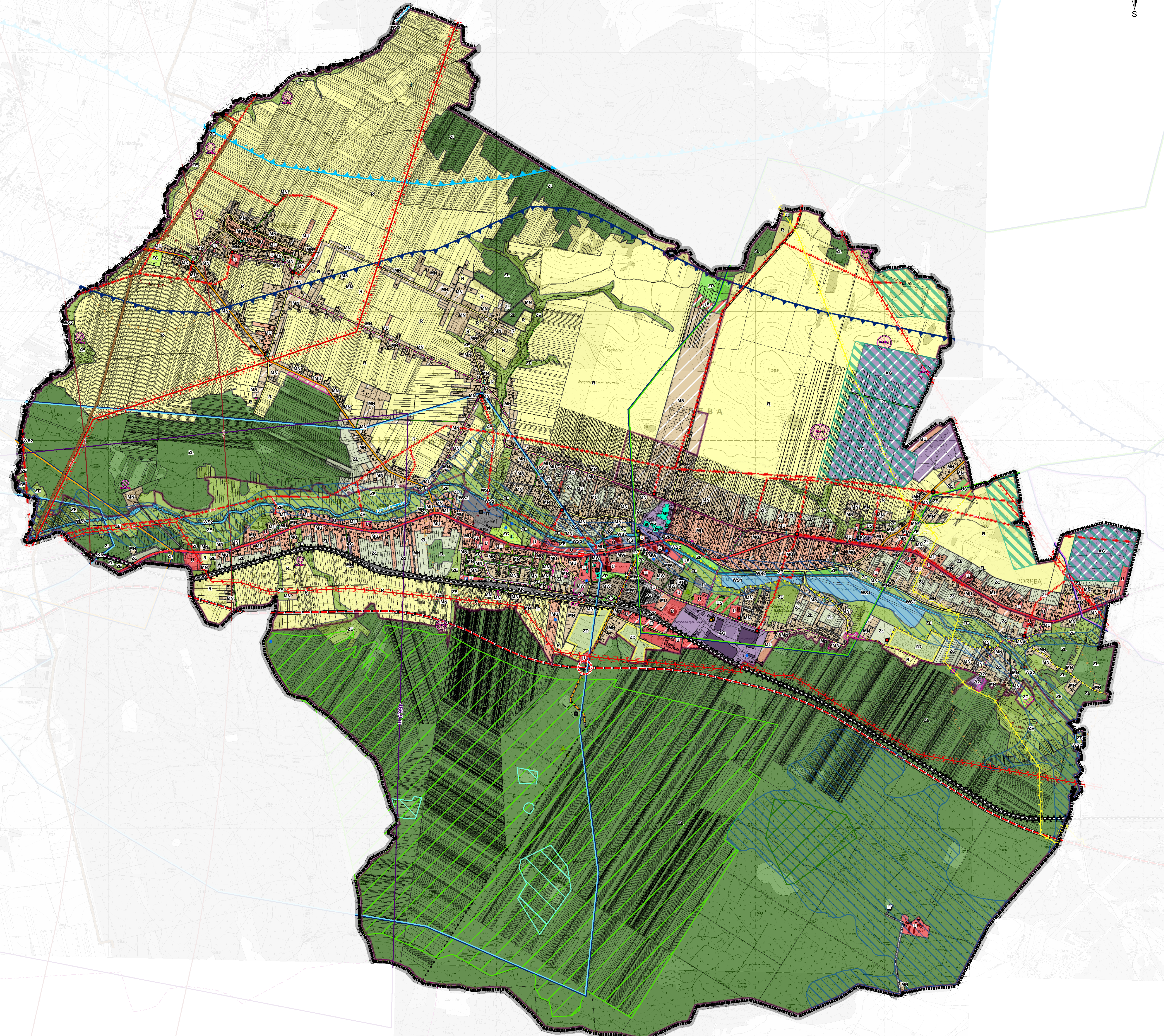
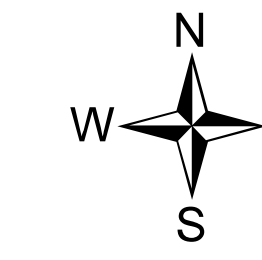




STUDIUM UWARUNKOWAŃ I KIERUNKÓW ZAGOSPODAROWANIA PRZESTRZENNEGO MIASTA PORĘBA

KIERUNKI ZAGOSPODAROWANIA PRZESTRZENNEGO
SKALA 1: 10 000



Legenda

KIERUNKI PRZEZNACZENIA TERENÓW

- MN Obszary zabudowy mieszkaniowej jednorodzinnej
- MN Obszary zabudowy mieszkaniowej jednorodzinnej projektowane
- MW Obszary zabudowy mieszkaniowej wielorodzinnej
- MW Obszary zabudowy mieszkaniowej wielorodzinnej projektowane
- MU Obszary zabudowy mieszkaniowo-usługowej
- MU Obszary zabudowy mieszkaniowo-usługowej projektowane
- U Obszary zabudowy usługowej
- U Obszary zabudowy usługowej projektowane
- AG Obszary zabudowy aktywności gospodarczej
- AG Obszary zabudowy aktywności gospodarczej projektowane
- US Obszary sportu i rekreacji
- US Obszary sportu i rekreacji projektowane
- ZC Obszary cmentarza
- ZD Obszary ogrodów działkowych
- ZL Obszary zieleni niskiej i ogrodów przydomowych
- ZP Obszary zieleni urządzonej
- ZE Obszary zieleni nieurządzonej w dolinach rzek i potoków
- ZL Obszary lasu
- R Obszary rolne
- WS1 Obszary wód powierzchniowych śródlądowych stojących
- WS2 Obszary wód powierzchniowych śródlądowych płynących
- IT Obszary infrastruktury technicznej
- KP Teren parkingów i garaży
- KS Obszary obsługi komunikacji samochodowej
- KK Obszary komunikacji kolejowej

ZASADY OCHRONY DZIEDZICTWA KULTUROWEGO I ZABYTKÓW

Zabytek wpisany do rejestru zabytków

- ▲ Wieża wyciągowa do transportu wsadu wielokopiecowego z 1798 r., wpisana do rejestru zabytków województwa śląskiego pod nr rej.: A-1211/75 z 25.05.1975

Zabytki postulowane do objęcia ochroną

- ▲ Kaplica
- ▲ Krzyż
- ▲ Pomnik
- ▲ Budynek
- ▲ Stanowiska archeologiczne wraz z numerami

OBZARY I ZASADY OCHRONY ŚRODOWISKA, JEGO ZASOBÓW, OCHRONY PRZYRODY I KRAJOBRAZU, W TYM KULTUROWEGO

Pomniki przyrody

- ▲ Buk pospolity - 2 szt.
- ▲ Dąb Bartek
- ▲ Starodrzew dębowy - 92 szt.

Tereny o podwyższonych wartościach przyrodniczych

- Las Porębski
- Poręba Stawki
- Polany śródleśne

Wody podziemne

- Główny Zbiornik Wód Podziemnych nr 327 - Zbiornik Lubliniec-Myszków
- Główny Zbiornik Wód Podziemnych nr 454 - Zbiornik Olkusz-Zawiercie
- Udokumentowane ujęcia wód podziemnych

Udokumentowane złoża kopalin

- Granica złoża rud cynku i ołowiu Poręba (ID 11)
- Granica złoża rud cynku i ołowiu Marciszów (ID 15)
- Granica złoża rud cynku i ołowiu Zawiercie 3 (ID 17226)
- Granica złoża rud cynku i ołowiu Siewierz (ID 5628)
- Granica złoża surowców ilastych ceramiki budowlanej Poręba III (ID 3045)

KIERUNKI ROZWOJU KOMUNIKACJI

- Droga publiczna klasy "główna ruchu przyspieszonego"
- Droga publiczna klasy "zbiorcza"
- Droga publiczna klasy "lokalna"
- Droga publiczna klasy "dojazdowa"
- Planowany przebieg obwodnicy DK78
- Planowany przebieg drogi KDL
- Linia kolejowa Zawiercie - Tarnowskie Góry
- Planowana lokalizacja dworca kolejowego
- Planowana lokalizacja parkingu park&ride
- Strategiczny węzeł komunikacyjny

OGNACZENIA W ZAGOSPODAROWANIU PRZESTRZENNYM

- Tereny zamknięte
- Granica strefy od kolei
- Granica strefy technicznej napowietrznych linii elektroenergetycznych NN, WN, SN
- Granica strefy kontrolowanej dla gazociągu wysokiego ciśnienia
- Granica strefy bezpieczeństwa dalekosiędnego rurociągu przesyłowego paliwowego Boronów-Trzebinia
- Granica strefy 50 m od cmentarza ograniczająca możliwość zagospodarowania
- Granica strefy 150 m od cmentarza ograniczająca możliwość zagospodarowania
- Granica strefy 500 m od cmentarza ograniczająca możliwość zagospodarowania
- Powierzchnie ograniczające wysokość zabudowy i obiektów naturalnych w rejonie lotniska Katowice - Pyrzowice (EPKT)
- Granice stref ograniczonej wysokości zabudowy lotniskowych urządzeń naziemnych (urządzeń radiolokacyjnych)
- Zasieg występowania możliwych podtopień

INFRASTRUKTURA TECHNICZNA

- 400 kV Linie elektroenergetyczne napowietrzne najwyższego napięcia
- 110 kV Linie elektroenergetyczne napowietrzne wysokiego napięcia
- 15 kV Linie elektroenergetyczne napowietrzne średniego napięcia
- Gazociągi
- Stacje transformatorowe
- Stacje bazowe telefonii komórkowej
- Pozostałe obiekty infrastruktury technicznej

INWESTYCJE CELU PUBLICZNEGO O ZNACZENIU PONADLOKALNYM

- Budowa drogi krajowej nr 78 Siewierz - Szczekociny z obwodnicami miejscowości: Poręba i Zawiercie, Kroczycy i Pradla oraz Szczekociny
- Rewitalizacja linii kolejowej nr 182 Tarnowskie Góry - Pyrzowice (dojazd do lotniska - Zawiercie)
- Budowa rurociągu produktowego Boronów - Trzebinia

OBZARY ROZMIESZCZENIA URZĄDZEŃ WYTWARZAJĄCYCH ENERGIĘ Z ODNAWIALNYCH ŹRÓDEŁ ENERGII

- Obszar rozmieszczenia urządzeń wytwarzających energię z odnawialnych źródeł energii o mocy przekraczającej 100kW wraz ze strefą ochronną

GRANICE OBSZARÓW, DLA KTÓRYCH GMINA ZAMIERZA SPORZĄDZIĆ MIJSCOWE PLANY ZAGOSPODAROWANIA PRZESTRZENNEGO

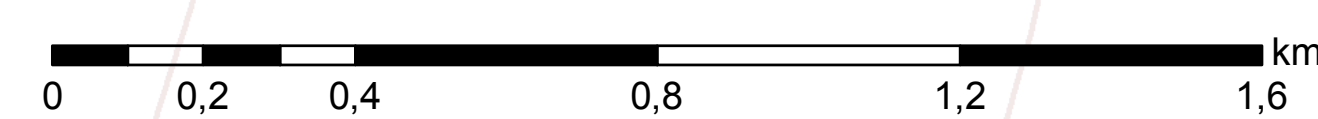
- Granice obszarów proponowanych do objęcia miejscowymi planami zagospodarowania przestrzennego
- Obszary wymagające zmiany przeznaczenia gruntów leśnych na cele nieleśne

POZOSTAŁE OZNACZENIA

- Granica administracyjna gminy Poręba
- Granice administracyjne gmin sąsiednich
- Granica obrębu ewidencyjnego

PORĘBA Nazwa obrębu ewidencyjnego

- Granice działek ewidencyjnych
- Budynki i istniejące obiekty
- Proponowane trasy rowerowe
- Żółty szlak turystyczny
- Zielony szlak turystyczny "Tysiąclecie"
- Czarny szlak turystyczny



Przedsiębiorstwo Projektowania, Studiów, Usług i Realizacji Spółka z o.o.		terplan
ul. Drocowa 1, 42-480 Poręba tel. (43) 261 52 89, terplan@terplan.com.pl 43-500-012-87		
ZAMAWIAJĄCY	Gmina Poręba 1, 42-480 Poręba ul. Drocowa 1, 42-480 Poręba NIP 649-23-01-637	
NUMER UMOWY	10020/2019AK	
TYTUŁ	Studium uwarunkowań i kierunków zagospodarowania przestrzennego miasta Poręba	
RYSUJEK	Rys. 1. Kierunki zagospodarowania przestrzennego	
ZE SPÓŁN AUTORSKI	mgr inż. arch. Wiesław Wójcicki mgr inż. architekt. Włodzisław Wójcicki mgr inż. architekt. Włodzisław Wójcicki mgr inż. architekt. Włodzisław Wójcicki mgr inż. architekt. Włodzisław Wójcicki	
SKALA	1:10 000	DATA: Lpoc 2021